

IL MODELLO TEST STANDARD PER FARMACIA

banca dati geusiti aperta e consultabile tramite l'utilizzo

RISULTATI TEST

cartacei e online

Giuseppe Forte



ORIENTAMENTO E ACCESSO ALL'UNIVERSITÀ

QUALI STRUMENTI E QUALI AZIONI INNOVATIVE?

Mercoledì 25 ottobre 2017
Università degli Studi di Napoli Federico II



AREA FARMACIA UN NUOVO TEST

ATENEIO	2017	2016	2015	2014
BASILICATA	147	78		
BOLOGNA	2010	725	708	810
FERRARA	470	408		
GENOVA	262	270	307	
MODENA	440	275	267	
PARMA				354
PAVIA				526
PISA	593	461		
SASSARI	140			
TRIESTE		326	259	249
	4062	2543	1541	1939

Quello di Farmacia è un impegno recente, nato su spinta di alcune sedi consorziate, ha raccolto l'esperienze maturata dalle sedi negli anni.

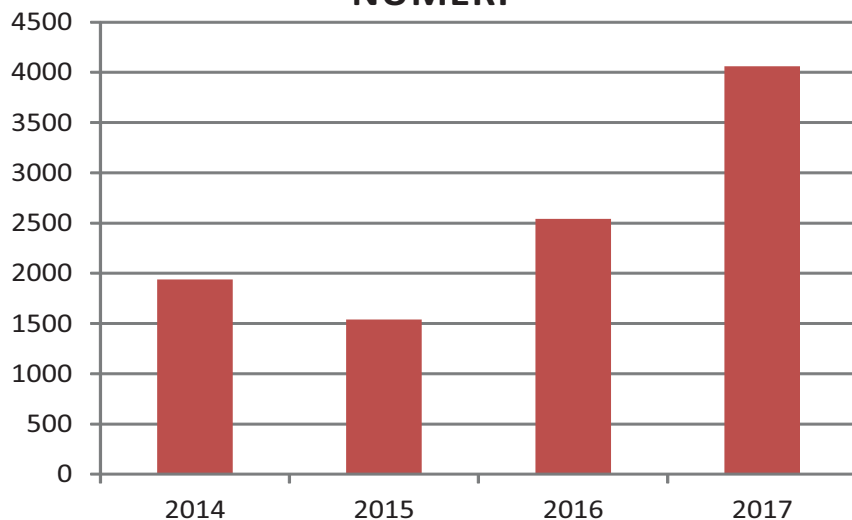
Al contrario di altre prove CISIA la comunità scientifica di riferimento ha deciso di strutturare il test continuando a mantenere una banca dati di quesiti aperta.

Oggi quella banca dati, dopo anni di lavoro di revisione e validazione, è accessibile attraverso gli **strumenti di simulazione ed allenamento** realizzati dal CISIA.

Ai quesiti iniziali, poi revisionati e validati, se ne sono aggiunti altri redatti dalle commissioni scientifiche.

Il primo anno di sperimentazione TOLC ci fa presupporre che anche per altre tipologie di test possa essere utilizzata una banca dati aperta ma validata scientificamente

NUMERI



SPERIMENTAZIONE TOLC - F

Nel 2017 è stato introdotto il TOLC - F e tranne la sede di Genova tutte le sedi che avevano SPERIMENTATO il test cartaceo, sono passate al test online.

I confronti tra gli anni sono dunque complicati non solo dal fatto che le due strutture del test sono diverse ma per il fatto che il TOLC - F è generato partendo dai livelli di difficoltà riscontrati.

I livelli di difficoltà media impostati, sezione per sezione, avevano come stima l'acquisizione in un punteggio medio di circa 26 punti.

Nonostante un DB aperto di Quesiti e il primo anno di sperimentazione, i risultati medi sono per alcune sezioni in linea con le attese mentre per altre occorre continuare la sperimentazione e la validazione come ad esempio per le sezioni di Logica e Matematica risultate più semplici per tutti.

STRUTTURA DEI TEST

	QUESTI TEST CRTACEO	TEMPO TEST CARTACEO
BIOLOGIA	25	30
CHIMICA	25	30
MATEMATICA	10	15
FISICA	10	15
LOGICA	10	10
	QUESTI TOLC - F	TEMPO TEST TOLC - F
BIOLOGIA	15	20
CHIMICA	15	20
MATEMATICA	7	12
FISICA	7	12
LOGICA	6	8

LIVELLI MEDI DI DIFFICOLTA' RICETTA TOLC - F

PT	BIO	CHI	MAT	FIS	LOG
25,6	8,3	7,9	3,6	3,5	2,3

PUNTEGGI MEDI TOLC-F 2017

PT	BIO	CHI	MAT	FIS	LOG
27,2	7,8	7,9	4,2	3,9	3,3

LAVORO SCIENTIFICO - DATA BASE QUESITI APERTO

E' stato strutturato un lavoro che dapprima ha visto i docenti impegnati nell'individuazione dei **syllabi** delle conoscenze richieste per l'accesso.

A questo è seguito un lavoro **TRIENNALE** di **strutturazione, redazione e revisione** delle **banche dati pubbliche di quesiti**.

Ogni quesito è collocato univocamente in un solo contenitore (appartenente ad un determinato syllabo).

A questo è seguito il lavoro di definizione e affinamento delle **RICETTE** dei test cartacei e on-line, ovvero 'individuazione di cosa e con che gradazione di difficoltà inserire sia nei test on-line che nei test cartacei.

Dopo un' **analisi scientifica effettuata sui test utilizzati per l'allenamento libero** [solo delle prove completate correttamente] si è deciso di immettere nel sistema di erogazione TOLC solo quelli validati con un numero congruo di utilizzi completo:

1700 per il TOLC del 2017

ne saranno aggiunti altri **2000** per il TOLC-F del 2018

TOLC - F: BANCA DATI QUESITI E RICETTA

LOGICA	TOT	Q WEB
Interpretazione Grafici	49	1
Problemi	103	1
Ragionamento e Sillogismi	76	1
Successioni Numeri e Lettere	19	1
Successioni Numeriche	4	1
Trovare Intruso	23	1
Totale:	274	6

2 FACILI, 2 MEDIE, 2 DIFFICILI

FISICA	TOT	Q WEB
Cinematica e Dinamica	85	2
Elettrostatica, correnti elettriche, magnetismo	23	1
Fenomeni ondulatori, ottica geometrica	7	1
Meccanica dei fluidi	24	1
Misura	42	1
Termologia, teoria cinetica del gas, termodinamica	16	1
Totale:	197	7

3 FACILI, 2 MEDIE, 2 DIFFICILI

MATEMATICA	TOT	Q WEB
Insiemi numerici	36	1
Espressioni algebriche, Equazioni e disequazioni	46	1
Trigonometria	32	1
Funzioni	42	1
Geometria piana sintetica	41	1
Geometria analitica, piana e solida	25	1
Combinatoria, probabilita' e statistica	26	1
Totale:	248	7

3 FACILI, 2 MEDIE, 2 DIFFICILI

CHIMICA	TOT	Q WEB
Generale - Inorganica - Composti	139	4
Materia - Atomo - Elementi	167	4
Organica	71	2
Reazioni - Ossido-Riduzioni	80	2
Soluzioni - Acidi - Basi	123	3
Totale:	580	15

6 FACILI, 5 MEDIE, 4 DIFFICILI

BIOLOGIA	TOT	Q WEB
Basi anatomia - uomo e animale	63	3
Basi fisiologia - uomo e animale	54	2
Classificazione organismi viventi	15	1
Codice genetico, divisione cellulare, riproduzione	22	1
Comp. chimica organismi viventi	51	2
Elementi di bioenergetica	34	1
Ereditarieta' e basi dell'evoluzione	27	1
La cellula come base della vita	65	2
Regno animale e vegetale	56	2
Totale:	387	15

6 FACILI, 5 MEDIE, 4 DIFFICILI

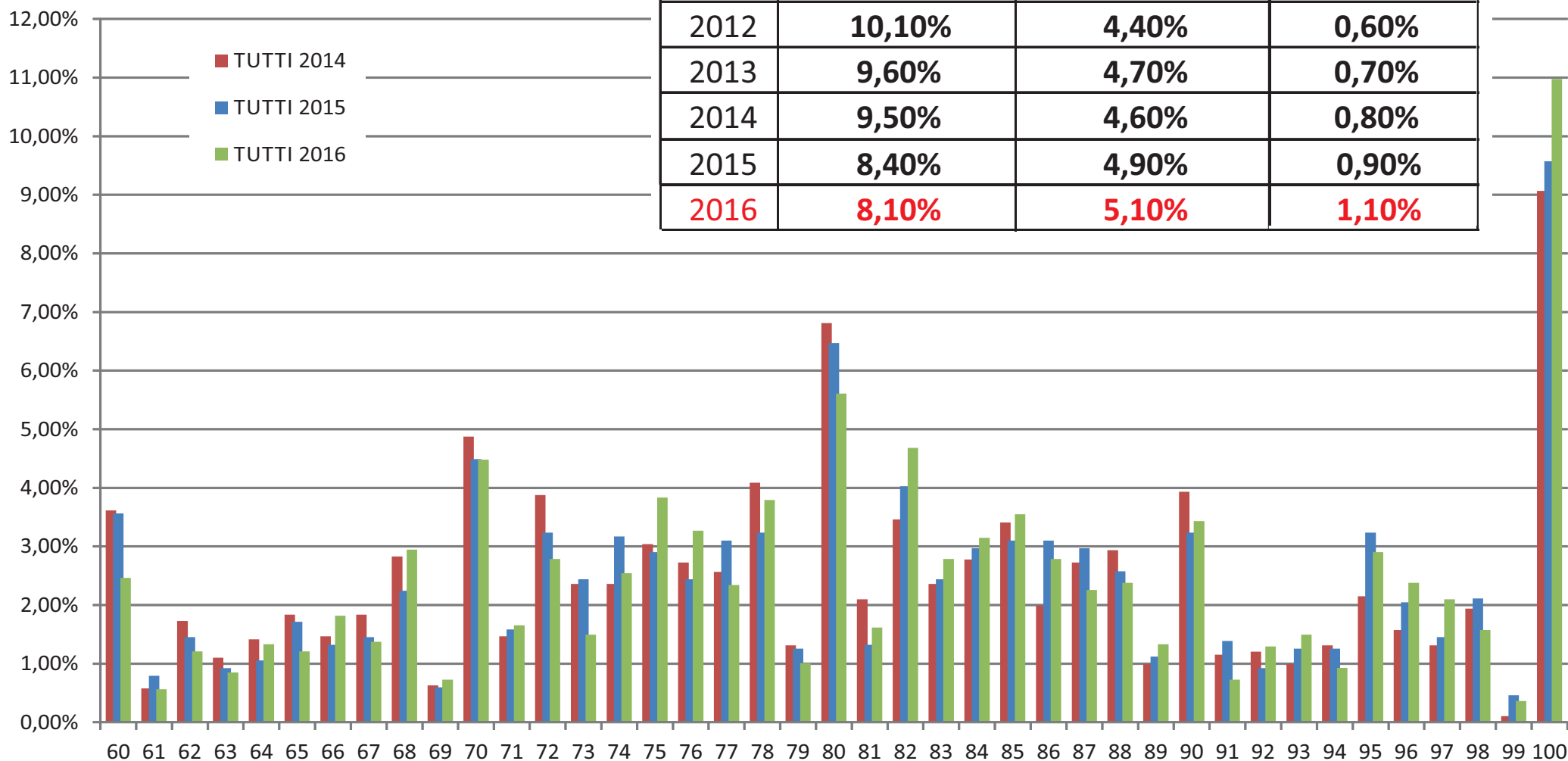
1686 QUESITI VALIDATI 2017
1968 ANCORA DA VALIDARE

DISTRIBUZIONE VOTI DIPLOMA PARTECIPANTI AL TEST

la popolazione in ingresso, per lo più femminile
è fortemente autoselezionata

DATI NAZIONALI VOTI MATURITA'

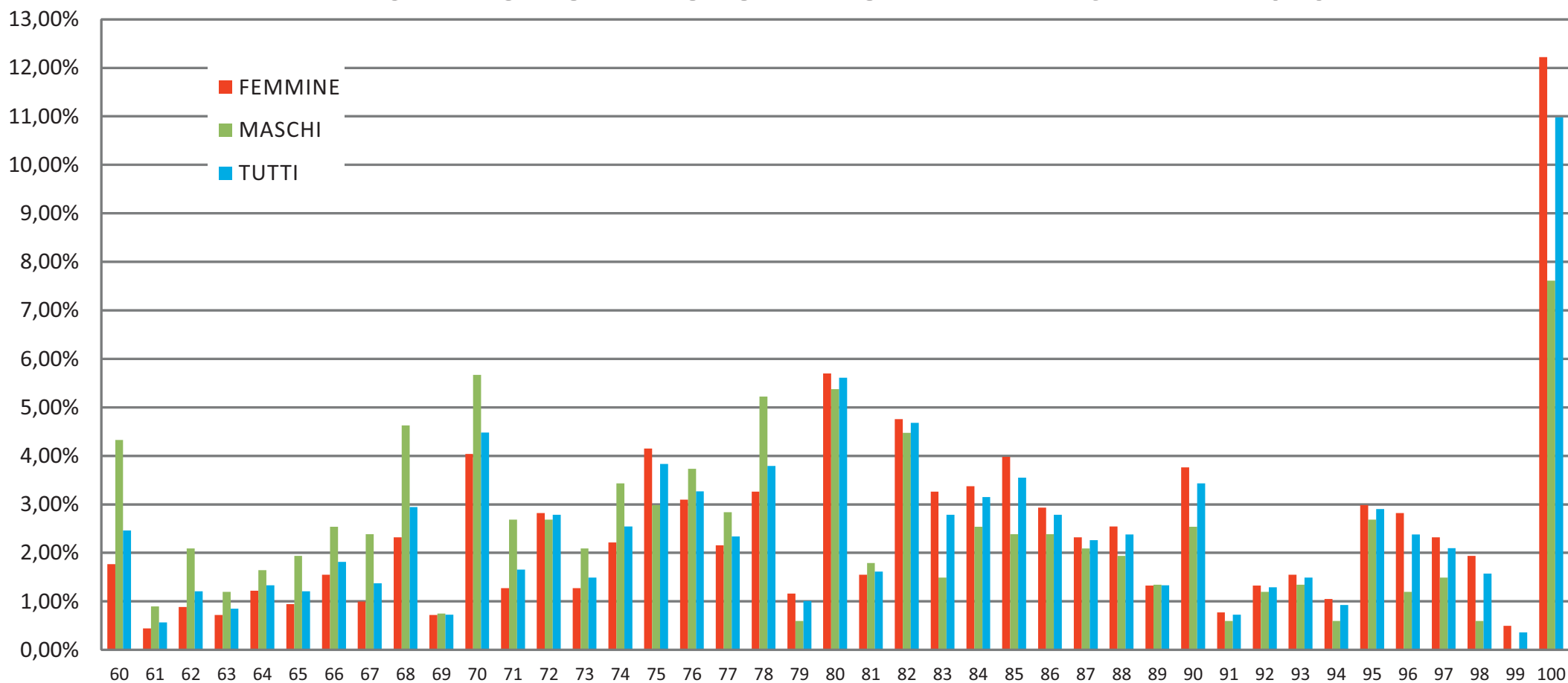
ogni anno sono circa 500mila i diplomati, in tabella le percentuali di chi si diploma con voto 100, 100 e lode e 60 non sono disponibili dati in merito alle percentuali sui singoli voti



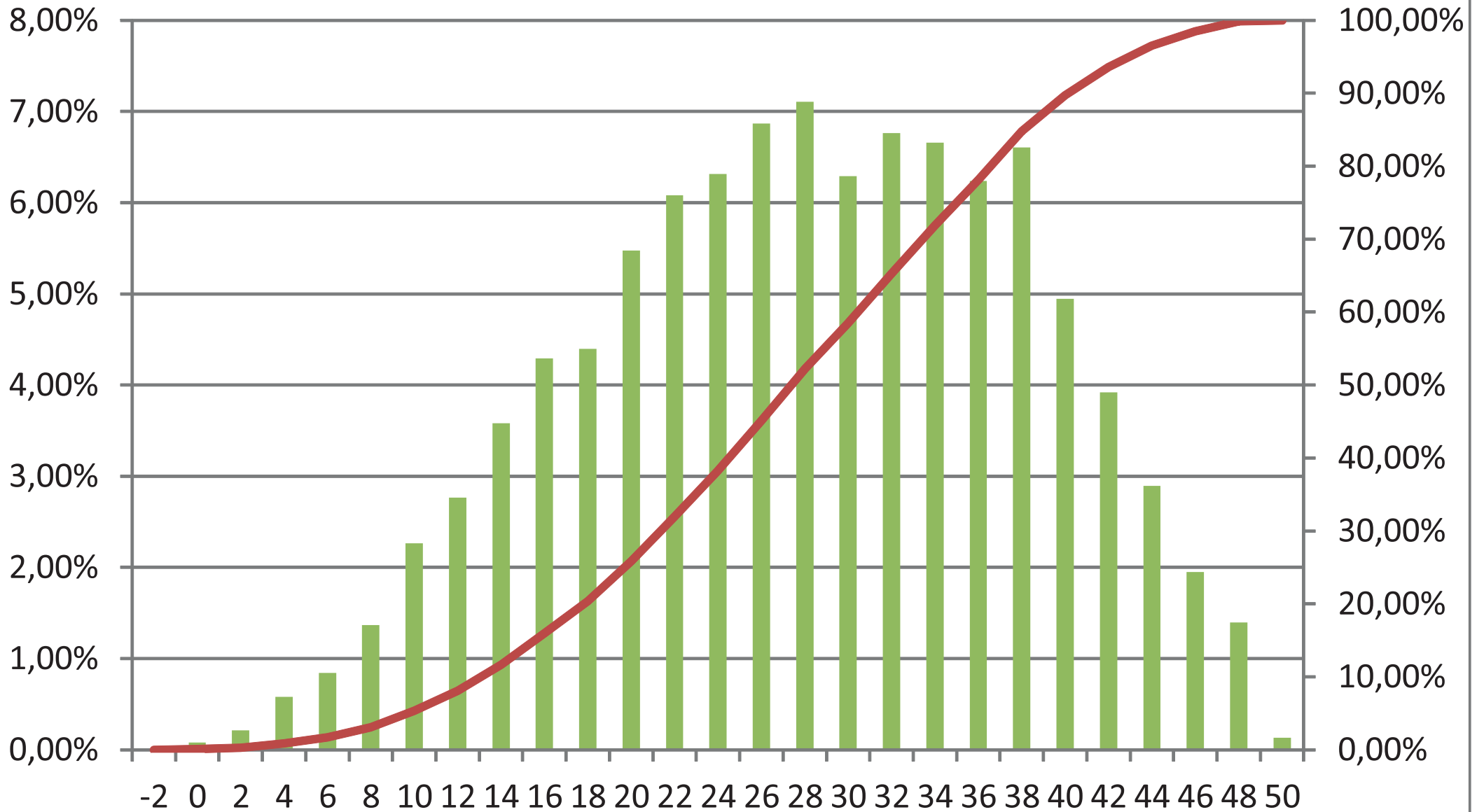
DISTRIBUZIONE VOTI DIPLOMA PARTECIPANTI AL TEST

la popolazione in ingresso, per lo più femminile
è fortemente autoselezionata

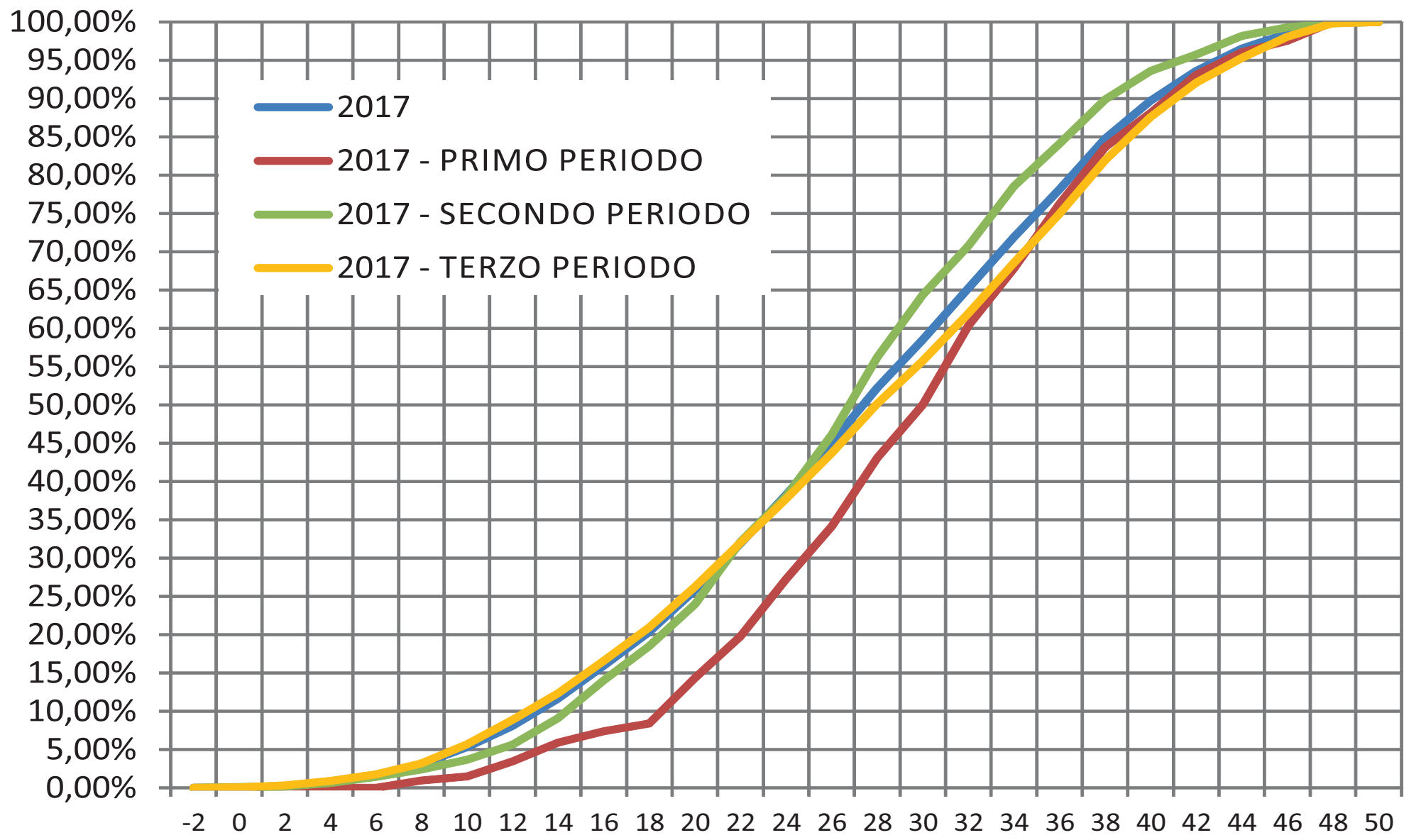
DISTRIBUZIONE VOTO DIPLOMA PARTECIPANTI 2016



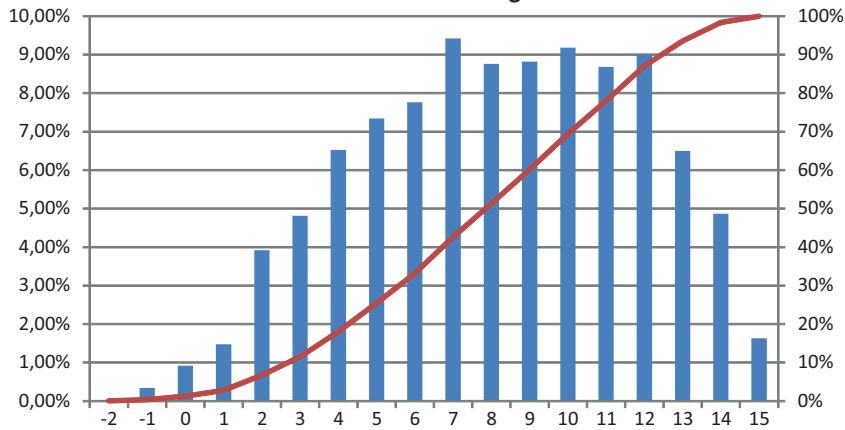
Distribuzione Punteggio Test



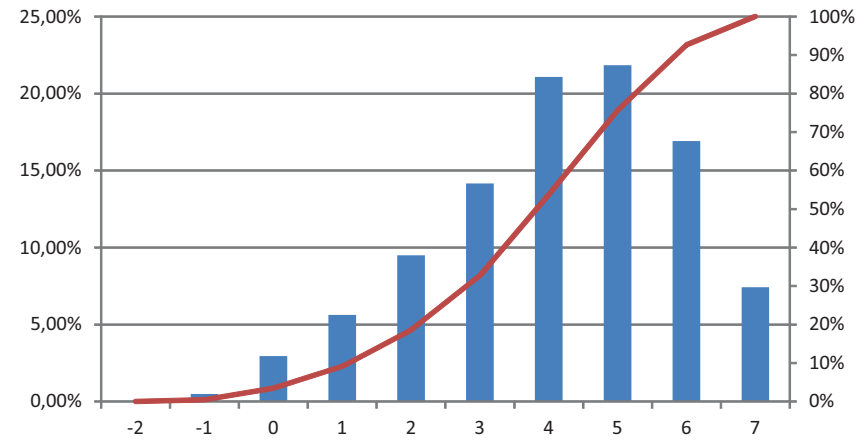
Distribuzione Punteggio Test per periodi di ergoazione



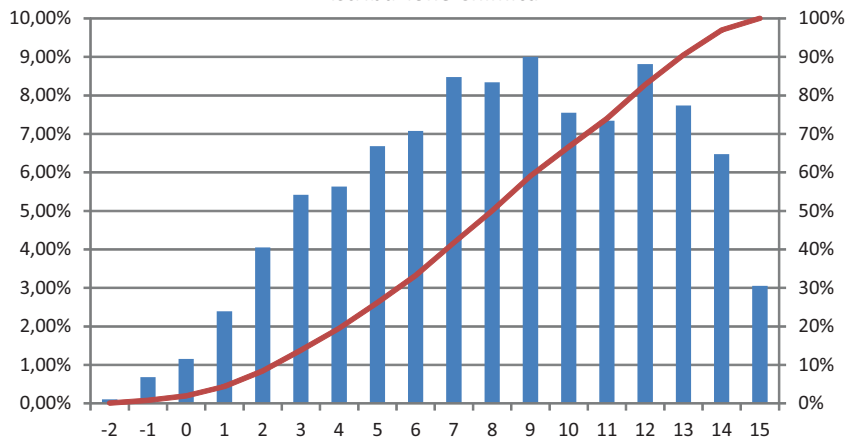
Distribuzione Biologia



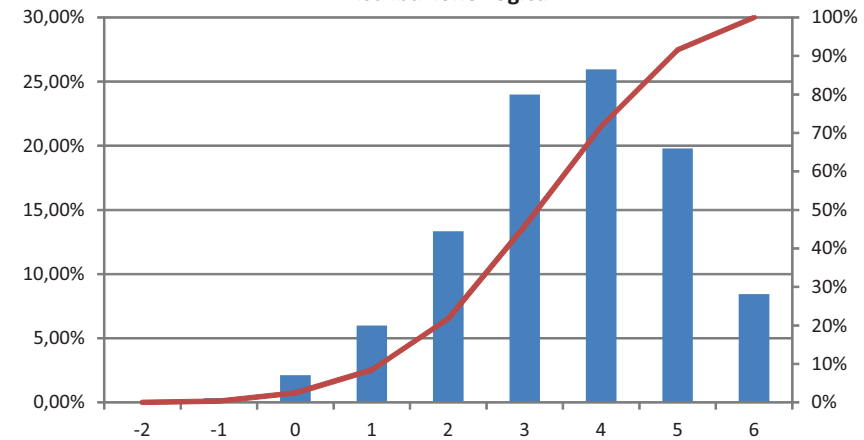
Distribuzione Fisica



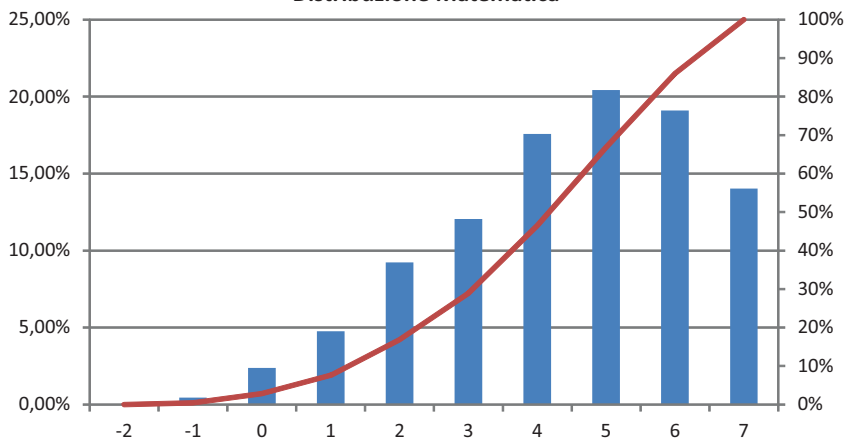
Distribuzione Chimica



Distribuzione Logica



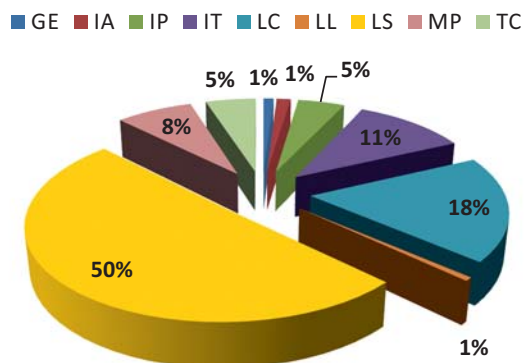
Distribuzione Matematica



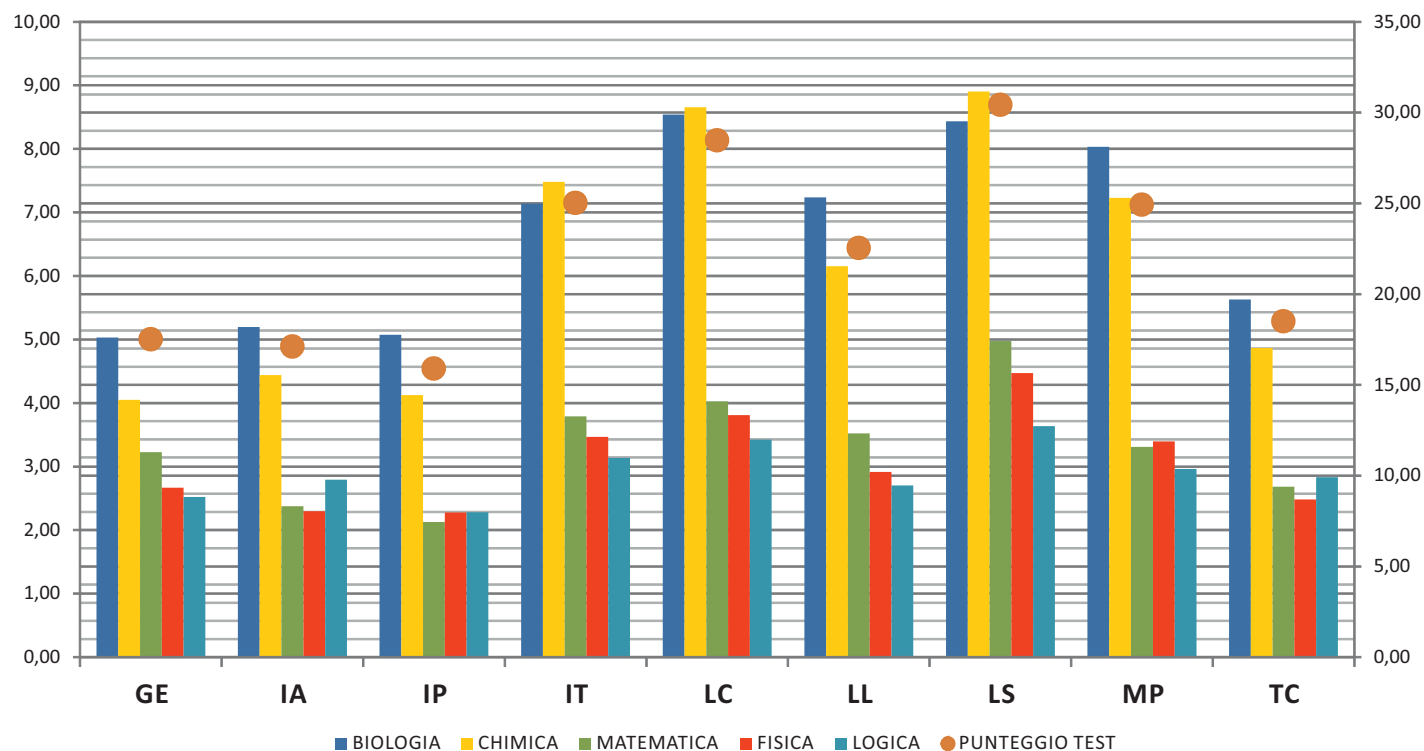
DISTRIBUZIONI PUNTEGGI SEZIONI TOC - F

RISULTATI PER TIPOLOGIA SCUOLA

PARTECIPATI PER TIPO SCUOLA



TIPO ISTITUTO	NUMERI	BIOLOGIA	CHIMICA	MATEMATICA	FISICA	LOGICA	PUNTEGGIO TEST
GE	34	5,03	4,05	3,23	2,67	2,52	17,50
IA	47	5,20	4,44	2,38	2,30	2,79	17,11
IP	156	5,07	4,13	2,13	2,28	2,28	15,89
IT	376	7,14	7,48	3,79	3,47	3,14	25,01
LC	624	8,54	8,66	4,03	3,81	3,43	28,46
LL	21	7,24	6,15	3,52	2,92	2,70	22,54
LS	1717	8,43	8,90	4,98	4,47	3,64	30,42
MP	256	8,03	7,23	3,31	3,39	2,96	24,93
TC	168	5,63	4,86	2,68	2,48	2,83	18,49
ALTRI	401						
TOT	3800	7,85	7,94	4,19	3,86	3,33	27,17



GRAZI PER L'ATTENZIONE