



TEST INGEGNERIA 2014

Ing. Giuseppe Forte
Direttore Tecnico CISIA

Roma, 1 ottobre 2014, Assemblea Copl

DATI CISIA - MARZO, SETTEMBRE 2014

test erogati al 15 settembre

CARTACEI

19mila TIP Ingegneria
20mila TIP Scienze
10mila TIP Economia
3mila TIP Farmacia
12mila TIP Inglese

ONLINE

17mila TOLC-I
5mila TOLC-E
8mila OFA

circa **95mila** test erogati

circa **80mila** utenti unici a cui abbiamo erogato test ufficiali

sono **83** le sedi per le quali abbiamo fornito il nostro supporto

Sia i test di **Ingegneria** che di **Scienze** sono utilizzati non solo per i corsi di riferimento storici. Diversi corsi di Scienze utilizzano il test Ingegneria. Diversi corsi di Ambito Scientifico e Tecnologico utilizzano il test di Selezione di Scienze

7 sedi di **Farmacia** (Catania, Firenze, Modena, Bologna, Parma, Pavia, Trieste) hanno utilizzato o un test erogato dal CISIA o hanno richiesto il nostro supporto tecnico

DATI PORTALE - MARZO, SETTEMBRE 2014



CISIA



A fronte dei dati precedenti

193mila utenti unici utilizzano i servizi e le informazioni presenti sul portale (più del doppio degli utenti ufficiali ai test)

317mila test di «Allenamento» erogati



INDICE

Risultati Test In Presenza (TIP) Ingegneria 2014

Risultati TOLC Ingegneria marzo/settembre

Confronto Test On Line/Test Cartacei

PARTECIPANTI ai test CISIA

La tabella mostra che il numero totale dei partecipanti ai test CISIA per ingegneria negli anni ha subito sensibili variazioni dovute all'adesione di nuove sedi o al passaggio di altre al solo test online.

Il 2014 è l'anno di consolidamento dei TOLC.

I TOLC-I erogati sono stati circa 17mila e di questi 13,5 mila per le esigenze specifiche di ingegneria.

Il trattamento statistico dei dati in questa situazione deve essere condotto in modo distinto per i test in presenza e per i TOLC.

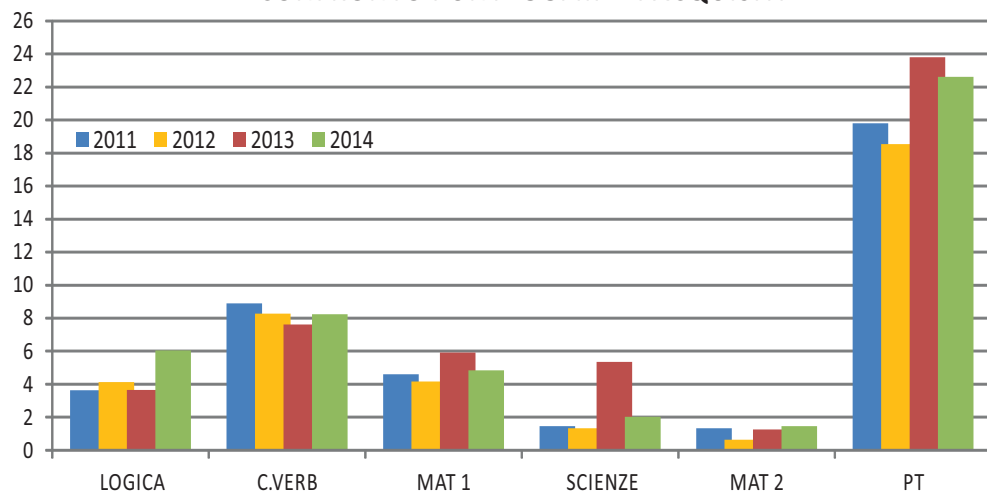
26 sedi **TIP**
29 sedi **TOLC**
di cui **12** solo **TOLC**

SEDE	STUDENTI						
	2014 - TIP	2014 - TOLC	2013 - TIP	2013 TOLC	2012 - TIP	2012 - TOLC	2011
ANCONA			605		755		970
BASILICATA	114		141		190		169
BERGAMO	453	118	303	75	337	74	319
BOLOGNA		3757	2576	0	2114	380	2482
BRESCIA		1284	514	546	664	532	704
CAGLIARI		1117		1040	1135	0	1049
CASSINO	260	138	283	83	364	94	374
CATANIA	1497		1292		1316		1358
COSENZA	467	626	1036	0	1088	0	1087
FERRARA			106		91		127
FIRENZE	914		971		1253		1141
L'AQUILA	365	302	412	139	524	64	310
LECCE	426		503		652		513
MESSINA	179		214		298		310
MODENA	484	182	513	0	560	0	525
MOLISE			8		15		38
NAPOLI FEDERICO II - ING	2252	1055	3405	0	3473	0	3520
NAPOLI FEDERICO II - SCIENZE	659						
NAPOLI PARTHENOPE	149	87	156	28	153	4	149
NAPOLI SUN	483		475		548		538
PADOVA	2544	911	3228	0		0	
PALERMO	1607	0	1781	0	1691	83	1609
PARMA	329	244	283	239	407	104	538
PARMA CONCORSO							
PAVIA		750	407	179	396	0	471
PERUGIA		181					
PISA	1798		1571		1738		1785
POLIBA							1523
POLIMI		130		86		58	
POLITO							378
REGGIO CALABRIA	98	124	155		183		184
REGGIO EMILIA	197	55	180	25	191		144
ROMA TOR VERGATA	1608		1672		2121		1960
SALERNO	1052	869	1113	761	1520	106	1476
SANNIO	193	75	267	0	276		318
SIENA	123	50	104	31	140	23	135
TRENTO	370	927	446	858	401	620	486
TRIESTE	286	87	327	0	417		381
UDINE		449		407	466		474
NAZIONALE	18907	13518	24947	4497	25477	2142	27545

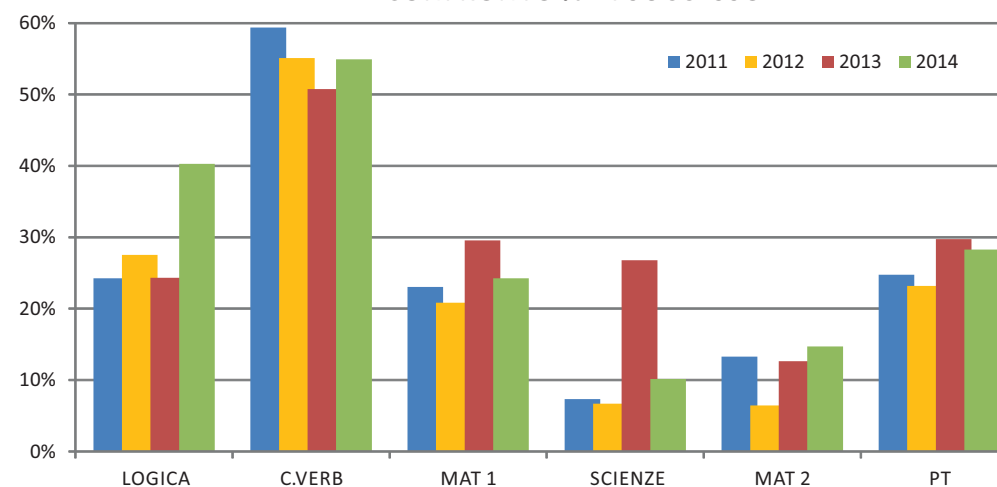
CONFRONTO PUNTEGGI E PERCENTUALI DI SUCCESSO NEGLI ANNI

	DATI	LOGICA	C.VERB	MAT 1	SCIENZE	MAT 2	PT	V.DIP
2011	27545	3,64	8,90	4,61	1,46	1,33	19,80	81,79
	% succ	24,25%	59,36%	23,04%	7,32%	13,27%	24,75%	
2012	25477	4,13	8,27	4,17	1,34	0,65	18,55	81,35
	% succ	27,53%	55,12%	20,84%	6,70%	6,45%	23,19%	
2013	25047	3,65	7,62	5,91	5,35	1,26	23,80	81,76
	% succ	24,33%	50,77%	29,57%	26,76%	12,64%	29,74%	
2014	18905	6,04	8,24	4,85	2,03	1,47	22,62	81,02
	% succ	40,28%	54,94%	24,24%	10,13%	14,69%	28,28%	

CONFRONTO PUNTEGGI MEDI ACQUISITI

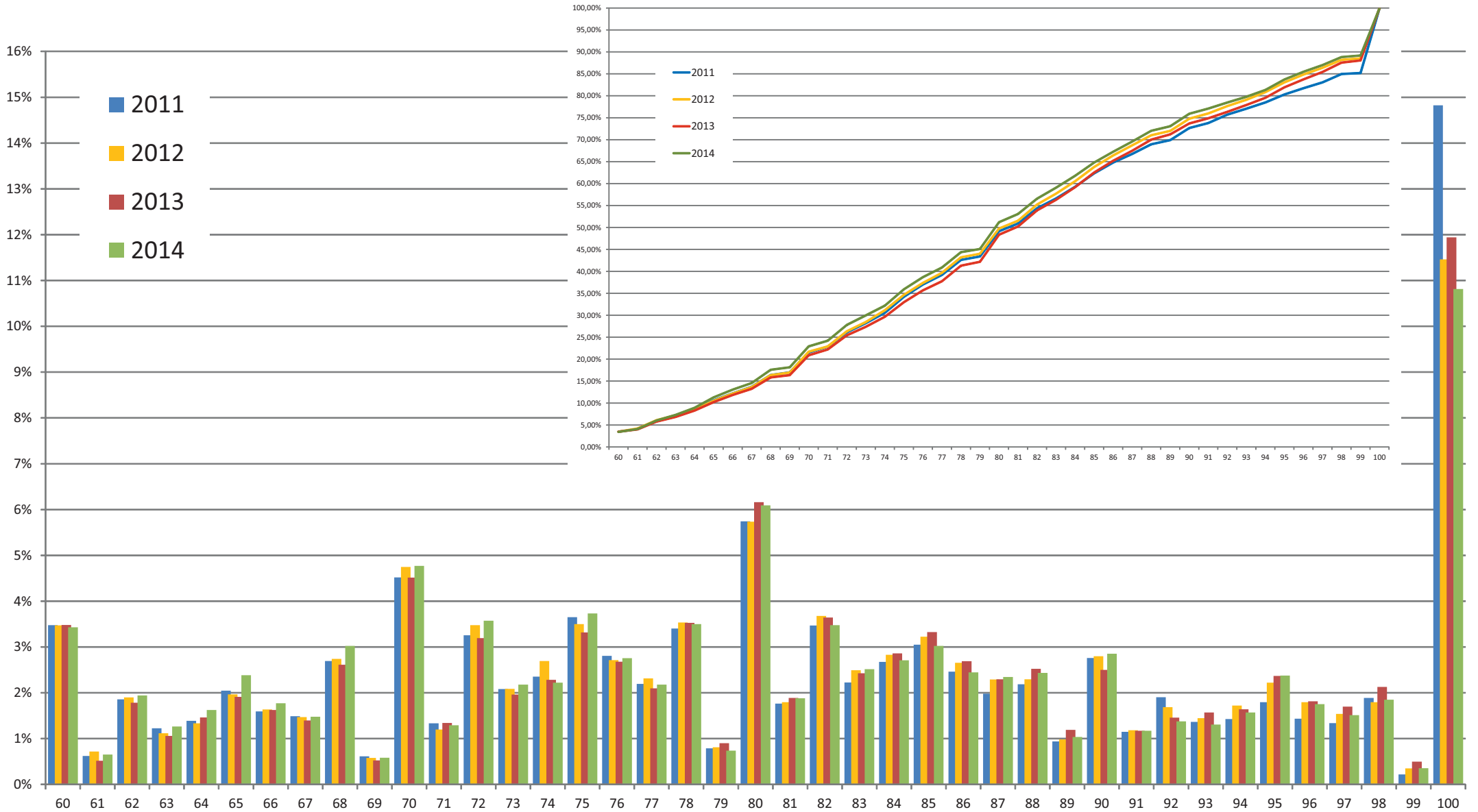


CONFRONTO % DI SUCCESSO



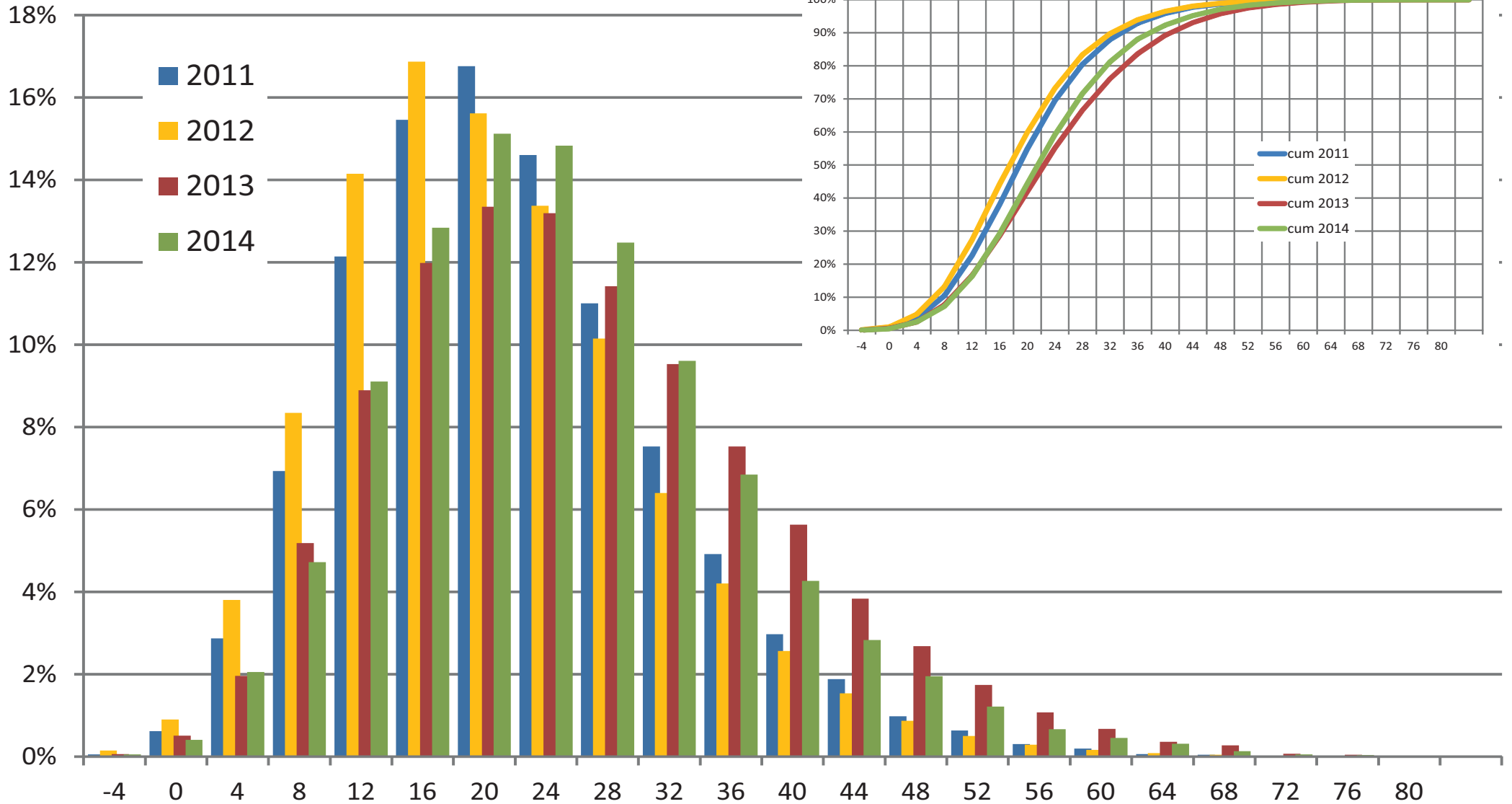
La percentuale di successo è il punteggio ottenuto con penalizzazione rispetto a quello massimo ottenibile, per ogni sezione e rispetto al punteggio totale.

DISTRIBUZIONE VOTO DI MATURITA

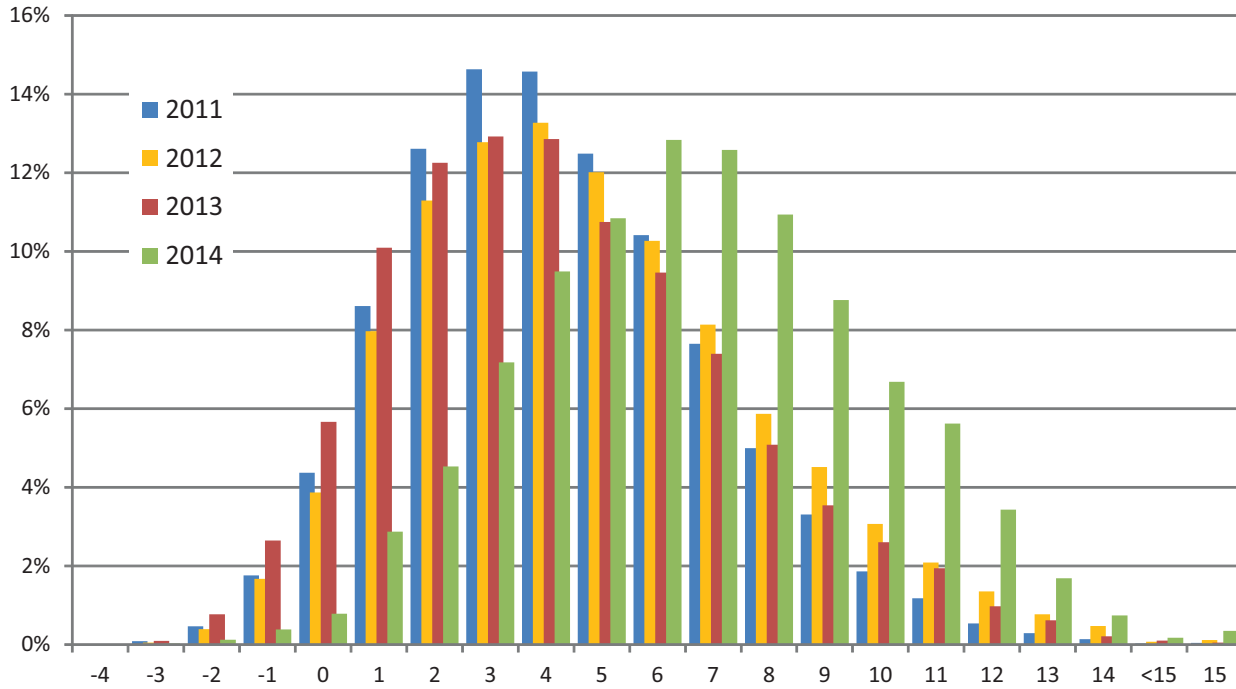


Confronto distribuzione Punteggio Totale

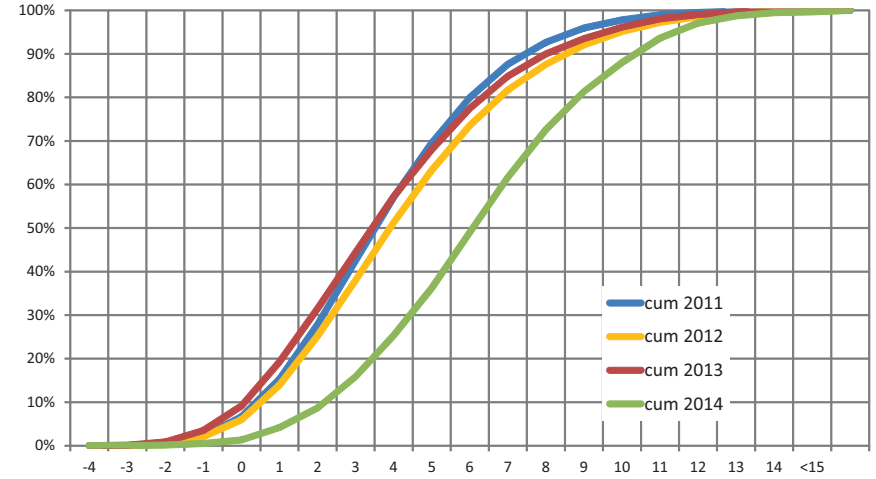
confronto distribuzione PT



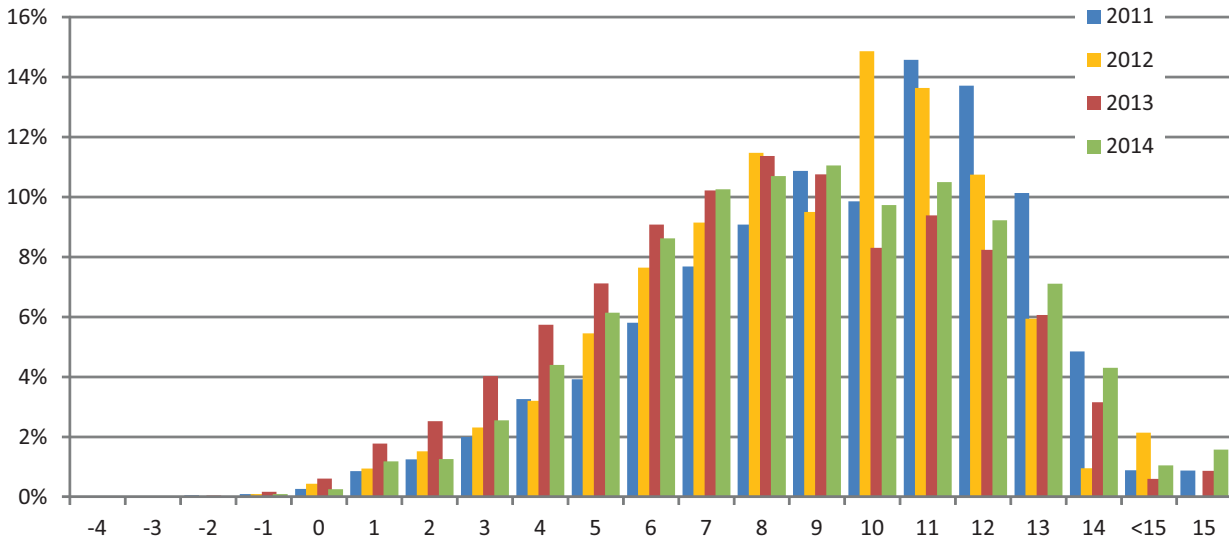
confronto distribuzione LOGICA



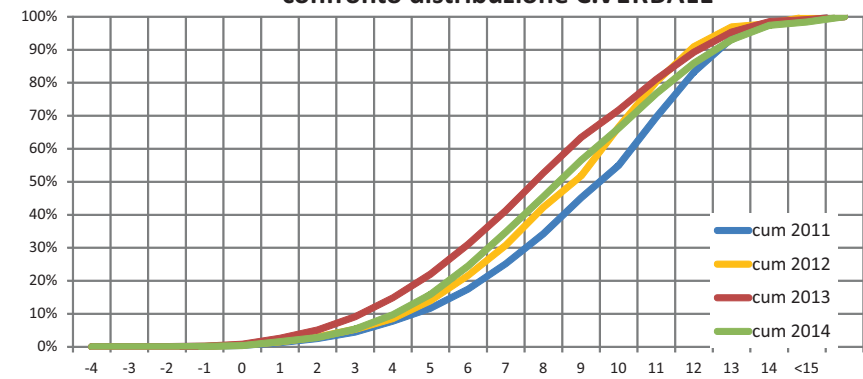
confronto distribuzione LOGICA



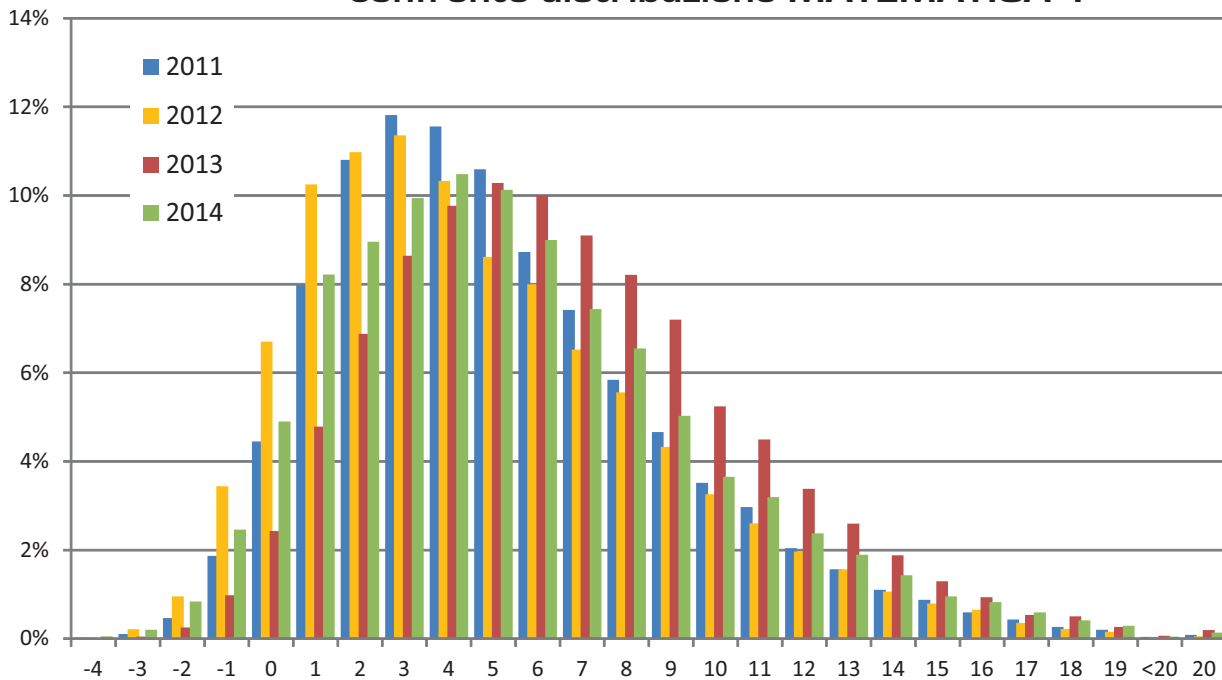
confronto distribuzione C.VERBALE



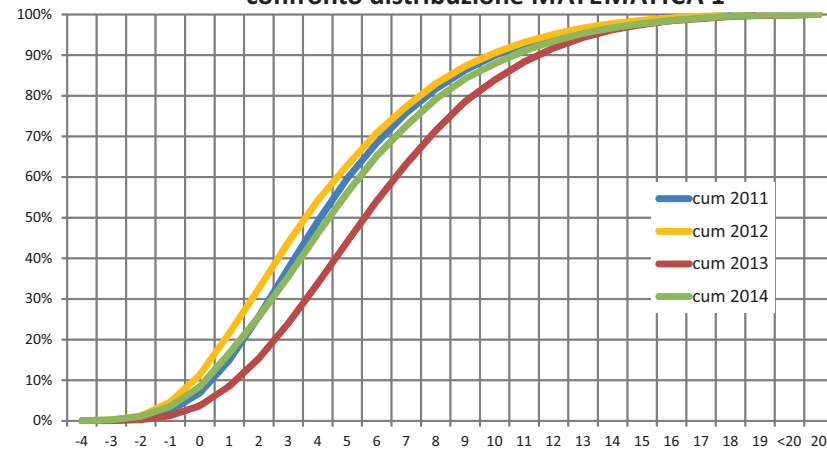
confronto distribuzione C.VERBALE



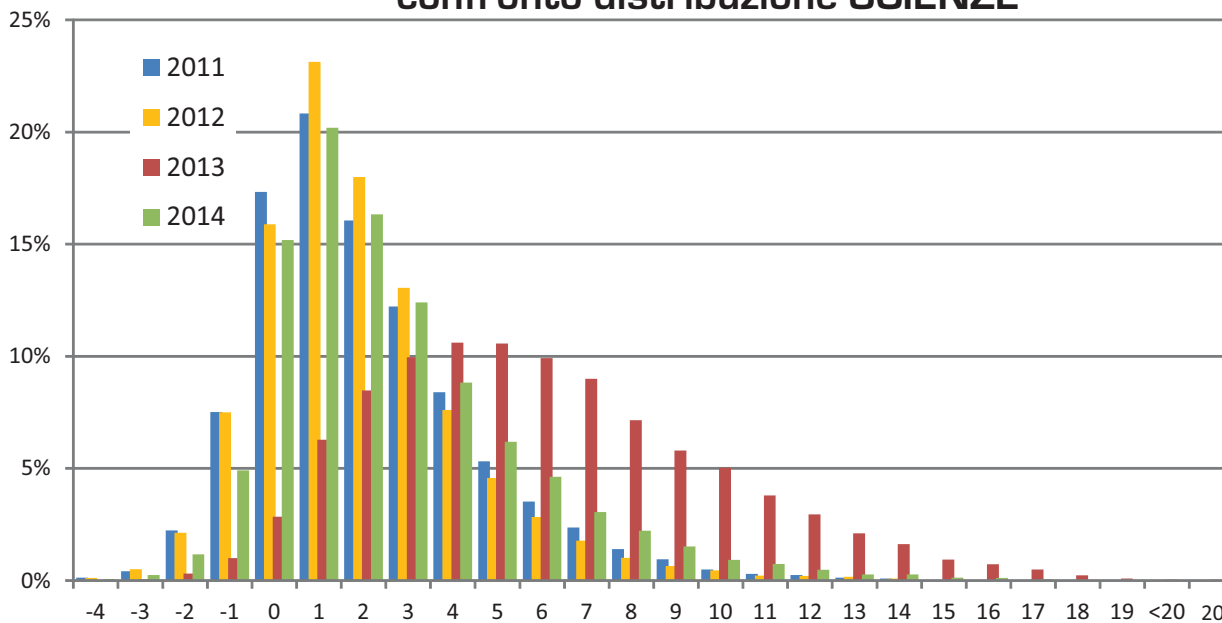
confronto distribuzione MATEMATICA 1



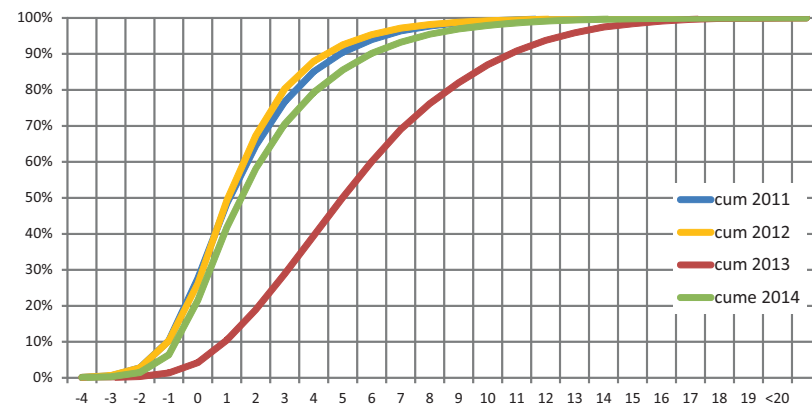
confronto distribuzione MATEMATICA 1



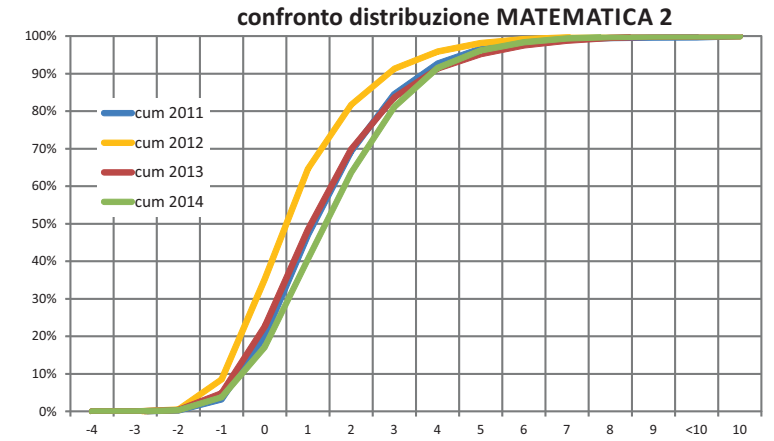
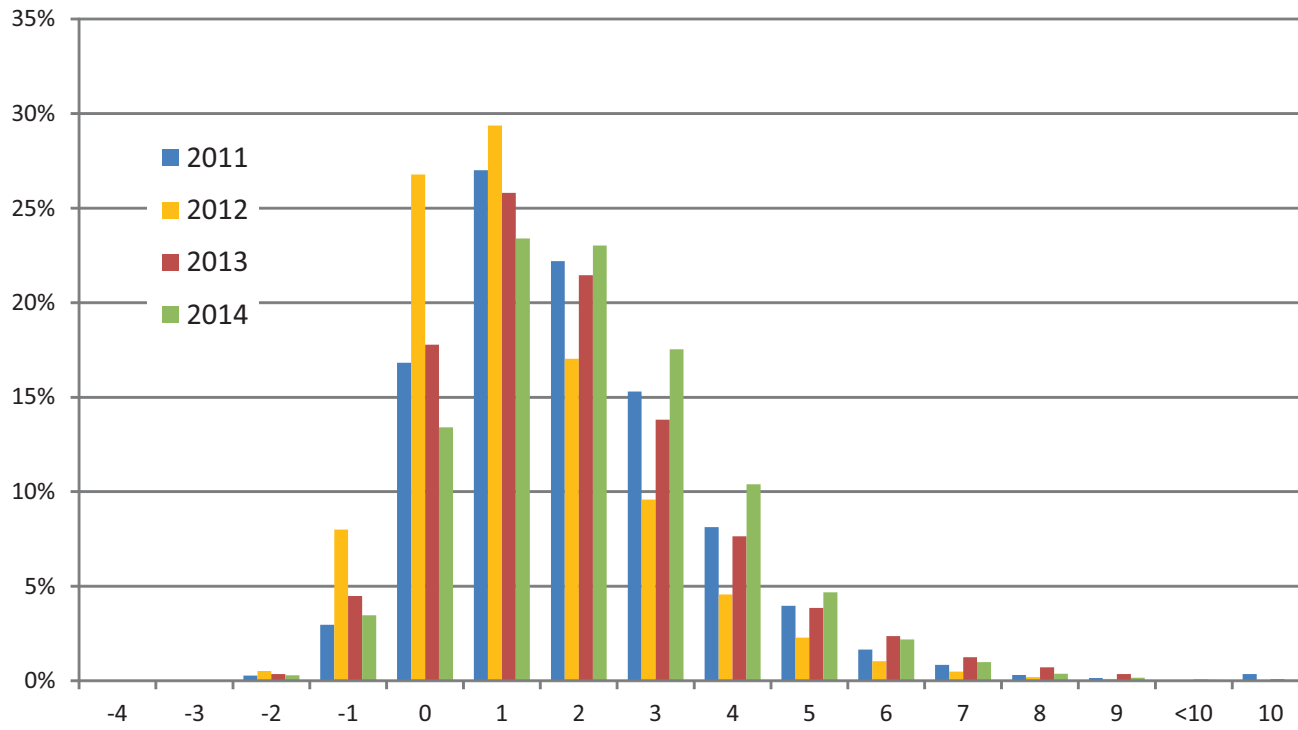
confronto distribuzione SCIENZE



confronto distribuzione SCIENZE



confronto distribuzione MATEMATICA 2



SEDI E TEST 2014

Operare un confronto tra le sedi non è più un'operazione facile in quanto il test anticipato, o **a d o t t a t o**, seleziona probabilmente gli studenti più motivati e spesso migliori.

Per le sedi che effettuano sia il TOLC che il Test Cartaceo occorre dunque considerare questo aspetto come elemento centrale.

Da ricordare che i risultati dei test nelle diverse sedi sono sensibili alle regole ed alle condizioni poste dalle singole università per superare il test.

TEST ANNO 2014								GRADUATORIE					
SEDE	STUDENTI	PUNTEGGI MEDI						PTOT	LOG	CV	MAT1	SFC	MAT2
		LOGICA	C. VERB	MAT 1	SCIENZE	MAT 2	PT						
TRIESTE*	286	6,65	8,97	6,04	3,20	1,97	26,83	1	6	4	4	2	2
FIRENZE	914	6,62	8,97	5,92	3,22	1,99	26,73	2	7	3	5	1	1
PADOVA*	2544	6,85	8,77	5,85	2,92	1,80	26,18	3	2	5	6	3	3
PISA	1798	6,76	8,64	6,14	2,64	1,66	25,84	4	4	6	3	4	5
MODENA*	484	6,81	8,36	7,15	2,03	1,45	25,80	5	3	8	1	8	10
REGGIO EMILIA*	197	6,91	9,12	6,21	1,77	1,47	25,48	6	1	2	2	11	9
BERGAMO*	453	6,73	8,52	5,44	2,42	1,73	24,84	7	5	7	7	5	4
ROMA TOR VERGATA	1608	6,58	9,14	5,08	2,42	1,59	24,81	8	8	1	9	6	7
NAPOLI FEDERICO II*	2252	5,70	8,16	4,96	1,49	1,65	21,98	9	12	10	10	16	6
LECCE	426	5,93	7,98	5,12	1,74	0,88	21,64	10	11	13	8	12	23
SIENA*	123	5,70	7,88	4,33	1,79	1,59	21,28	11	13	14	15	10	8
NAPOLI FEDERICO II - CORSI DI SCIENZE	659	5,41	8,31	4,51	1,61	1,40	21,24	12	18	9	11	14	11
TRENTO*	370	6,11	7,78	4,36	1,67	1,26	21,17	13	9	15	13	13	14
L'AQUILA*	365	5,96	7,70	4,35	1,60	1,24	20,83	14	10	17	14	15	15
PALERMO	1607	5,60	8,12	3,70	2,07	1,23	20,72	15	16	11	20	7	16
CATANIA	1497	5,68	8,12	3,76	1,83	1,33	20,69	16	14	12	19	9	13
PARMA*	329	5,67	7,77	4,38	1,32	1,20	20,33	17	15	16	12	18	17
MESSINA	179	5,50	7,54	3,46	1,14	1,18	18,82	18	17	19	21	20	18
SANNIO*	193	5,35	7,46	3,40	1,39	1,15	18,75	19	19	20	22	17	19
NAPOLI SUN	483	5,20	7,07	3,85	1,10	1,38	18,59	20	20	22	17	21	12
BASILICATA	114	4,91	7,61	3,78	1,22	1,05	18,57	21	22	18	18	19	20
SALERNO*	1052	4,91	7,18	3,17	1,03	1,04	17,32	22	23	21	24	22	21
COSENZA*	467	5,09	6,49	3,96	0,65	0,66	16,85	23	21	26	16	24	24
CASSINO*	260	4,84	6,95	3,19	0,82	0,91	16,72	24	24	24	23	23	22
REGGIO CALABRIA*	98	4,73	7,03	2,65	0,56	0,54	15,50	25	25	23	25	25	26
NAPOLI PARTHENOPE*	149	4,33	6,57	2,50	0,51	0,65	14,56	26	26	25	26	26	25
NAZIONALE	18907	6,04	8,24	4,85	2,03	1,47	22,62						

* sedi dove é erogato anche il TOLC

INDICE

Risultati Test In Presenza (TIP) Ingegneria 2014

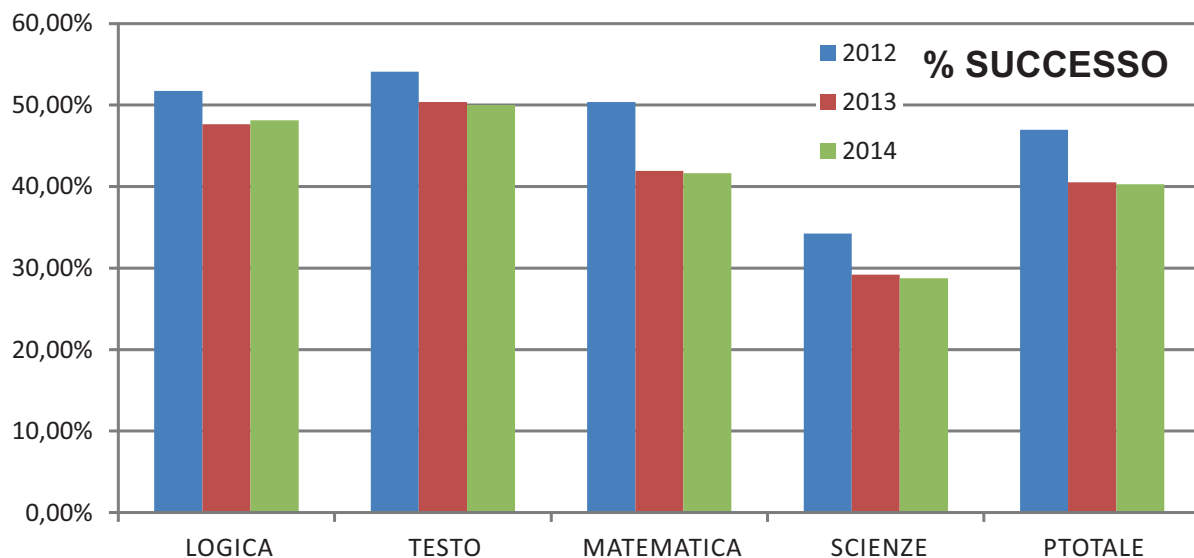
Risultati TOLC Ingegneria marzo/settembre 2014

Confronto Test On Line/Test Cartacei

IL TOLC IN SINTESI

- Il TOLC è uno **strumento di orientamento e di valutazione delle capacità iniziali** per l'ingresso ai Corsi di studio appartenenti alle Università Italiane, utilizzabile per la selezione dei candidati all'accesso, erogato su piattaforma informatizzata.
- Il TOLC è un **test individuale, diverso da candidato a candidato**, ed è composto da quesiti selezionati automaticamente e casualmente da un software proprietario realizzato e gestito dal CISIA. Tutti **i test generati hanno una difficoltà analoga**.
- Le **sedi aderenti al TOLC** demandano al **CISIA** la gestione delle iscrizioni e la **riscossione di un contributo obbligatorio, unico a livello nazionale**, accettato dalla sede partecipante, come quota di iscrizione al TOLC. Al termine dell'erogazione annuale dei TOLC il **CISIA versa alle sedi partecipanti le somme riscosse dagli iscritti, riservandosi di trattenere** a titolo corrispettivo del servizio **una parte della quota di iscrizione** [nel 2014, 15 euro per la sede partecipante, 13 euro - IVA inclusa - per il CISIA].
- Le sedi partecipanti, accreditate dal CISIA, adottano tutte le **stesse modalità operative** approvando un **Regolamento Sede TOLC** e un **Regolamento Utenti TOLC**.
- Il TOLC è **spendibile in ogni sede partecipante al progetto**, ovvero il test può essere svolto in una qualsiasi sede ed essere utilizzato per l'iscrizione ad una qualunque delle

	PARTECIPANTI	LOGICA	TESTO	MATEMATICA	SCIENZE	PTOTALE
2012	2142	2,59	2,70	10,08	3,43	18,79
2013	4537	2,38	2,52	8,39	2,92	16,21
2014	16134	2,41	2,50	8,33	2,88	16,11
2012	% SUCCESSO	51,75%	54,10%	50,38%	34,26%	46,99%
2013	% SUCCESSO	47,64%	50,38%	41,94%	29,18%	40,52%
2014	% SUCCESSO	48,12%	50,01%	41,63%	28,75%	40,27%



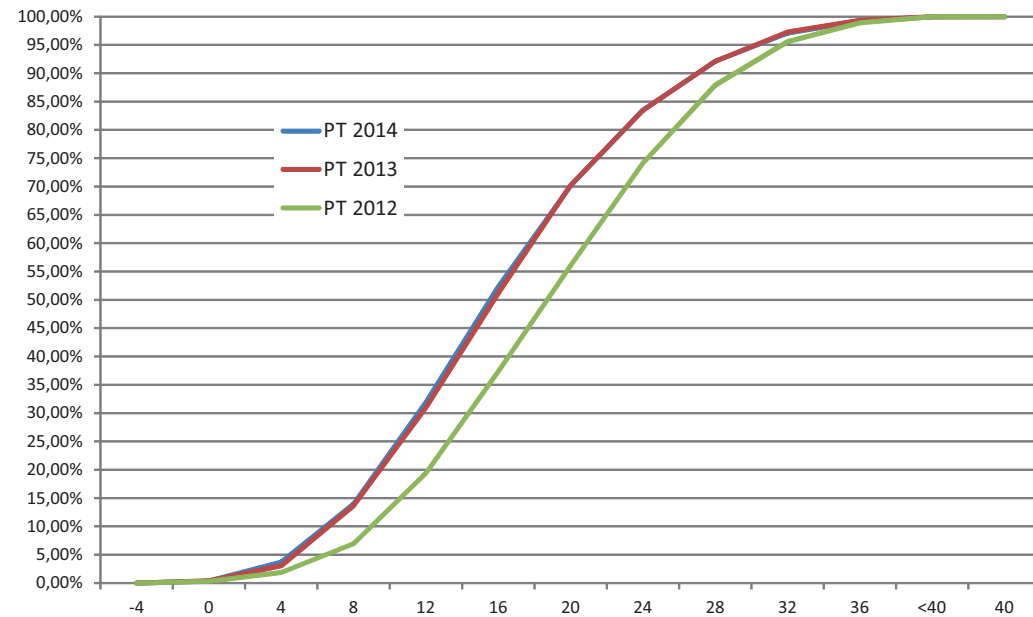
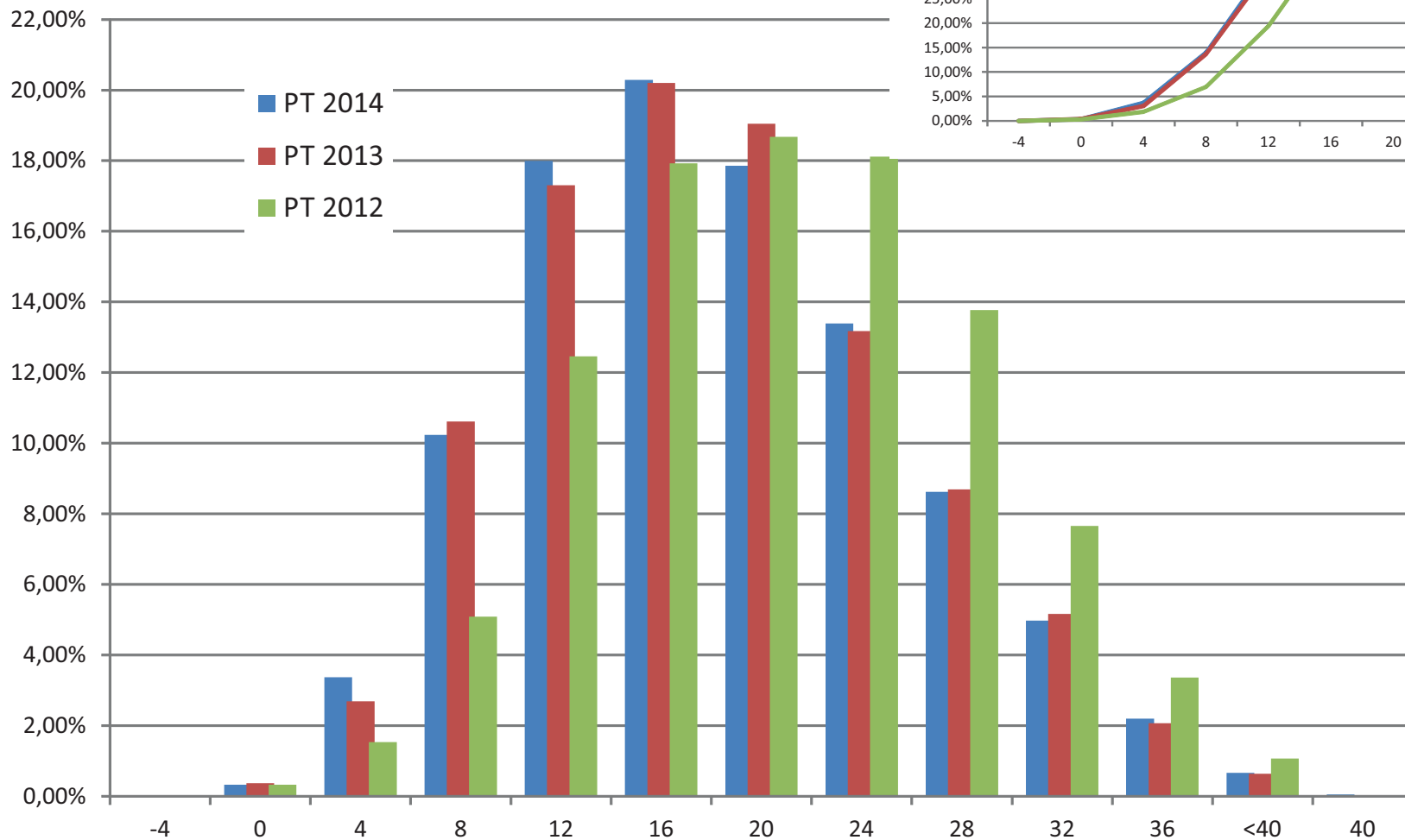
DATITOLC 2014

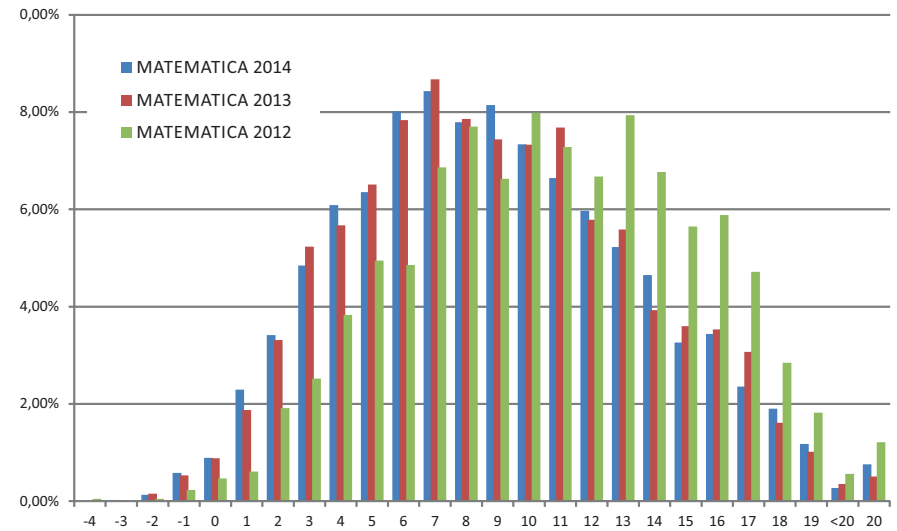
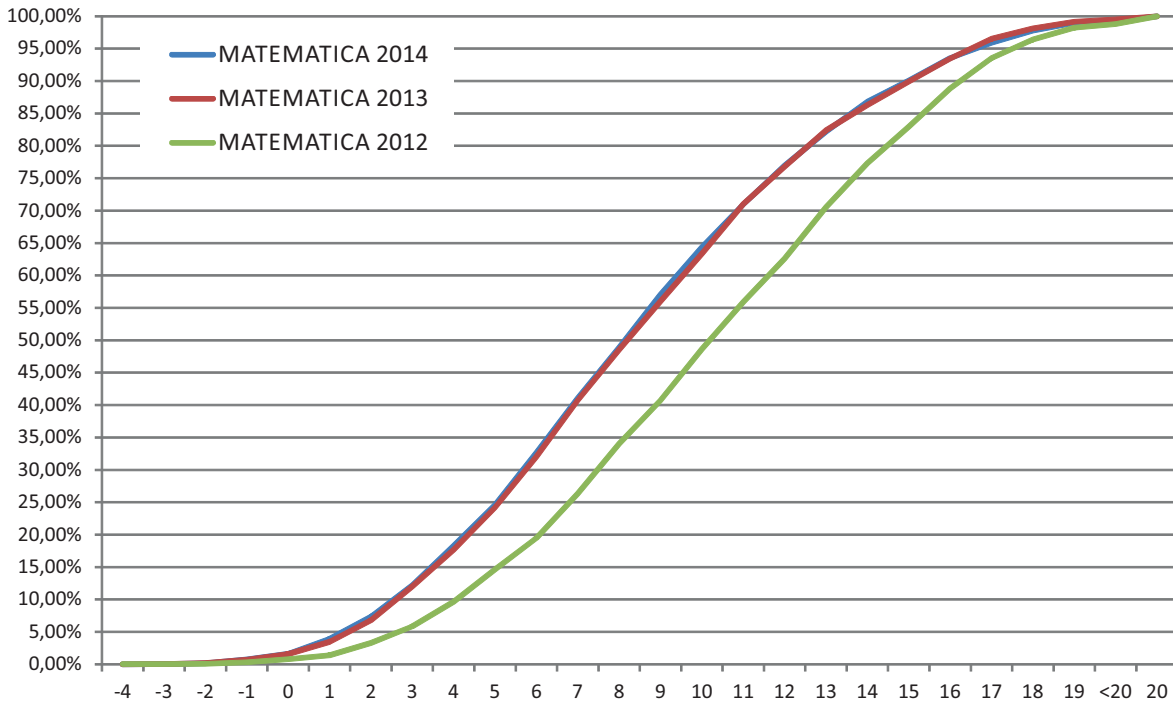
Al crescere del numero dei partecipanti non cambiano gli esiti complessivi. Superato un numero minimo di partecipanti il TOLC fornisce i medesimi esiti

E' impressionante come le medie (e non solo) siano praticamente uguali tra il 2014 e 2013.

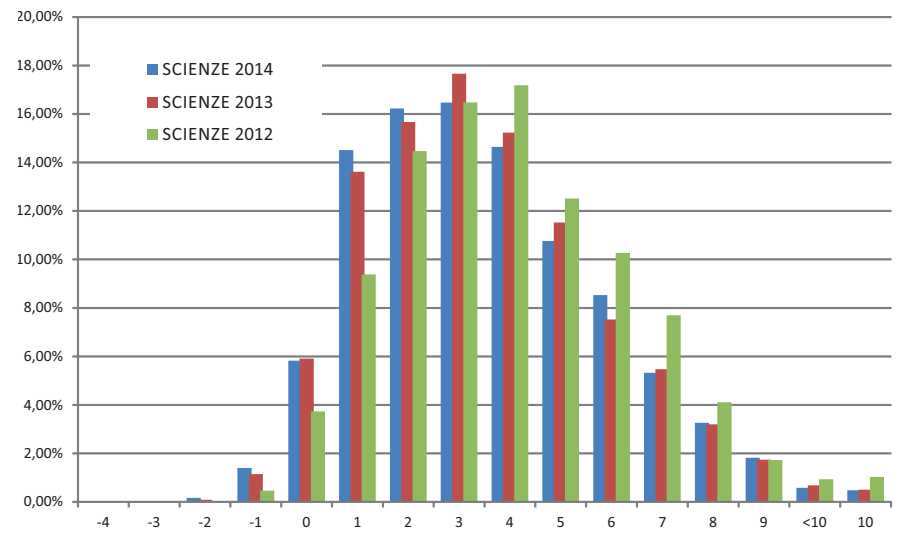
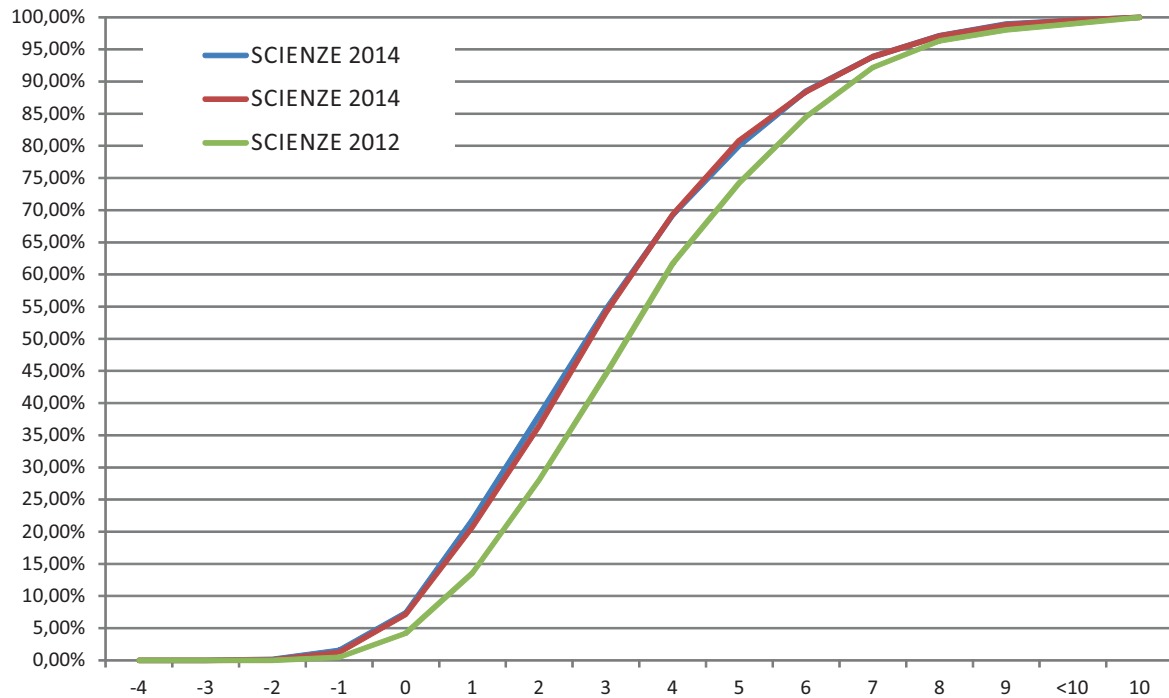
Nel 2012 partecipò al TOLC un numero limitato e ben selezionato di studenti

PUNTEGGIO TOTALE

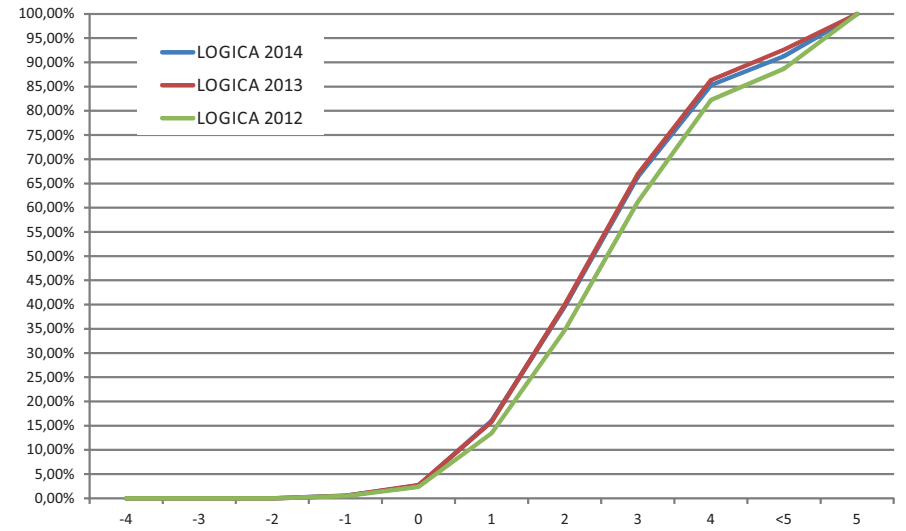
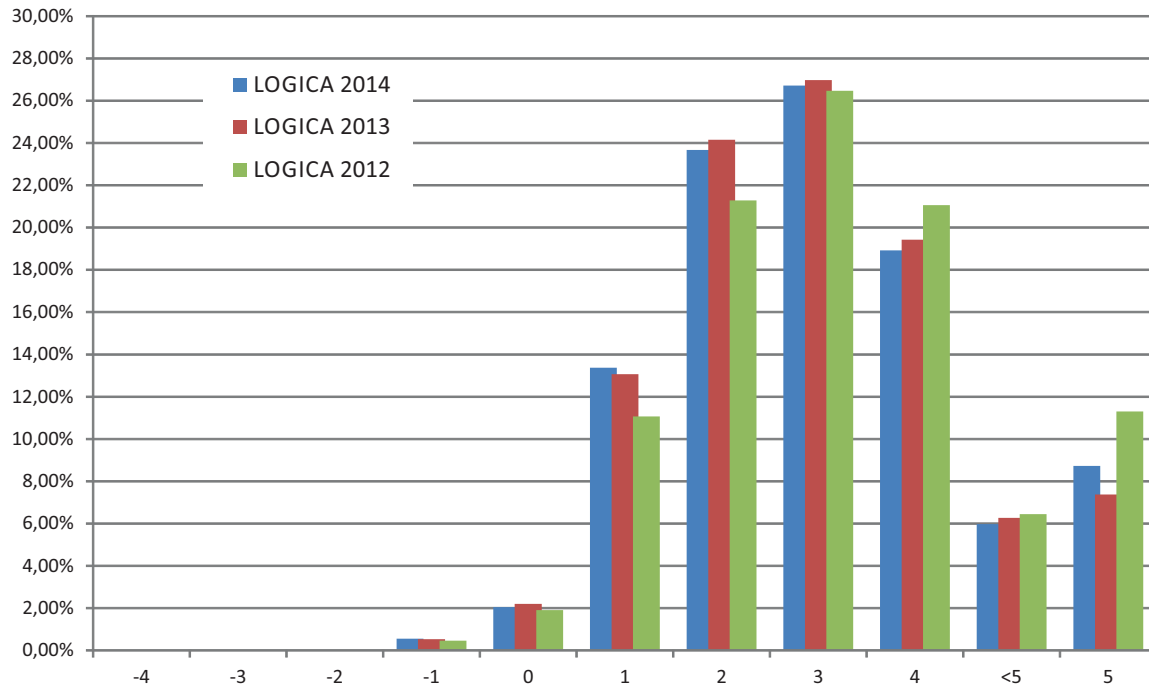




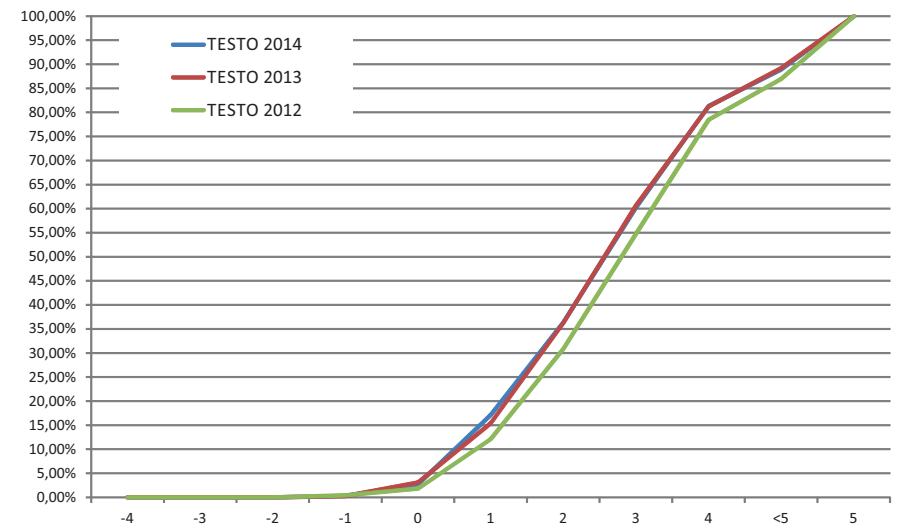
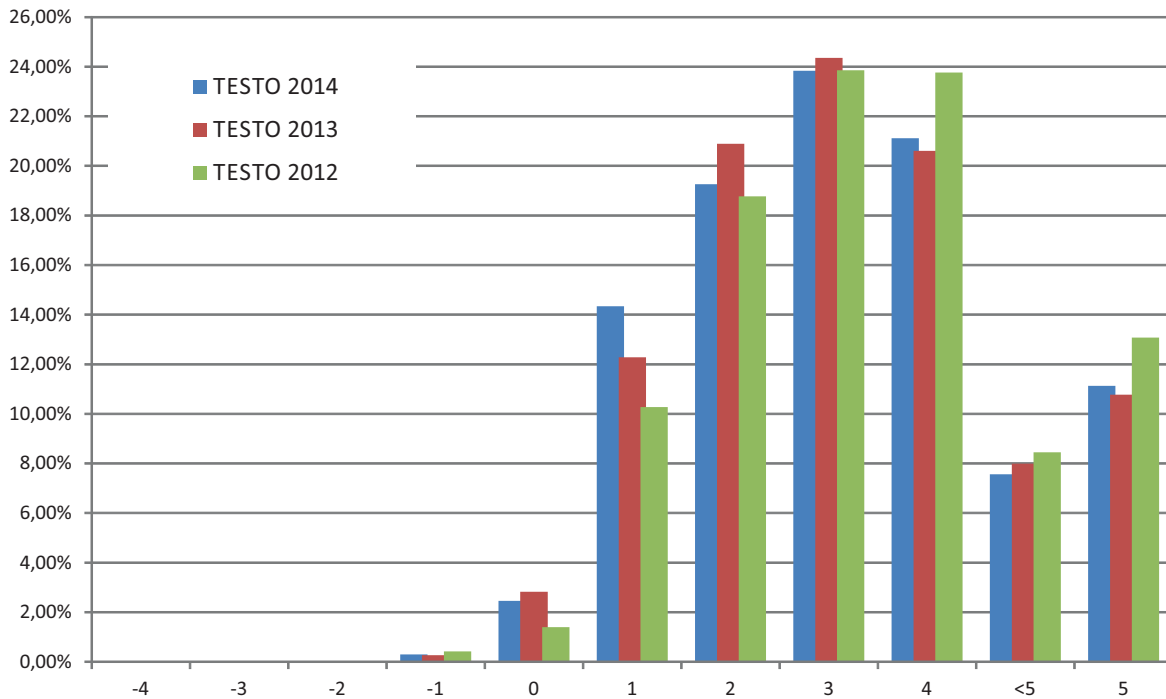
MATEMATICA



SCIENZE



LOGICA



TESTO

Risultati del Test On Line CISIA - SEDE PER SEDE

sede	partecipanti			logica			testo			matematica			scienze			punteggio totale		
	2012	2013	2014	2012	2013	2014	2012	2013	2014	2012	2013	2014	2012	2013	2014	2012	2013	2014
BENEVENTO			75			2,09			2,70			7,50			2,70			14,99
BERGAMO	74	85	118	3,00	2,26	2,70	3,28	2,54	2,49	11,13	9,98	9,92	4,12	3,09	3,51	21,53	17,88	18,61
BOLOGNA AGRARIA			625			2,17			2,52			6,25			2,52			13,46
BOLOGNA INGEGNERIA	380		2838	2,83		2,59	2,66		2,65	11,14		8,79	3,69		3,08	20,32		17,11
BOLOGNA SCIENZE E BIOTECNOLOGIE			1499			2,52			2,95			7,90			3,23			16,60
BOLOGNA STUDENTI INTERNAZIONALI			35			0,94			1,06			3,67			1,28			6,94
BRESCIA	532	595	1284	2,66	2,62	2,45	2,78	2,62	2,40	10,83	10,08	9,04	3,50	3,12	2,70	19,78	18,44	16,58
CAGLIARI		1024	1113		2,17	2,08		2,51	2,51		6,15	6,01		2,47	2,39		13,30	12,99
CASSINO	94	83	138	2,01	1,89	2,03	2,32	2,39	2,42	7,38	6,46	6,81	2,86	2,68	2,68	14,56	13,43	13,93
CESENA AGRARIA			281			2,04			2,49			6,06			2,27			12,86
CESENA INGEGNERIA			557			2,51			2,68			8,60			2,75			16,53
FORLI' INGEGNERIA			361			2,68			2,60			9,20			3,23			17,70
L'AQUILA	64	139	303	2,27	2,73	2,48	2,57	2,64	2,65	8,58	10,19	8,09	3,55	3,74	2,94	16,96	19,29	16,15
MODENA			182			2,91			2,77			11,31			4,13			21,13
NAPOLI FEDERICO II			1055			1,96			1,57			7,41			2,16			13,11
NAPOLI PARTHENOPE	4	28	87	2,38	2,11	2,21	3,50	2,42	2,36	11,50	7,37	8,53	4,25	2,62	3,05	21,63	14,51	16,16
PADOVA			911			2,96			2,86			11,48			4,13			21,42
PALERMO	83			2,38			2,96			8,11			3,16			16,61		
PARMA	104	239	244	2,26	2,15	2,48	2,08	1,97	2,36	8,10	8,18	8,96	2,67	2,16	2,45	15,12	14,46	16,26
PAVIA		179	772		2,65	2,09		2,87	2,19		8,98	7,65		3,37	2,58		17,87	14,52
PERUGIA			181			2,39			2,36			8,87			2,89			16,51
POLIMI	58	86	130	2,52	2,75	2,63	2,63	2,97	2,74	10,62	9,76	9,90	3,63	3,33	3,06	19,39	18,82	18,33
RAVENNA INGEGNERIA			159			2,66			2,75			8,63			3,20			17,23
REGGIO CALABRIA			124			2,02			2,37			6,40			2,42			13,21
REGGIO EMILIA		25	55		2,72	2,73		2,95	2,90		12,11	9,80		3,94	4,10		21,72	19,53
RENDE			626			2,14			2,19			6,72			2,04			13,09
SALERNO	106	761	869	2,29	2,04	2,27	2,43	2,33	2,51	8,21	7,16	7,94	2,86	2,39	2,46	15,80	13,92	15,18
SIENA	23	31	50	1,83	2,86	2,51	2,71	2,19	2,88	8,00	9,56	9,61	2,36	3,67	3,15	14,89	18,29	18,15
TRENTO	620	855	927	2,62	2,74	2,71	2,79	2,72	2,69	10,15	9,74	9,72	3,46	3,48	3,43	19,01	18,67	18,55
TRIESTE			87			2,78			3,08			10,91			3,77			20,54
UDINE		407	448		2,37	2,04		2,37	1,74		9,78	8,87		3,37	2,59		17,88	15,24
Totale complessivo	2142	4537	16134	2,59	2,38	2,41	2,70	2,52	2,50	10,08	8,39	8,33	3,43	2,92	2,88	18,79	16,21	16,11

INDICE

Risultati Test In Presenza (TIP) Ingegneria 2014

Risultati TOLC Ingegneria marzo/settembre

Confronto Test On Line/Test Cartacei

Abbiamo analizzato i dati di 3 sedi che hanno svolto numeri consistenti sia di TOLC che di TIP: Padova, Salerno e Cosenza.

I Dati di Sintesi sono riportati nelle tabelle accanto. e nei grafici successivi.

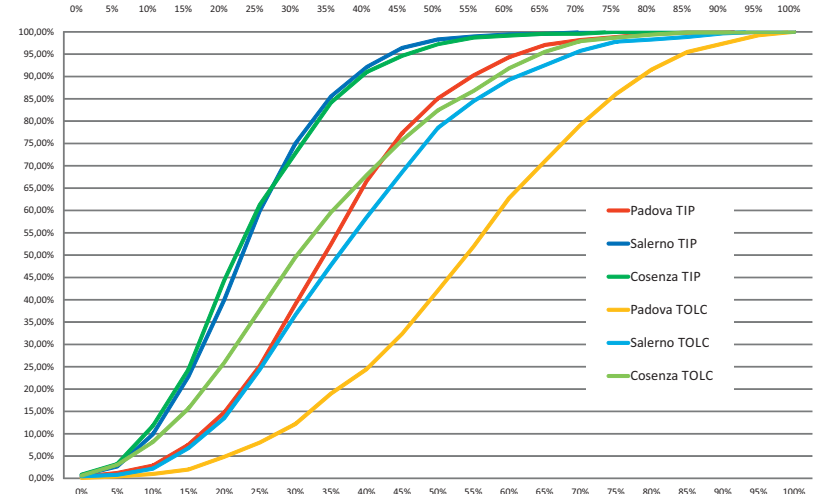
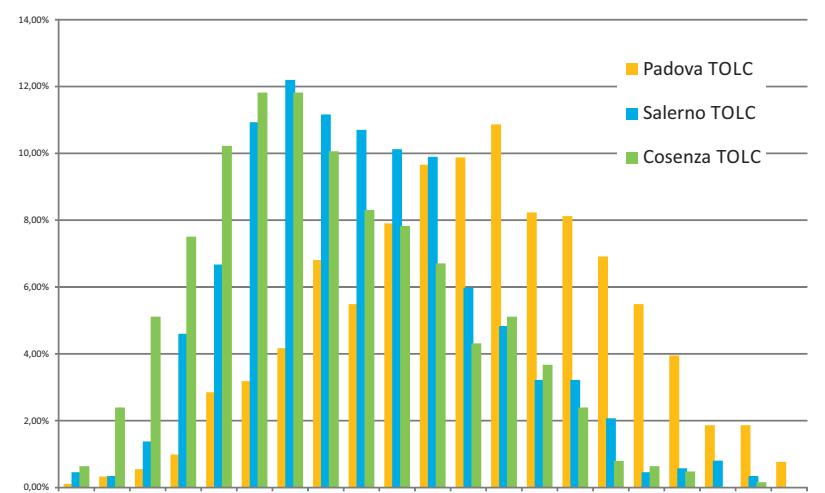
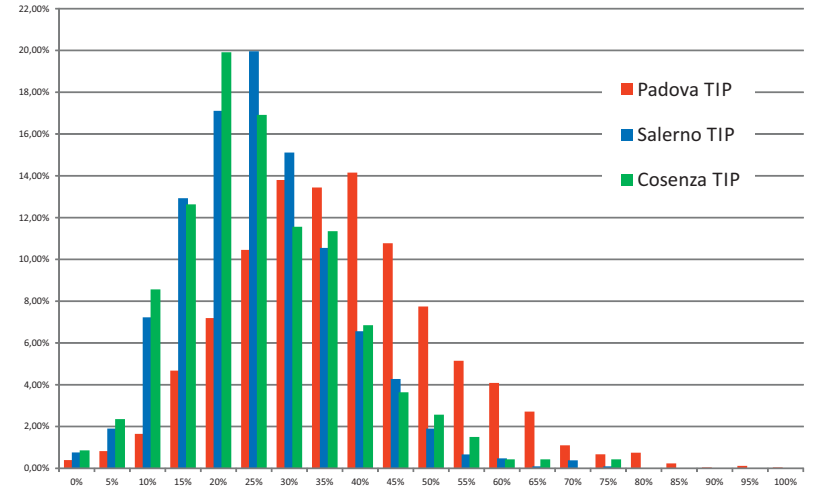
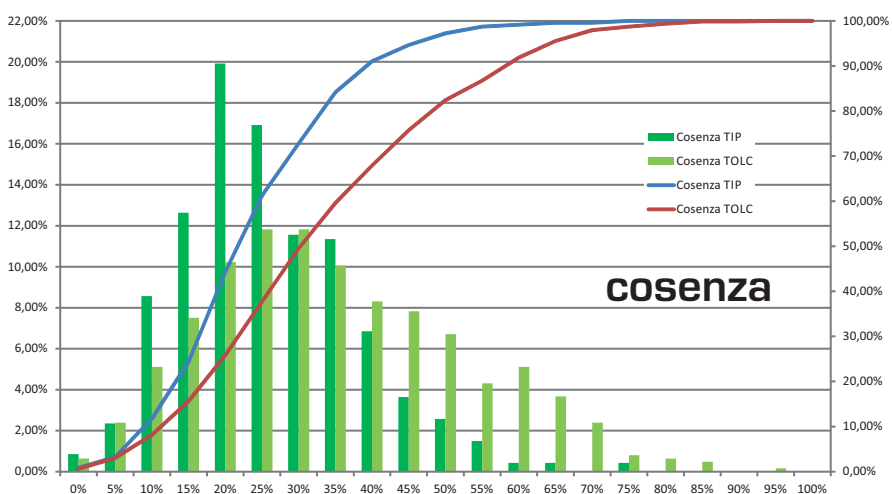
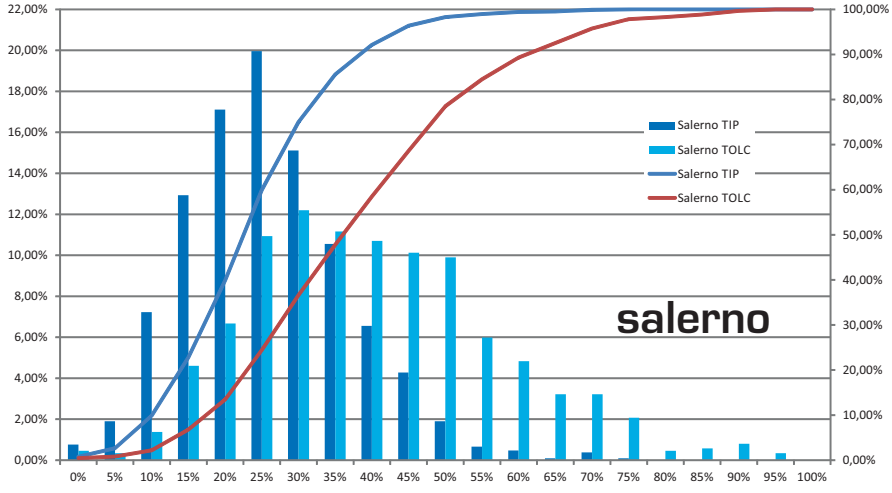
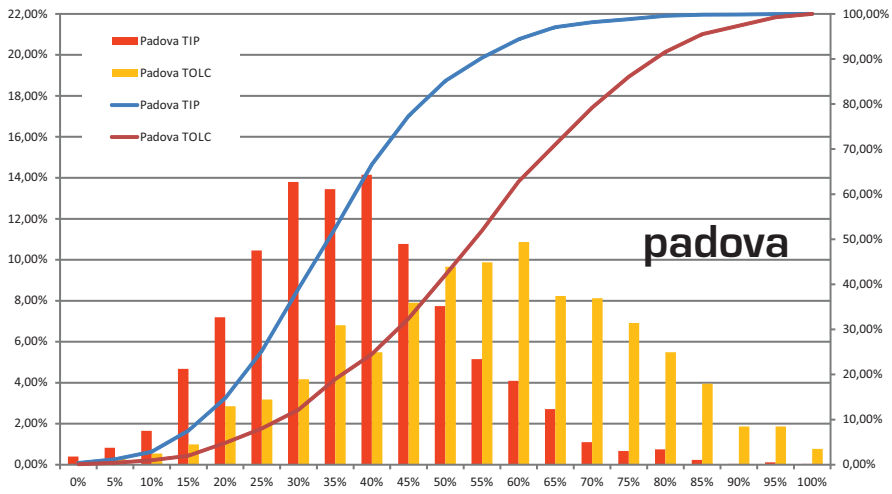
Considerata la **stabilità** dimostrata dal TOLC, **risultati invariati al crescere del numero dei partecipanti**, restano completamente valide le osservazioni e gli studi condotti lo scorso anno con le sedi campione di Udine e Cagliari (2 sedi che nel 2013 e anche nel 2014) hanno svolto solo TOLC.

punteggi medi

	PARTECIPANTI	LOGICA	TESTO	MATEMATICA_1	SCIENZE	MAT2	PTEST
PD - TIP	2544	6,85	8,77	5,85	2,92	1,80	26,18
SA - TIP	1052	4,91	7,18	3,17	1,03	1,04	17,32
CS - TIP	468	5,09	6,49	3,96	0,65	0,66	16,85
	PARTECIPANTI	LOGICA	TESTO	MATEMATICA	SCIENZE		PT
PD - TOLC	911	2,96	2,86	11,48	4,13		21,42
SA - TOLC	870	2,27	2,51	7,94	2,46		15,18
CS -TOLC	626	2,14	2,19	6,72	2,04		13,09

percentuali di successo

	% logica	% testo	% mat_1	% scie	% mat_2	%SUCCESSO pt	%SUCC_70quesiti
PD - TIP	45,65%	58,44%	29,23%	14,59%	17,99%	32,72%	34,83%
SA - TIP	32,71%	47,84%	15,84%	5,16%	10,42%	21,65%	23,26%
CS - TIP	33,94%	43,30%	19,82%	3,24%	6,57%	21,07%	23,14%
	% logica	% testo	% mat	% scie			% successo pt
PD - TOLC	59,19%	57,15%	57,38%	41,28%			53,55%
SA - TOLC	45,37%	50,11%	39,70%	24,61%			37,94%
CS -TOLC	42,80%	43,75%	33,61%	20,44%			32,73%



Conclusioni

CONCLUSIONI

Il TOLC era un oggetto del Centro CISIA all'atto della sua costituzione nel 2004

I dati statistici 2014 dimostrano che il TOLC è uno strumento statisticamente potente, sia per la **stabilità delle difficoltà** che presenta sia per i risultati che lo compravano

Con **il TOLC si supera l'incertezza statistica legata alla formulazione annuale dei quesiti del TIP**: stabilità una struttura del TOLC è possibile osservare, con una certa sicurezza, le differenze di popolazioni in ingresso anno per anno

Anche cambiando struttura (per esempio per numero quesiti per sezioni di Logica e Comprensione del Test) i risultati non cambierebbero

Il TOLC nel 2014 è stato utilizzato anche per l'accesso a numero programmato. Il test CARTACEO è uno strumento consolidato per quanto riguarda l'accesso ai numeri programmati ma grazie all'esperienza 2014, **tramite una opportuna formulazione dei bandi di accesso e facendo prevalere il principio del vantaggio per gli studenti essendo una prova ripetibile**, potrebbe essere esteso come strumento anche per l'accesso ai corsi a numero chiuso

CONCLUSIONI

Nel 2015 altre sedi utilizzeranno il TOLC e quasi certamente a settembre 2015 avremo un numero più limitato di partecipanti rispetto ad oggi.

E' inoltre funzionante il sistema che consente l'interrogazione della banca dati dei risultati CISIA (Funziona su piattaforma ESSE3 ma anche su piattaforme personalizzate dagli ATENEI): il CISIA fornisce gratuitamente il servizio.

Dal 2014 abbiamo iniziato ad erogare un **TOLC-E per le esigenze dei corsi di area economia**

Stiamo valutando una possibile introduzione di un nuovo TOLC che possa soddisfare le esigenze di alcuni corsi di Area Scientifica e Tecnica (Scienze, Farmacia) attraverso la costituzione (in parte già in nostra disponibilità) di banche dati di quesiti di Biologia e Chimica

CONCLUSIONI

Sempre di più spesso le sedi Universitarie, intese come atenei ci chiedono supporto nell'erogazione dei servizi di orientamento e in particolare, come avviene oggi per il TOLC, le sedi ci chiedono di raccogliere le iscrizioni al test e di divettare l'interfaccia con gli studenti.

Abbiamo la struttura e l'esperienza per farlo ma occorre una decisione condivisa affinché tutte le sedi di Ingegneria (o Economia o Scienze) affidino al CISIA la gestione delle iscrizioni anche per il cartaceo.

Questo potrebbe essere un elemento di discussione interno alla Copl

Studi 2013

Un primo confronto tra TIP e TOLC

Il confronto è limitato alle sedi di CAGLIARI e UDINE che hanno effettuato nel 2013 solo il TOLC, negli ultimi anni invece solo il TIP.

Poiché la difficoltà del TOLC è statisticamente contenuta entro un preciso intervallo,

mentre i test cartacei presentano in anni diversi difficoltà differenti, i risultati dei test cartacei degli ultimi tre anni per ciascuna sede sono stati accorpati come fossero quelli di un unico test, in modo da mediare le variazioni di difficoltà.

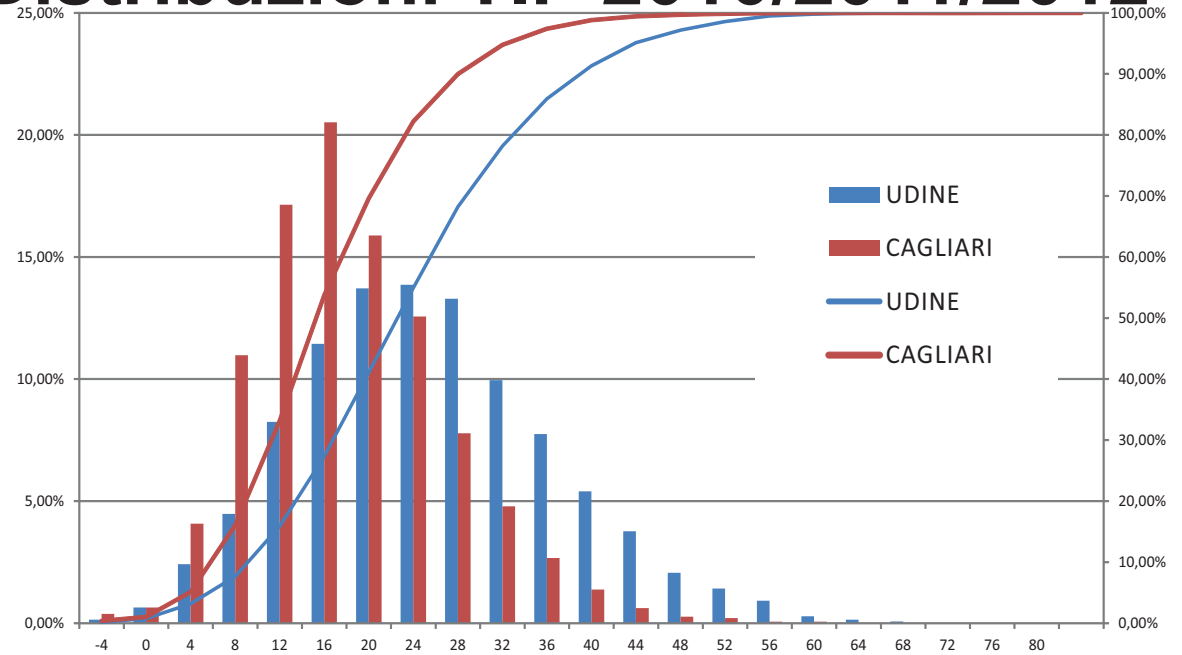
Dato il numero diverso di quesiti dei due tipi di test, i confronti tra TIP e TOLC avvengono in termini di % di successo (punti acquisiti su quelli acquisibili). Nel confronto, il punteggio totale del TIP esclude la sezione di Matematica 2, ed è relativo a 70 quesiti. In particolare sono analizzate le sezioni di Matematica e Scienze.

TIP		LOGICA	TESTO	MATEMATICA 1	SCIENZE	MATEMATICA 2	TOT
	QUESITI	15	15	20	20	10	80
MINUTI	30	30	30	30	30	150	
MIN/QUESITO	2	2	1,5	1,5	3	1,9	
TOLC		LOGICA	TESTO	MATEMATICA	SCIENZE	TOT	
	QUESITI	5	5	20	10	40	
MINUTI	15	10	60	20	105		
MIN/QUESITO	3	2	3	2	2,6		

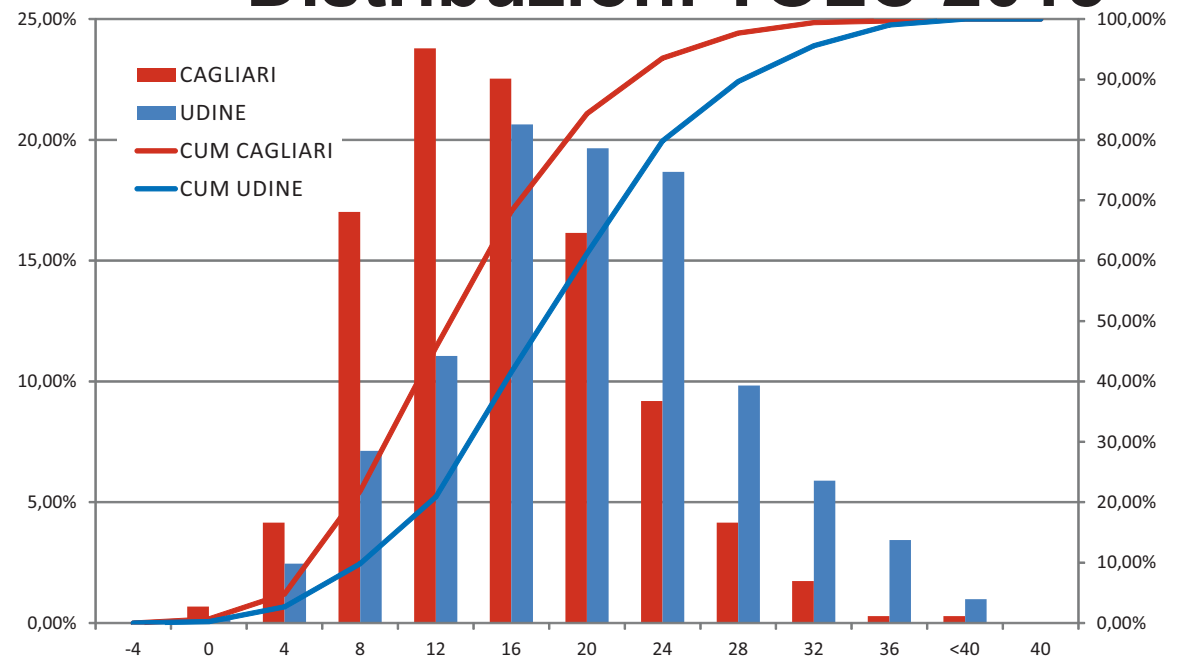
UDINE					
	P_LOGICA	P_MAT	P_SCIENZE	P_CVERB	PUNTEGGIO TEST
TIP 2010/2012	5,08	5,64	2,84	8,22	21,79
TOLC 2013	2,37	9,78	3,37	2,37	17,88
	%SUCCESSO - LOGICA	%SUCCESSO - MAT	%SUCCESSO - SCIENZE	%SUCCESSO - VERB	%SUCCESSO
TIP 2010/2012	33,89%	28,22%	14,20%	54,83%	31,28%
TOLC 2013	47,33%	48,89%	33,67%	47,44%	44,71%

CAGLIARI					
	P_LOGICA	P_MAT	P_SCIENZE	P_CVERB	PUNTEGGIO TEST
TIP 2010/2012	4,03	2,47	1,53	7,70	15,74
TOLC 2013	2,15	6,14	2,45	2,49	13,23
	%SUCCESSO - LOGICA	%SUCCESSO - MAT	%SUCCESSO - SCIENZE	%SUCCESSO - VERB	%SUCCESSO
TIP 2010/2012	26,85%	12,36%	7,67%	51,35%	22,59%
TOLC 2013	42,99%	30,69%	24,47%	49,85%	33,07%

Distribuzioni TIP 2010/2011/2012

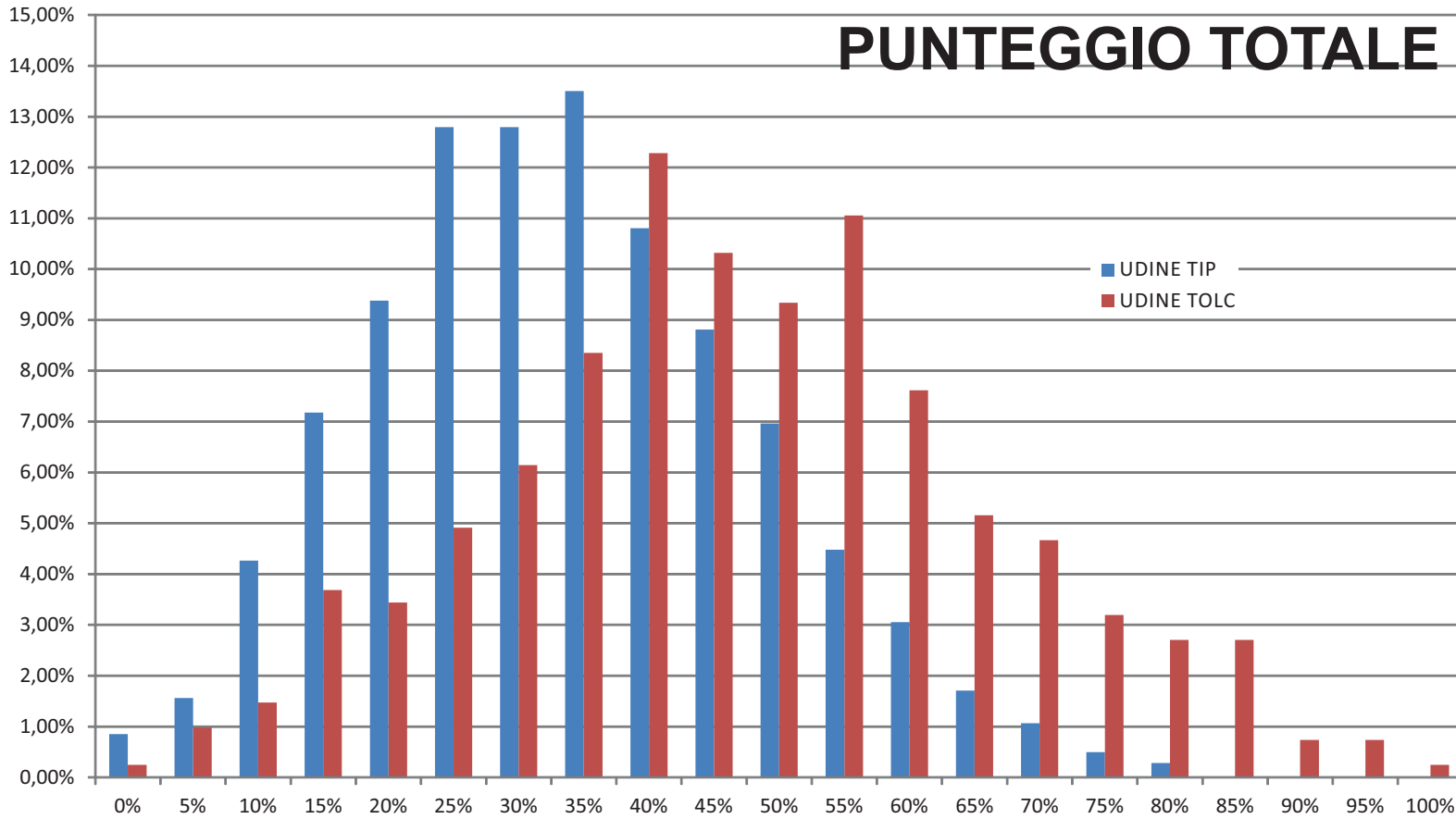


Distribuzioni TOLC 2013

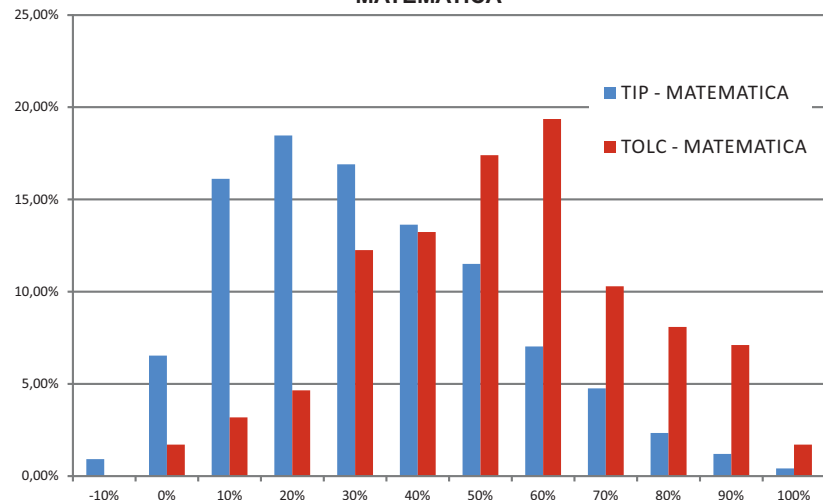


PUNTEGGIO TOTALE

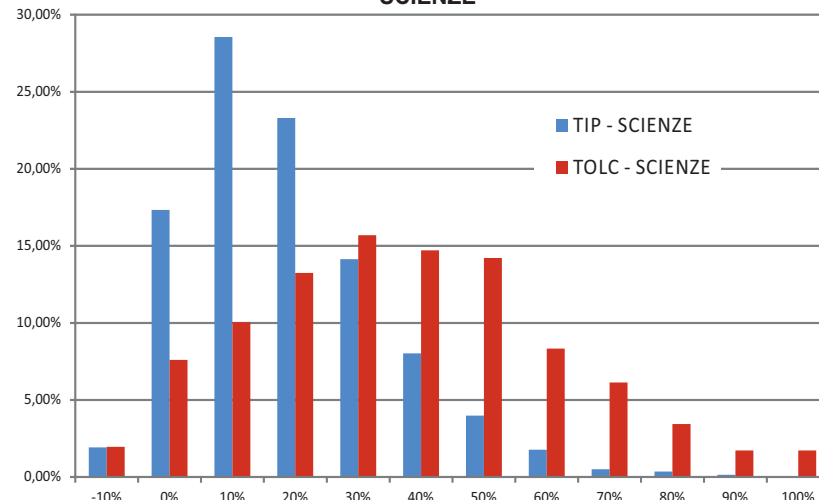
**SOLO
PER
UDINE
CONFRONTO
TIP/TOLC**



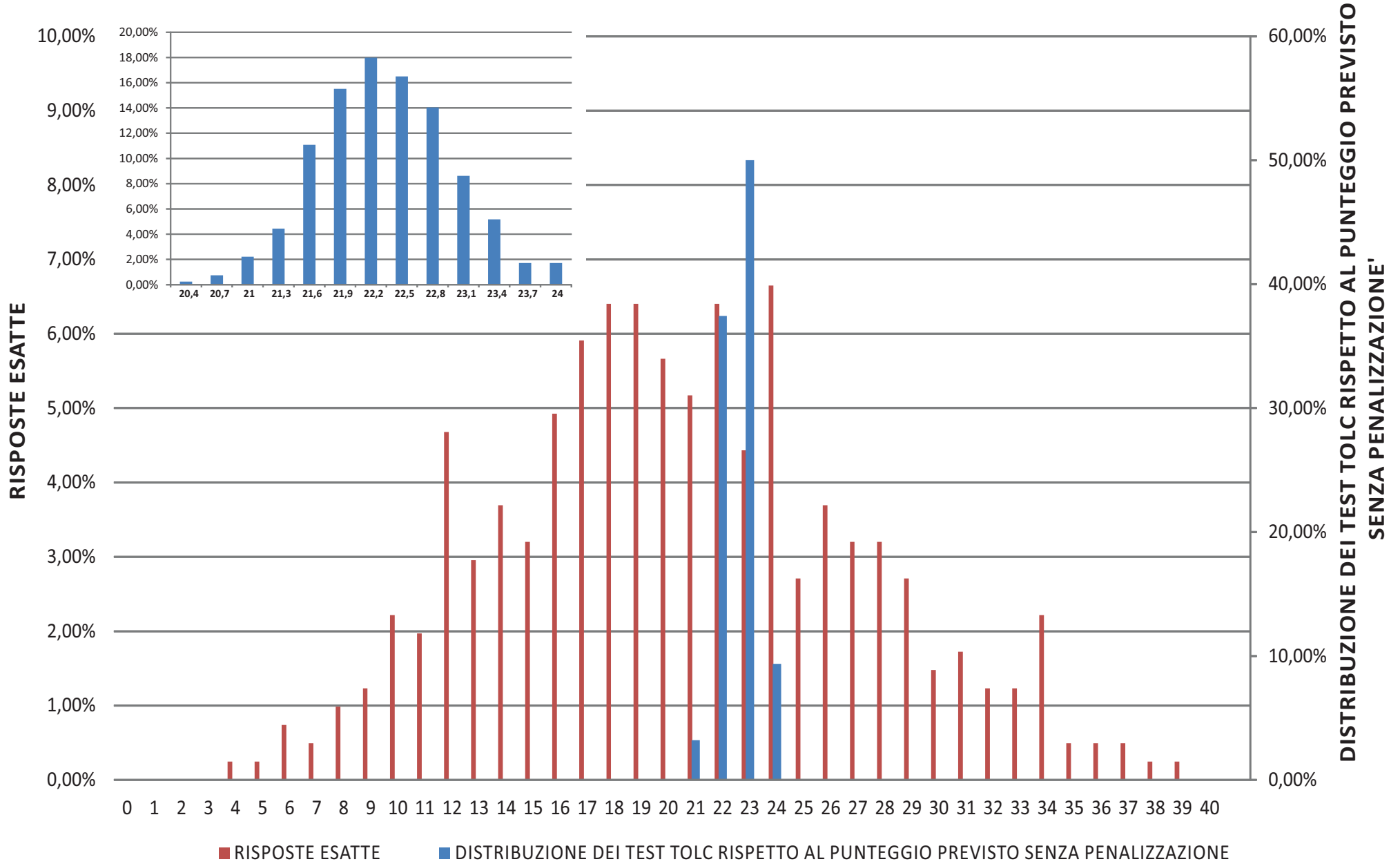
MATEMATICA



SCIENZE



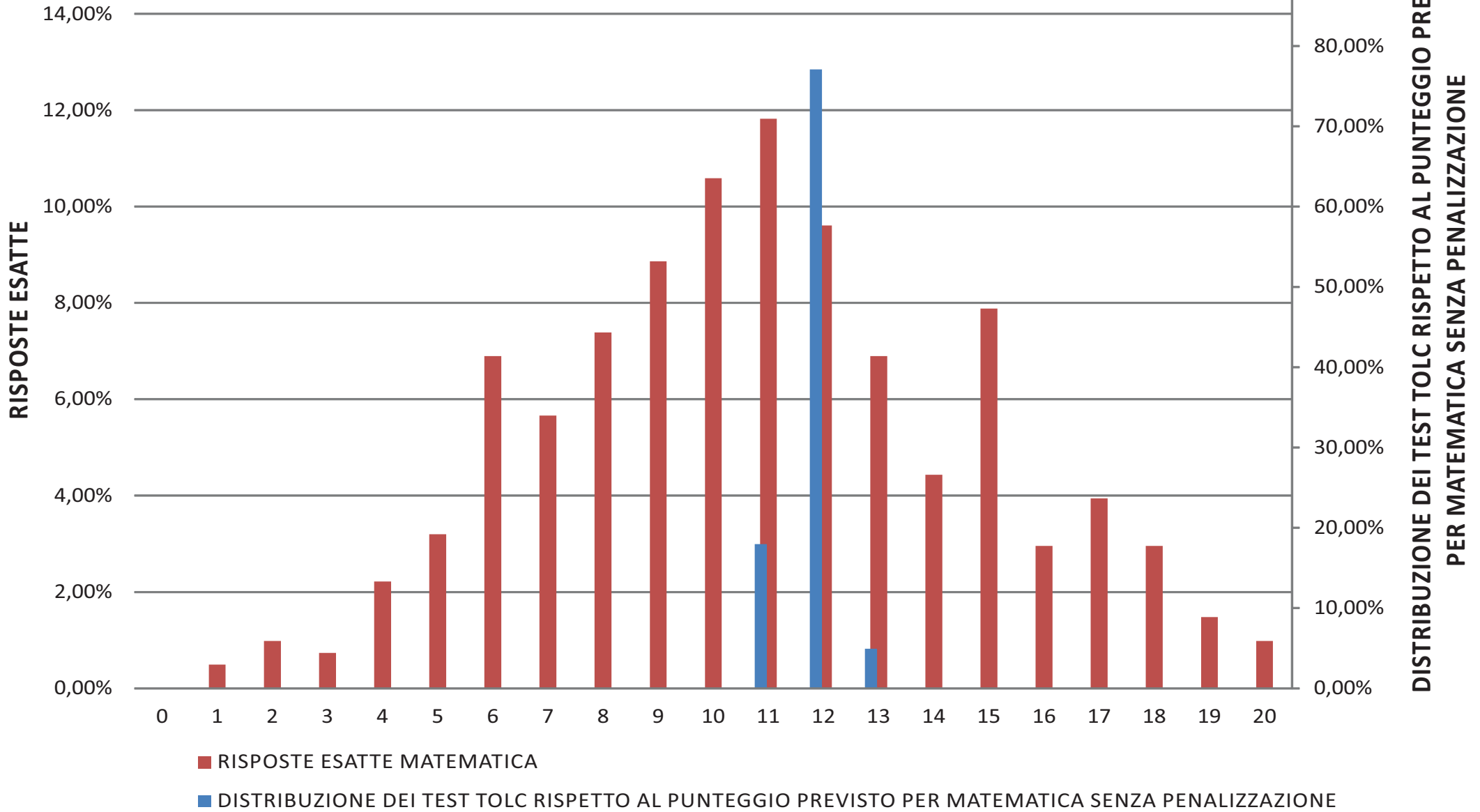
UDINE - TOTALE - TOLC 2013



Risposte esatte		Media: 20,52	Dev. Standard: 6,71
DISTRIBUZIONE DEI TEST		Media: 22,19	Dev. Standard: 0,65

406 test svolti

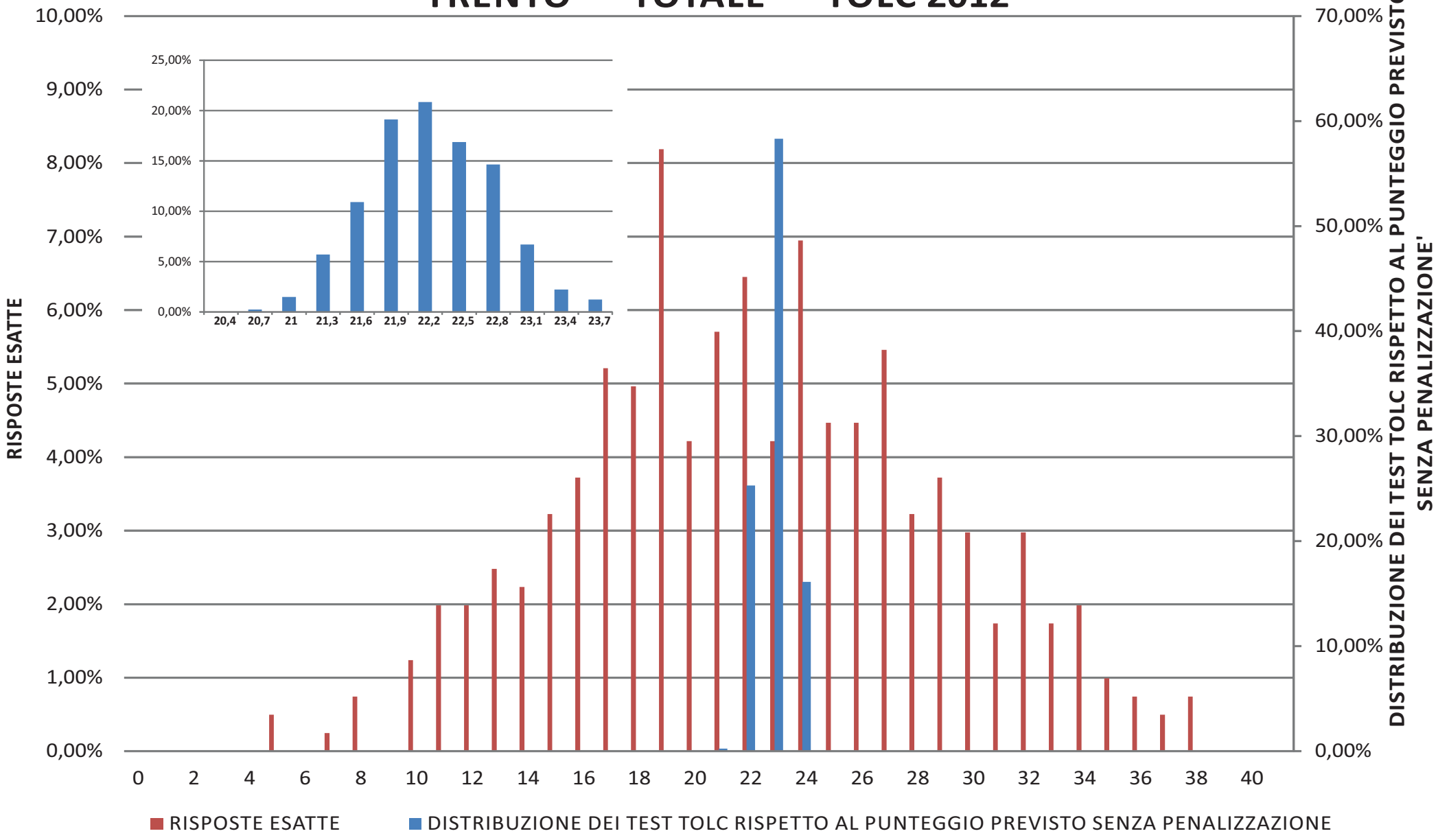
UDINE - MATEMATICA - TOLC 2013



Risposte esatte			Media: 10,86	Dev. Standard: 3,89
Difficoltà			Media: 11,37	Dev. Standard: 0,40

406 test svolti

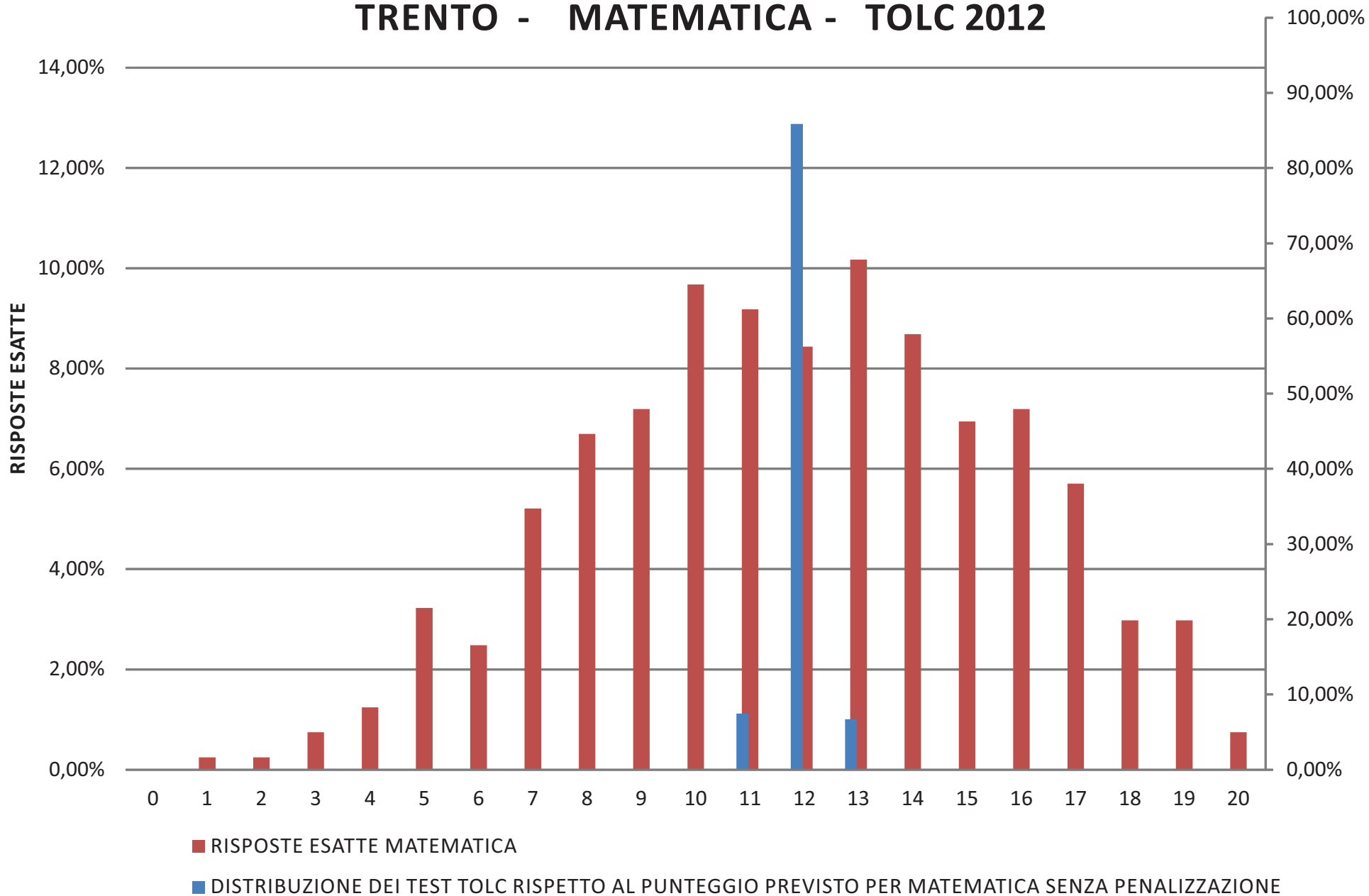
TRENTO - TOTALE - TOLC 2012



Risposte esatte		Media:	22,28	Dev. Standard:	6,50
DISTRIBUZIONE DEI TEST		Media:	22,40	Dev. Standard:	0,56

403 test svolti

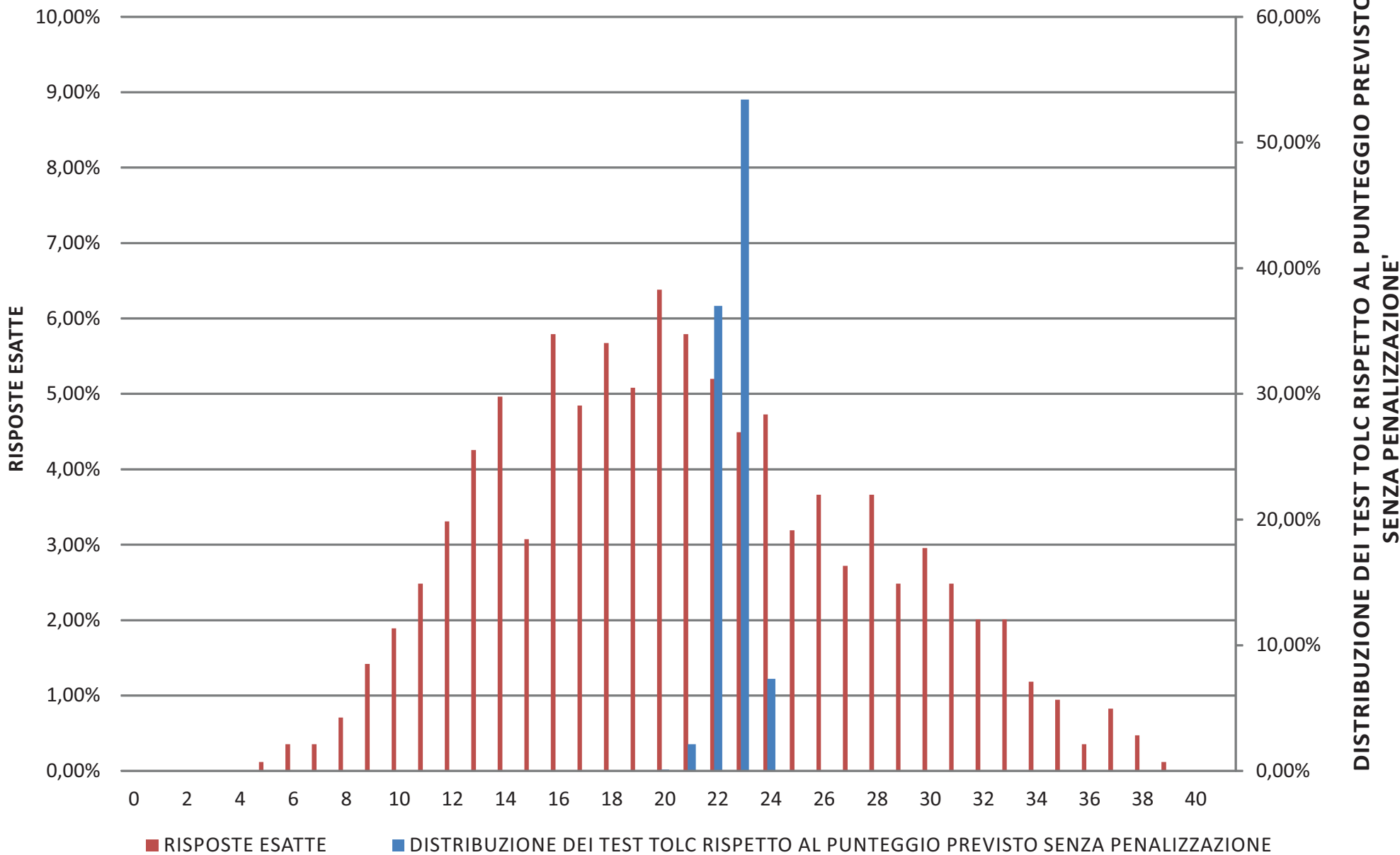
TRENTO - MATEMATICA - TOLC 2012



Risposte esatte	Media:	11,88	Dev. Standard:	3,82
DISTRIBUZIONI DEI TEST				
	Media:	11,49	Dev. Standard:	0,35

403 test svolti

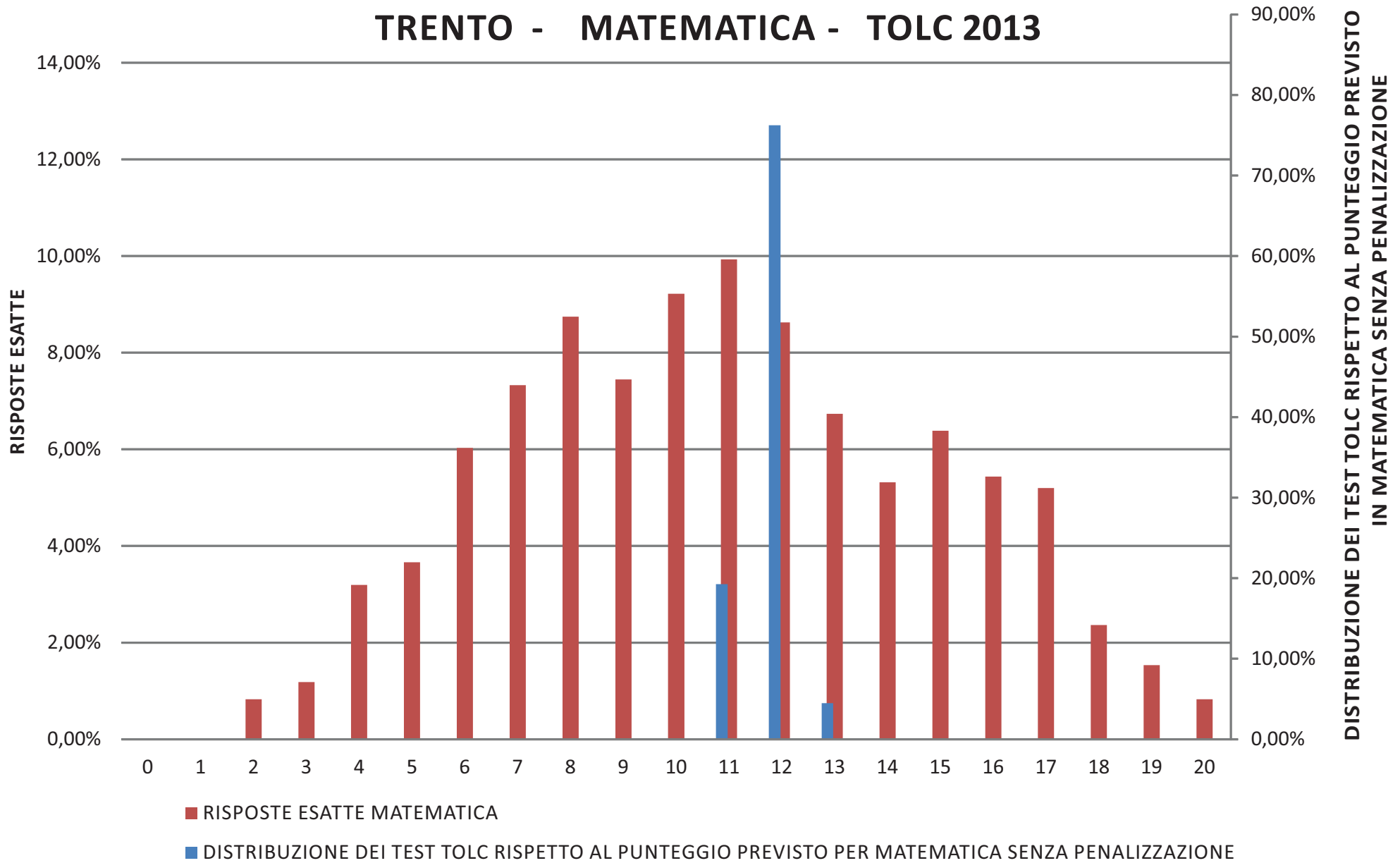
TRENTO - TOTALE - TOLC 2013



Risposte esatte	Media:	20,93	Dev. Standard:	6,85
DISTRIBUZIONE DEI TEST	Media:	22,17	Dev. Standard:	0,58

846 test svolti

TRENTO - MATEMATICA - TOLC 2013



Risposte esatte	Media:	10,87	Dev. Standard:	4,01
DISTRIBUZIONE DEI TOLC	Media:	11,34	Dev. Standard:	0,40

846 test svolti