

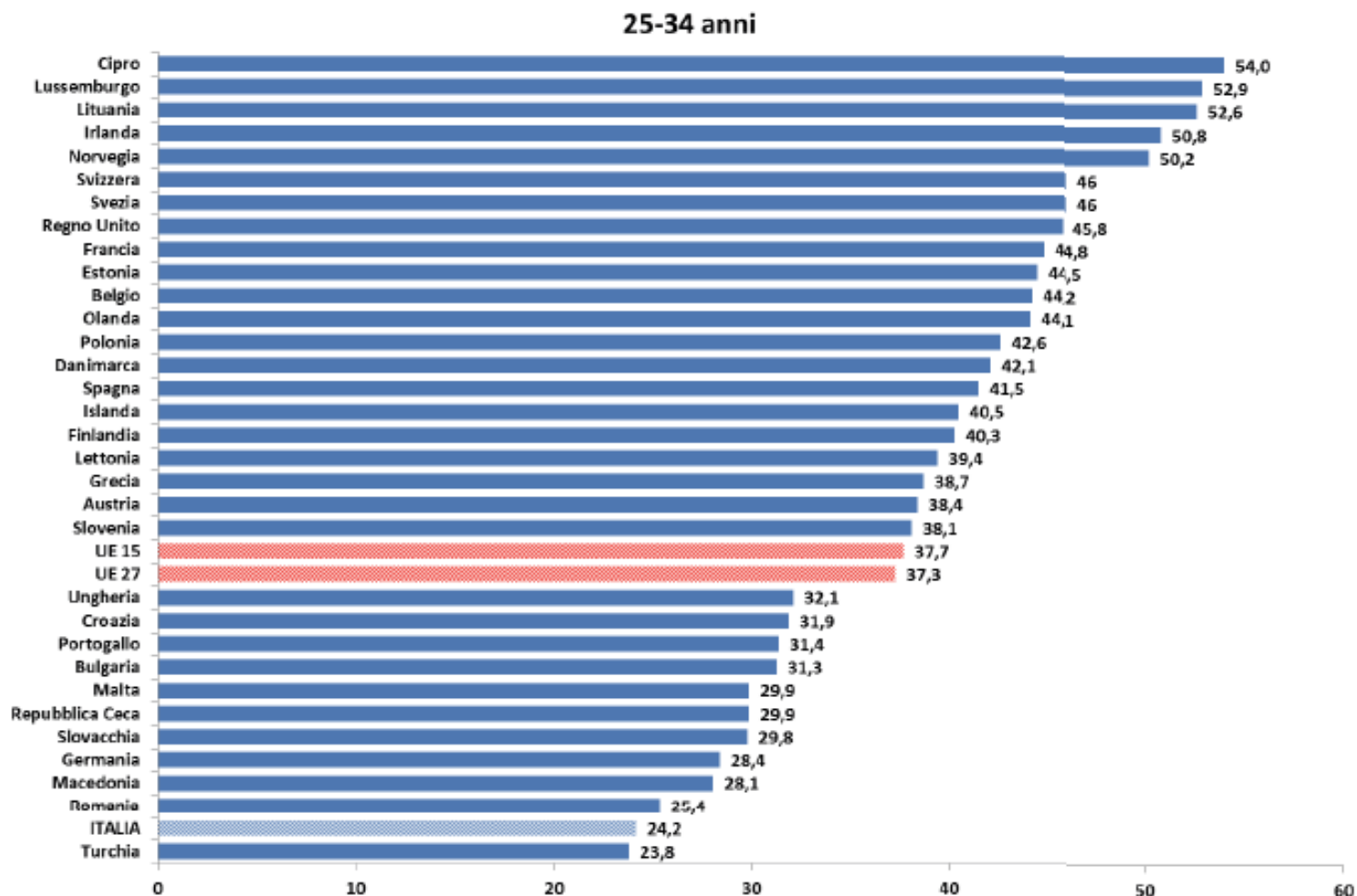
ORIENTAMENTO E ACCESSO ALL'UNIVERSITÀ

QUALI STRUMENTI E
QUALI AZIONI INNOVATIVE?



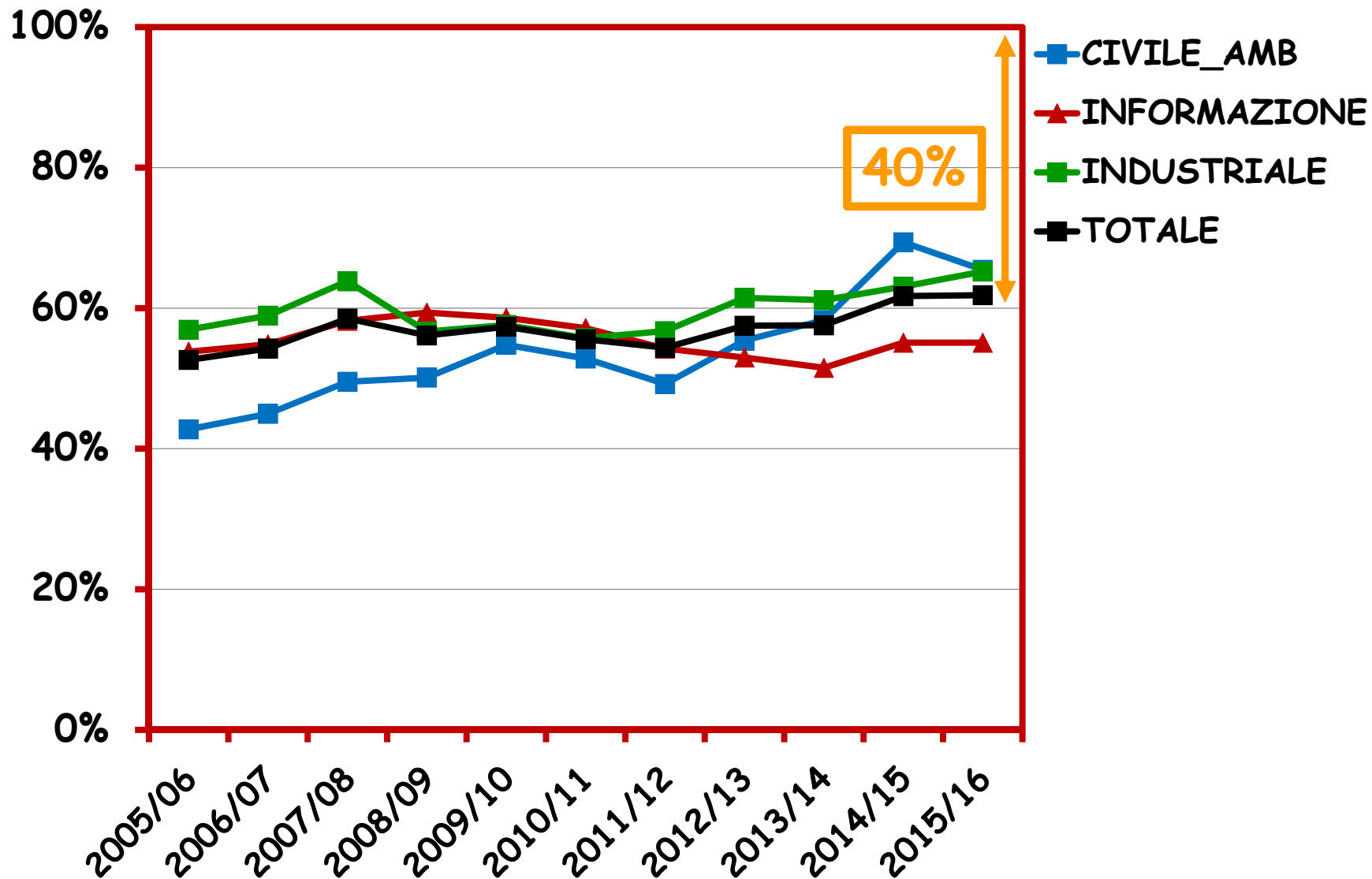
% 25-34enni con diploma terziario

Fig. 10 – Distribuzione percentuale della popolazione, in classe di età 25-34 anni, in possesso di un diploma di istruzione terziaria (ISCED 2011, livelli 5/8) per paese. Anno 2014



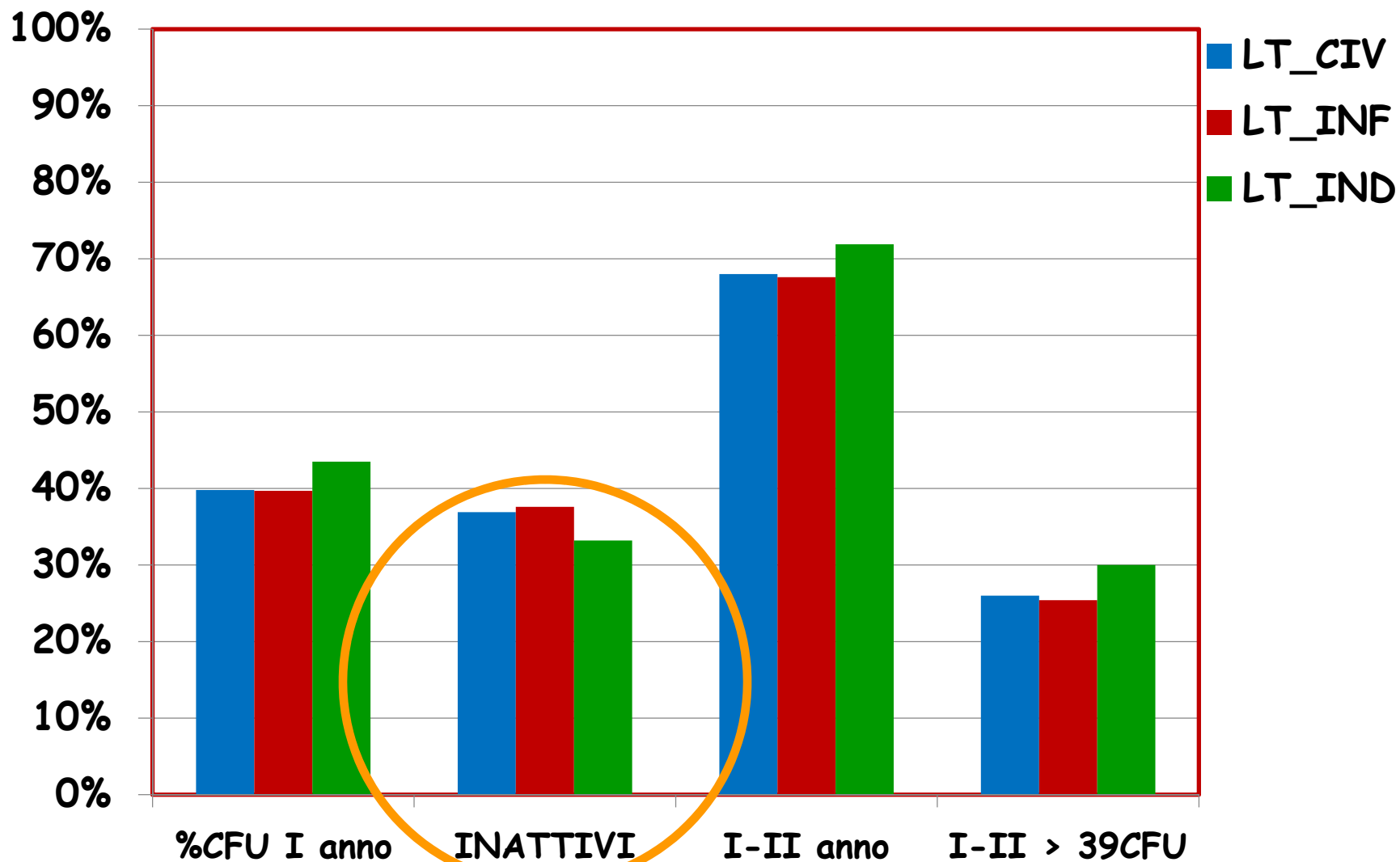
(Fonte: Eurostat – Education and training statistical database)

LAUREATI/MATRICOLE LT_ING ($\Delta T=3$ anni)



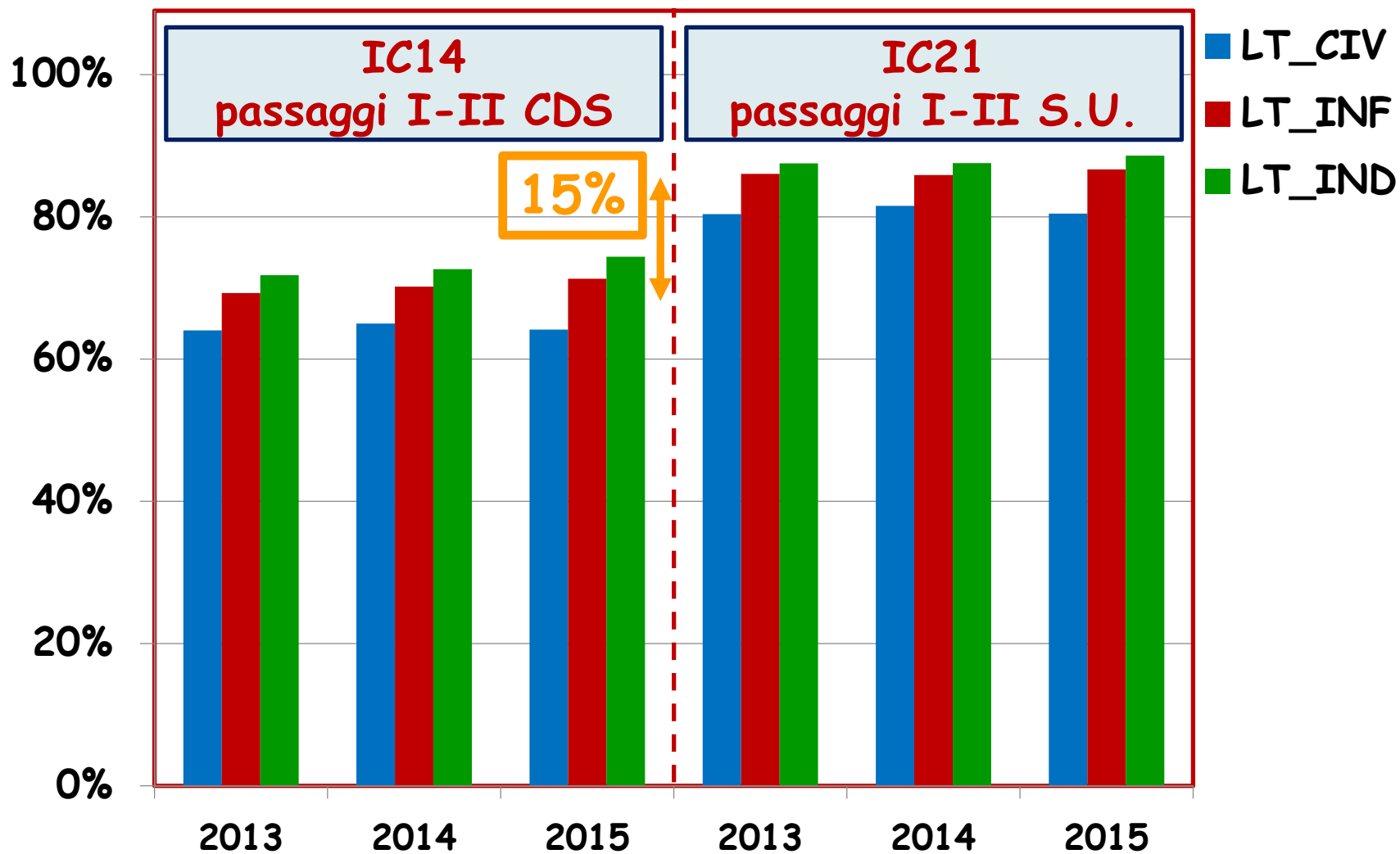
Fonte: ANS

INDICATORI ANVUR LT_ING - COORTE 2013

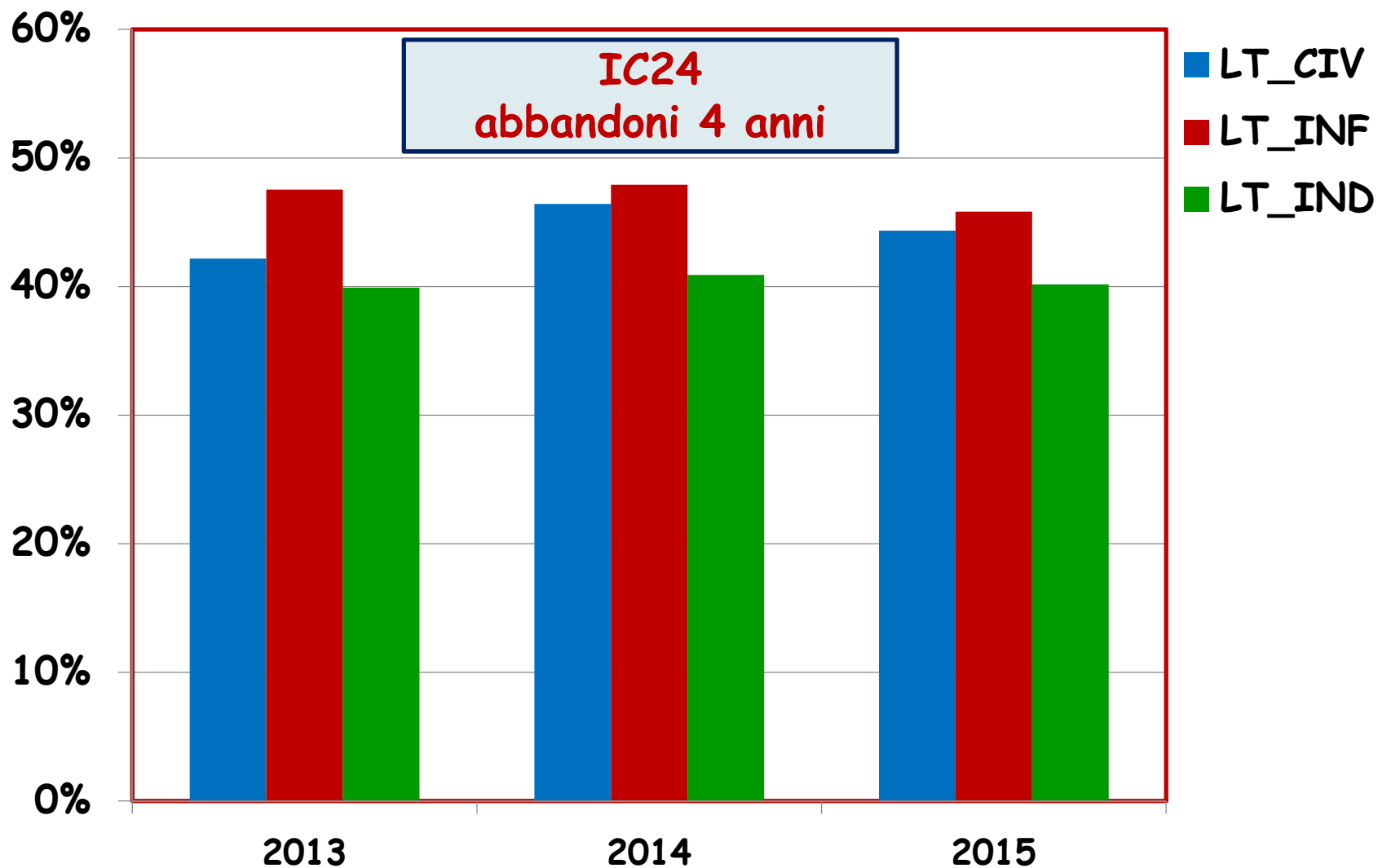


Fonte: ANVUR

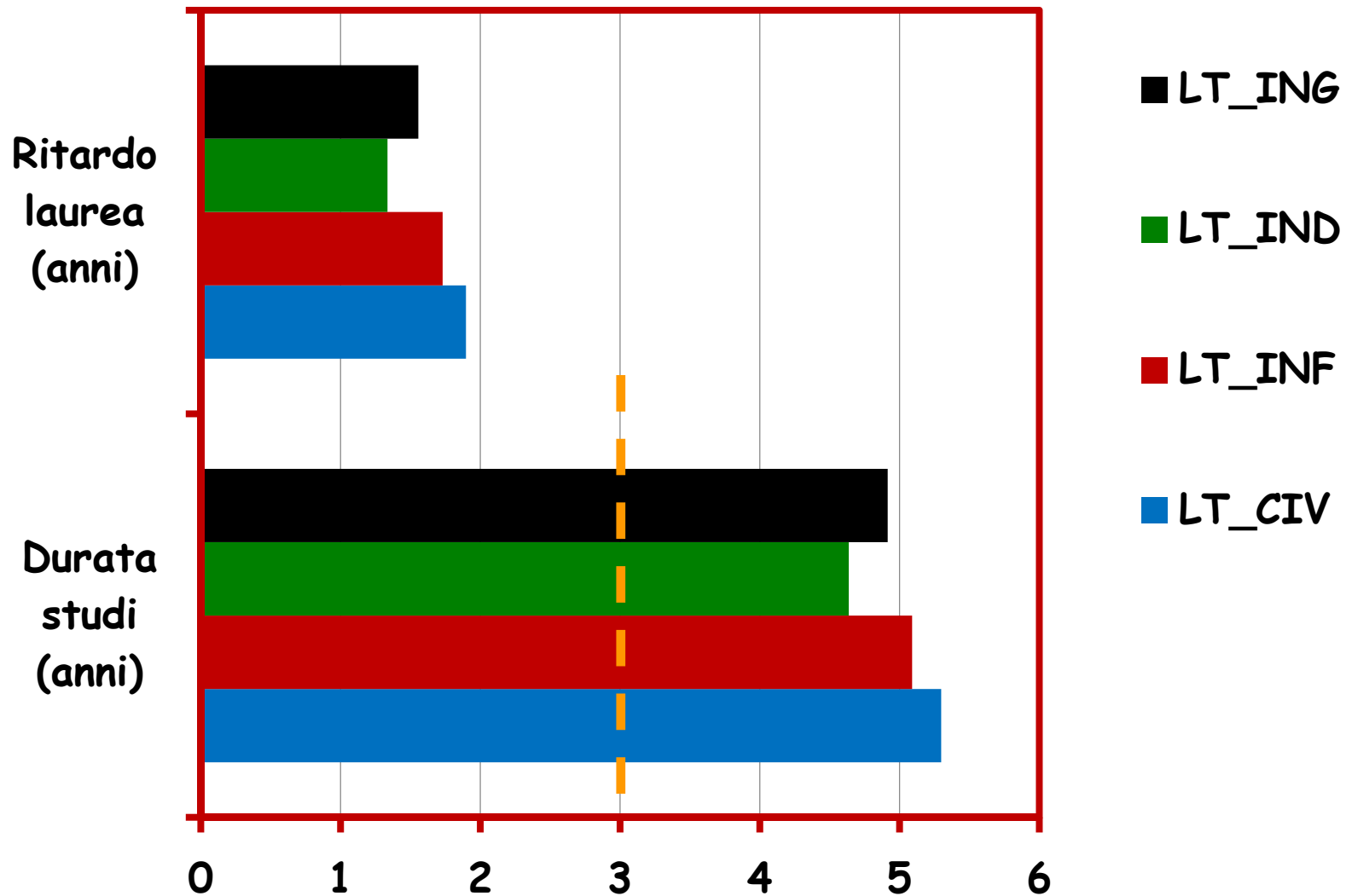
INDICATORI ANVUR_2017 - LT



INDICATORI ANVUR_2017 - LT



DURATA CARRIERE LT_ING 2012_16



Fonte: AlmaLaurea

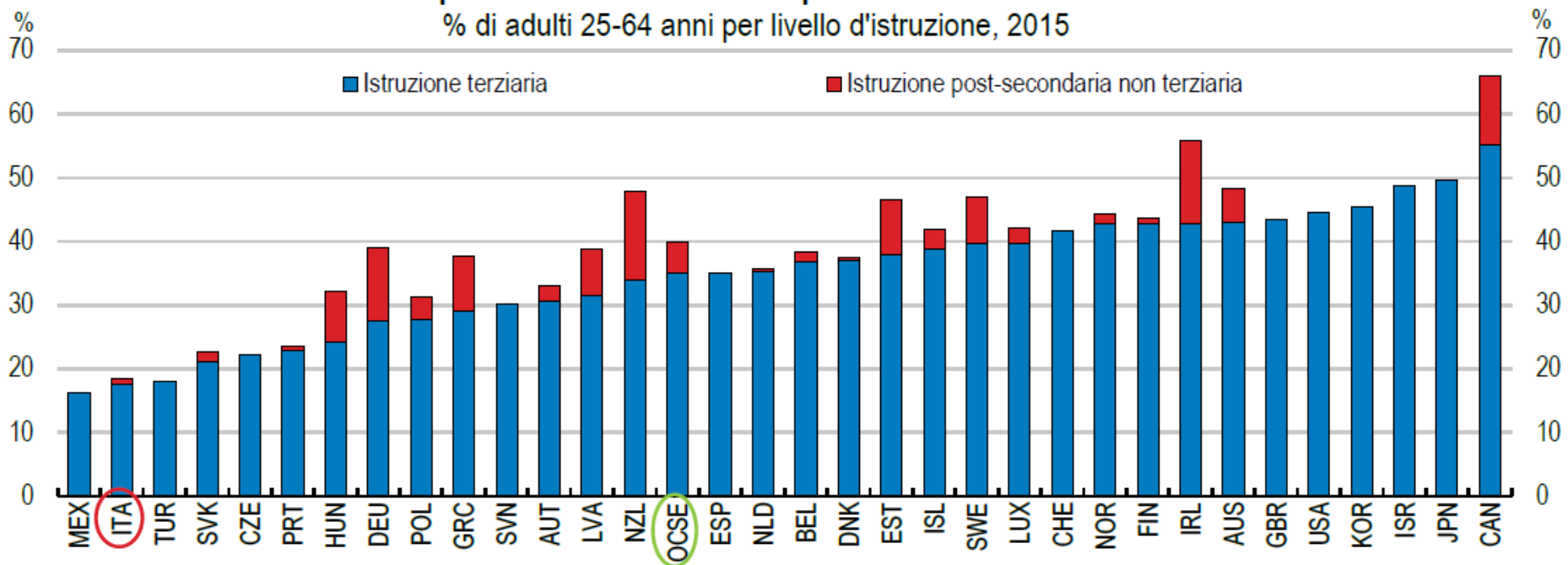
ORIENTAMENTO E ACCESSO ALL'UNIVERSITÀ

QUALI STRUMENTI E
QUALI AZIONI INNOVATIVE?



Bassa percentuale di laureati

A. La percentuale di laureati è la più bassa dei Paesi OCSE
 % di adulti 25-64 anni per livello d'istruzione, 2015



Education at a glance 2016 - OCSE

Education at a glance 2016 - OCSE

L'istruzione terziaria non è considerata un percorso di successo per entrare nel mondo del lavoro

Accesso istruzione terziaria: 42% ITA - 63% UE_67% OCSE

Tasso di completamento: 58% ITA - 69% UE_70% OCSE

% 25-34enni titolo terziario: 24% ITA - 37% UE_42% OCSE

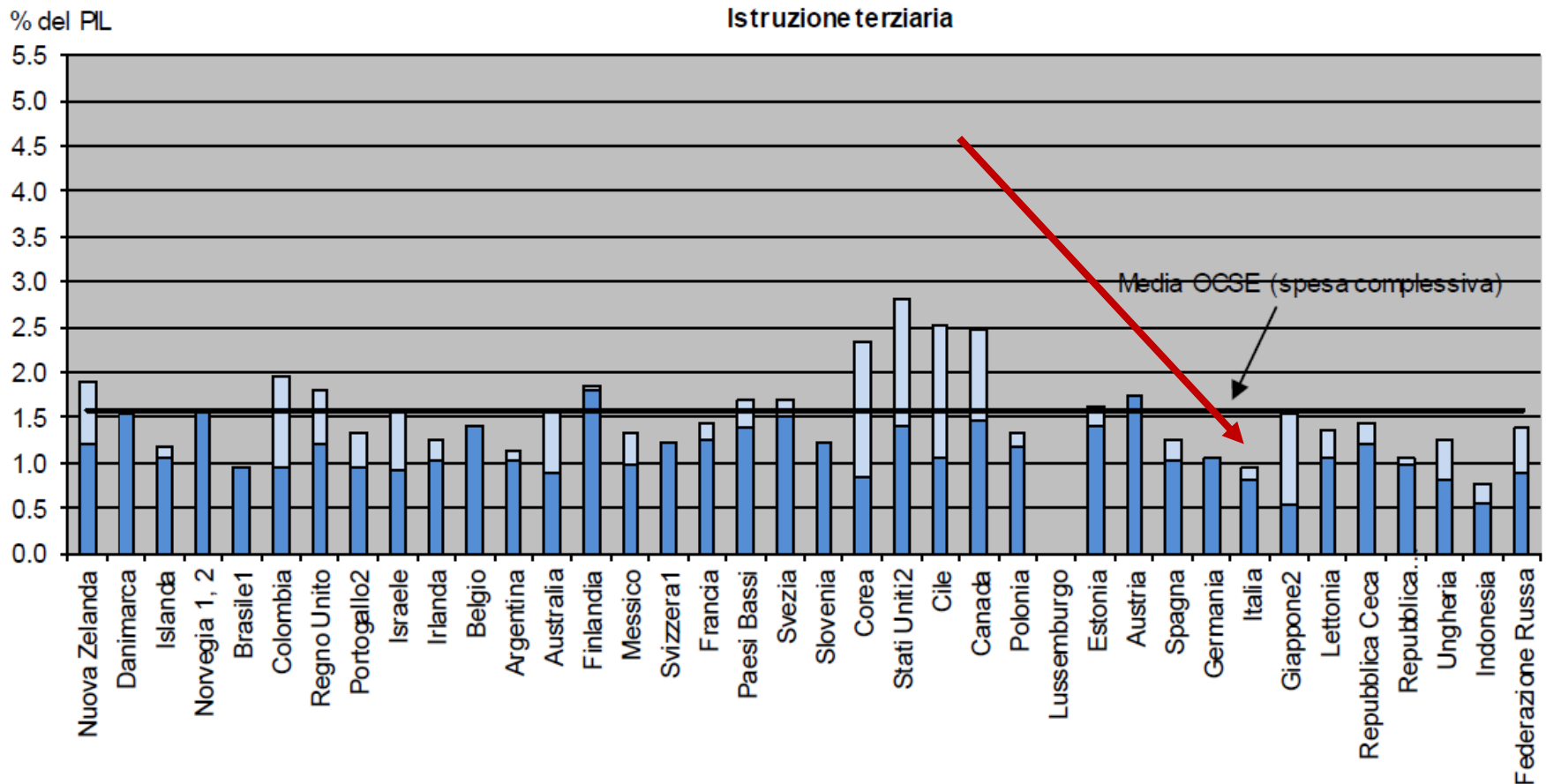
Tasso occupazione laureati: 62% ITA - 83% OCSE

NEET: 33% ITA - 17% OCSE

Basso investimento per istruzione

OCSE: 5,2% PIL > 1,6% terziaria
2008_14: riduzione del 14%

ITA 4% PIL > 1% terziaria
x studente: 71% media OCSE



Education at a glance 2016 - OCSE