



CISIA

Consorzio Interuniversitario
Sistemi Integrati per l'Accesso

APPROFONDI TOLC 2020



I VANTAGGI DEL TOLC

I VANTAGGI DEI TOLC



Ogni TOLC è realizzato per un'area di riferimento ed ha un syllabo contenente le conoscenze richieste per sostenerlo.

QUALI SONO I VANTAGGI DI ADERIRE AI TOLC?

- partecipazione a un **progetto comune** che coinvolge corsi di laurea di tutta Italia: chi deve sostenere un TOLC può farlo in una qualsiasi sede aderente, riducendo spostamenti e costi
- valutazione delle conoscenze iniziali per l'attribuzione degli **OFA e programmazione** dei corsi di recupero
- accesso in tempo reale ai risultati ottenuti dagli studenti e a numerosi **dati relativi alla popolazione studentesca**
- **riduzione della sorveglianza** nei test in aula: il TOLC è diverso da studente a studente ma ogni test ha una difficoltà analoga

I VANTAGGI DEI TOLC



QUALI SONO I VANTAGGI DI ADERIRE AI TOLC?

- con la modalità multiTOLC, utilizzo delle postazioni informatiche per l'**erogazione contemporanea di test di diverso tipo**
- fornire uno **strumento di orientamento** per lo studente grazie alla capacità predittiva del test
- **autovalutazione e miglioramento della preparazione** per lo studente: può essere sostenuto già dal quarto anno della scuola secondaria superiore e ripetuto una volta per mese solare
- con i TOLC@CASA rispettare il distanziamento sociale e **raggiungere studenti internazionali** o altri studenti che avrebbero difficoltà a svolgere il test presso la sede universitaria

7 TEST NAZIONALI STANDARD



Per l'accesso ai corsi di INGEGNERIA ed alcuni corsi di ambito tecnico e scientifico



Per l'accesso ai corsi di ECONOMIA e ad alcuni corsi di ambito statistico e delle scienze sociali



Per l'accesso ai corsi di FARMACIA e CHIMICA E TECNOLOGIA FARMACEUTICHE e ad alcuni corsi in ambito tecnico, scientifico e delle scienze motorie.



Per l'accesso ai corsi di SCIENZE



Per l'accesso ai corsi di BIOLOGIA



Per l'accesso ai corsi di Studi Umanistici



Per l'accesso ai corsi di studio di durata triennale dell'area di Agraria e Veterinaria



To access ENGINEERING courses and other technical and scientific courses



To access ECONOMICS courses and other courses in the statistical and social sciences fields



To access degree courses in PHARMACY and CHEMISTRY AND PHARMACEUTICAL TECHNOLOGY and other degree courses in the technical, scientific and sport sciences fields

COME NASCE UN TEST CISIA

LA NASCITA DI UN NUOVO TEST



Tutte le nuove attività o **nuove iniziative intraprese dal CISIA sono avviate su proposta o sollecito degli atenei o di aree scientifiche trasversali** agli atenei (tipicamente le conferenze d'area) e sono sempre sviluppate in stretta collaborazione con le Università.

Ogni proposta viene vagliata dal Consiglio Scientifico e dal Consiglio Direttivo. In caso di positiva valutazione, si procede alla consultazione di tutti gli atenei, cominciando dai consorziati, per vagliare le disponibilità di un congruo numero di essi a contribuire allo sviluppo del progetto.

Quando la proposta prevede la creazione di un nuovo test, l'impegno richiesto ai partecipanti al progetto riguarda:

- la definizione dei sillabi di riferimento
- la definizione della struttura del test: **sezioni, numero di quesiti per sezioni, tempi**
- la creazione di commissioni disciplinari finanziate dal CISIA
- la costruzione delle batterie di quesiti
- la sperimentazione sul campo e la verifica dei risultati: **livelli di difficoltà, affidabilità**
- un numero adeguato di sedi disposte ad investire sul progetto

FASE 1: DEFINIZIONE DEI SILLABI E DELLA STRUTTURA DEL TEST



Durata 4/5 mesi

1. Le Università interessate alla nascita del test o un gruppo di queste forniscono dei nominativi per la creazione di un comitato tecnico scientifico che lavori alla definizione de sillabi di riferimento. **Il sillabo indica cosa è necessario che gli studenti abbiano come conoscenze e competenze in ingresso.**
2. Il Comitato tecnico scientifico definisce la struttura della prova indicando:
 - ✓ le sezioni che comporranno il test
 - ✓ il numero di quesiti contenuti in ogni sezione
 - ✓ il tempo concesso per lo svolgimento della singola sezione e di tutta la prova

Questa prima parte del lavoro fondamentale è guidato tecnicamente dallo staff del CISIA ma la discussione scientifica è lasciata alla comunità di riferimento.

FASE 2: CREAZIONE DELLE COMMISSIONI SCIENTIFICHE E DEI QUESITI



Durata: 6 mesi

1. Vengono create le **commissioni scientifiche, finanziate dal CISIA**, che si occupano di selezionare e/o redigere i quesiti necessari a popolare le banche dati del test.
Le commissioni sono composte da persone indicate dalle sedi universitarie per pregresse esperienze nell'area disciplinare.
2. **Redazione di batterie** predeterminate di quesiti del test

FASE 3: SPERIMENTAZIONE E VERIFICA DEI RISULTATI



Durata: 1-2 anni

- 1. Sperimentazione delle batterie dei quesiti** durante delle giornate di erogazione dedicate a studenti e studentesse in accesso ai corsi di studio interessati.
La sperimentazione consente di verificare sia livelli reali di difficoltà dei singoli quesiti che l'affidabilità complessiva dei questi e del test nel suo insieme. Maggiori saranno le batterie e gli studenti partecipanti alla sperimentazione e più veloce sarà la transizione al TOLC.
- 2. Aggiornamento del data base CISIA** con i quesiti testati e stabilizzati per generare i TOLC. Per poter erogare le prove in modalità TOLC serve un data base di domande pari almeno a 10 volte il numero dei quesiti presenti nel test, occorre quindi aver sperimentato almeno una decina di batterie di test.

TOLC-F



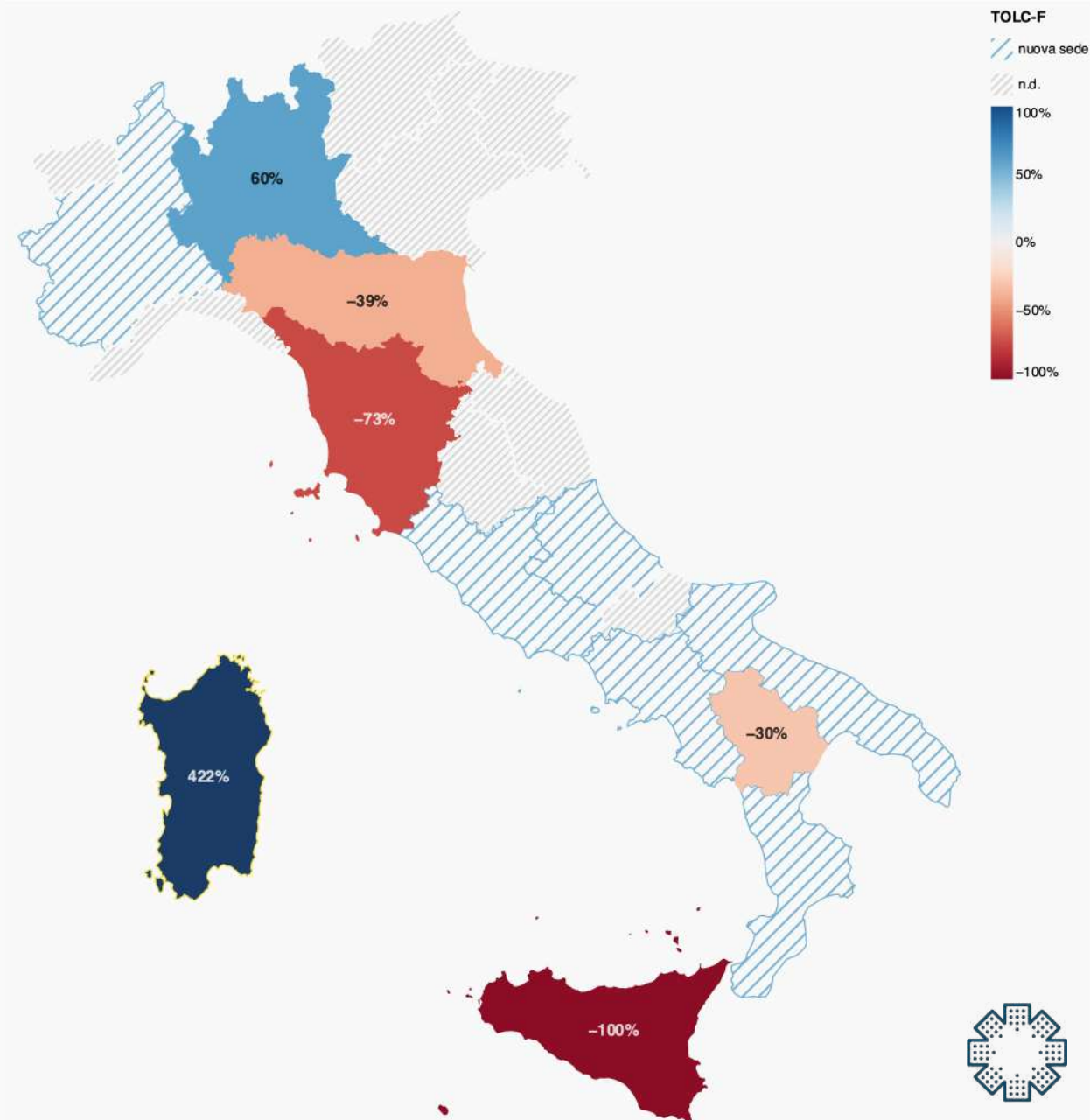
TOLC-F: REGIONE ATENEI

20 Corsi di laurea in 9 atenei nel 2019
47 Corsi di laurea in 19 atenei nel 2020

Nel 2020 è stato introdotto l'English TOLC-F

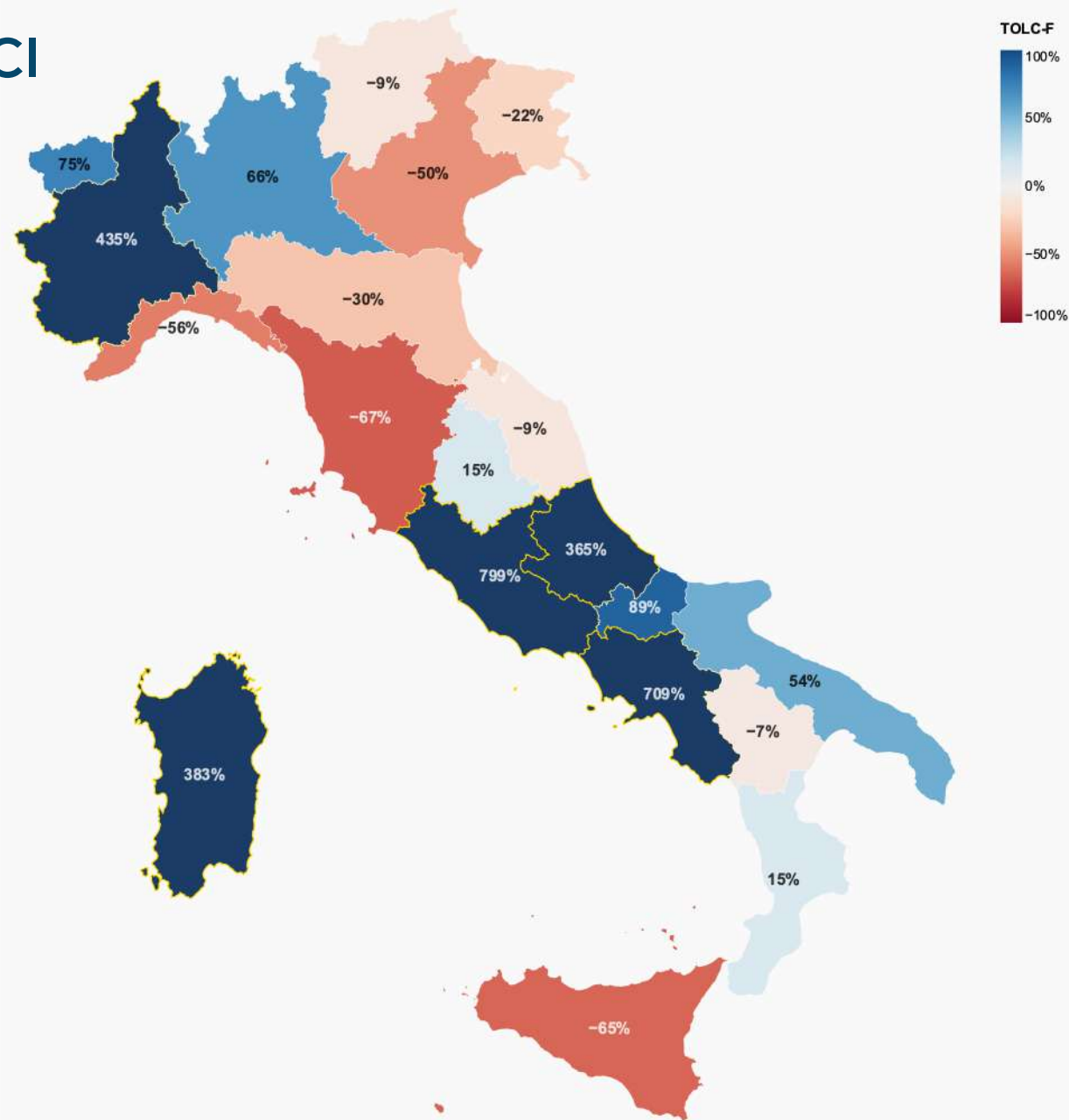
- Struttura analoga
- Utilizzato in 3 atenei per 8 Corsi di laurea

REGIONE ATENEO	NUMEROSITÀ TEST 2019	Freq. % 2019	NUMEROSITÀ TEST 2020	Freq. % 2020	Incremento/Decremento
ABRUZZO	0	0,0%	765	6,5%	NUOVE SEDI
BASILICATA	148	1,7%	104	0,9%	-29,7%
CALABRIA	0	0,0%	194	1,7%	NUOVE SEDI
CAMPANIA	0	0,0%	1194	10,2%	NUOVE SEDI
EMILIA ROMAGNA	4717	53,9%	2866	24,5%	-39,2%
LAZIO	0	0,0%	818	7,0%	NUOVE SEDI
LOMBARDIA	2030	23,2%	3249	27,7%	60,0%
PIEMONTE	0	0,0%	669	5,7%	NUOVE SEDI
PUGLIA	0	0,0%	398	3,4%	NUOVE SEDI
SARDEGNA	232	2,6%	1211	10,3%	422,0%
SICILIA	727	8,3%	0	0,0%	-100,0%
TOSCANA	883	10,1%	235	2,0%	-73,4%
ESTERO	20	0,2%	12	0,1%	-40,0%
Totale complessivo	8757		11715		



TOLC-F: REGIONE ISTITUTI SCOLASTICI

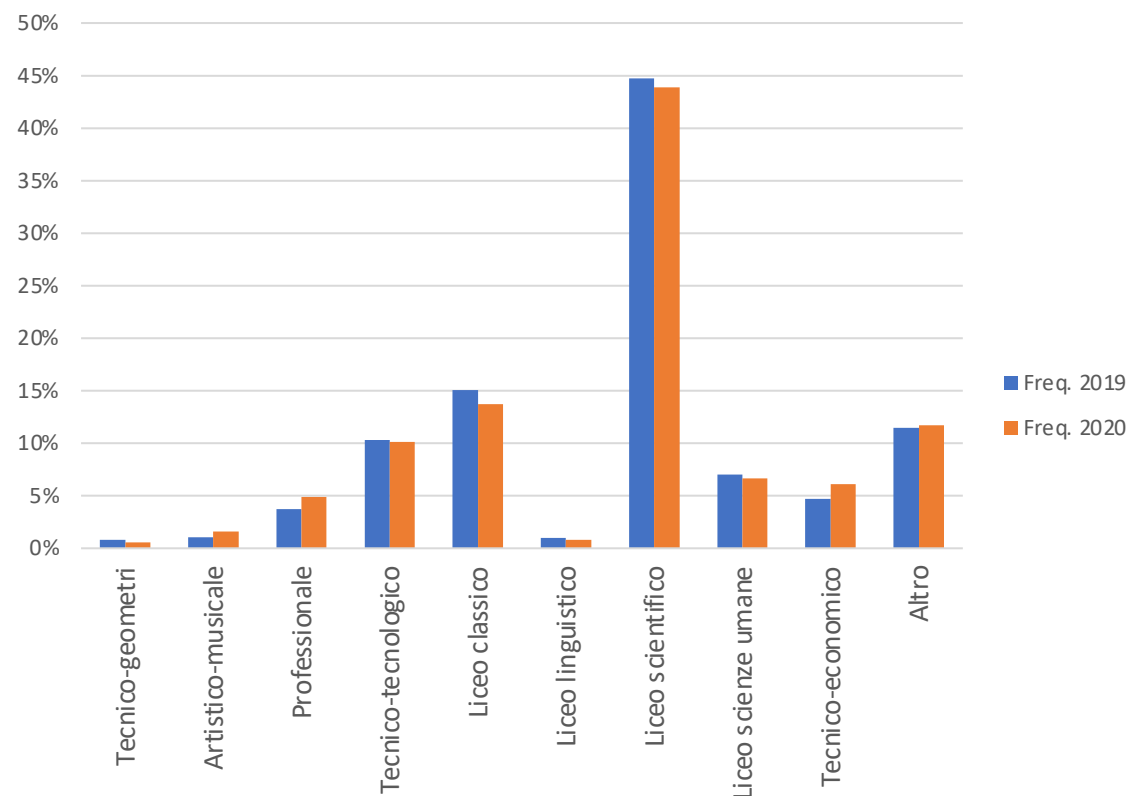
REGIONE ISTITUTI	NUMEROSITÀ TEST 2019	Freq. % 2019	NUMEROSITÀ TEST 2020	Freq. % 2020	Incremento/Decremento
ABRUZZO	97	1,1%	451	3,8%	364,9%
BASILICATA	169	1,9%	158	1,3%	-6,5%
CALABRIA	324	3,7%	372	3,2%	14,8%
CAMPANIA	158	1,8%	1278	10,9%	708,9%
EMILIA ROMAGNA	2448	28,0%	1711	14,6%	-30,1%
FRIULI VENEZIA GIULIA	60	0,7%	47	0,4%	-21,7%
LAZIO	92	1,1%	827	7,1%	798,9%
LIGURIA	80	0,9%	35	0,3%	-56,3%
LOMBARDIA	1745	19,9%	2900	24,8%	66,2%
MARCHE	186	2,1%	170	1,5%	-8,6%
MOLISE	27	0,3%	51	0,4%	88,9%
PIEMONTE	124	1,4%	663	5,7%	434,7%
PUGLIA	437	5,0%	674	5,8%	54,2%
SARDEGNA	238	2,7%	1150	9,8%	383,2%
SICILIA	801	9,1%	284	2,4%	-64,5%
TOSCANA	687	7,8%	224	1,9%	-67,4%
TRENTINO ALTO ADIGE	133	1,5%	121	1,0%	-9,0%
UMBRIA	26	0,3%	30	0,3%	15,4%
VALLE D'AOSTA	8	0,1%	14	0,1%	75,0%
VENETO	760	8,7%	383	3,3%	-49,6%
STATO ESTERO	157	1,8%	172	1,5%	9,6%
TOTALE TOLC	8757		11715		



TOLC-F: POPOLAZIONE 2019 VS 2020



TIPOLOGIA SCOLASTICA	TOLC-F 2019	%TOLC-F 2019	TOLC-F 2020	%TOLC-F 2020
TECNICO - GEOMETRI	72	0,8%	68	0,6%
ARTISTICO - MUSICALE	93	1,1%	190	1,6%
PROFESSIONALE	329	3,8%	569	4,9%
TECNICO - TECNOLOGICO	904	10,3%	1183	10,1%
LICEO CLASSICO	1318	15,1%	1607	13,7%
LICEO LINGUISTICO	89	1,0%	92	0,8%
LICEO SCIENTIFICO	3918	44,7%	5139	43,9%
LICEO SCIENZE UMANE	614	7,0%	780	6,7%
TECNICO - ECONOMICO	414	4,7%	713	6,1%
ALTRO	1006	11,5%	1374	11,7%
TOTALE	8757		11715	

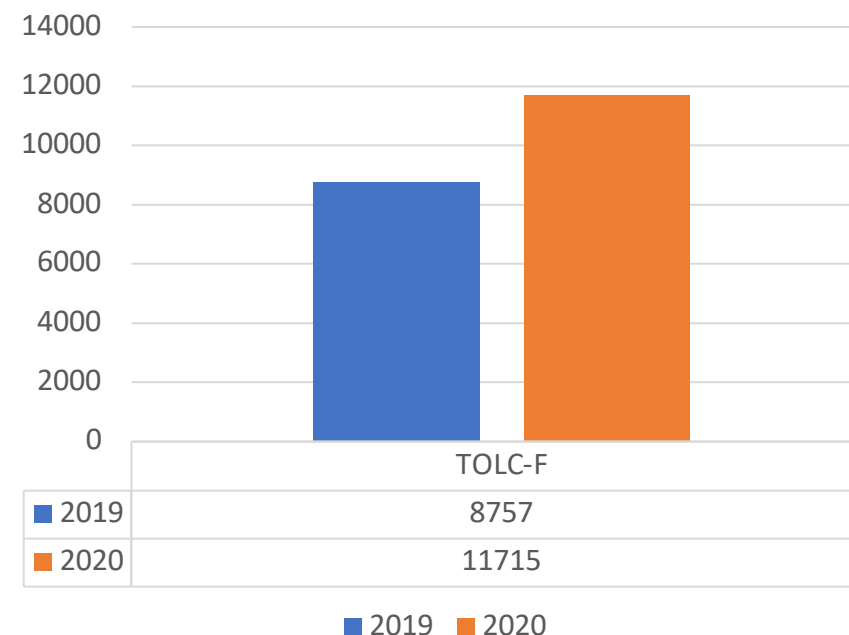


TOLC-F: STRUTTURA E TEST EFFETTUATI



SEZIONI	NUMERO DI QUESITI	TEMPO A DISPOSIZIONE
BIOLOGIA	15 QUESITI	20 MINUTI
CHIMICA	15 QUESITI	20 MINUTI
MATEMATICA	7 QUESITI	12 MINUTI
FISICA	7 QUESITI	12 MINUTI
LOGICA	6 QUESITI	8 MINUTI
TOTALE	50 QUESITI	72 MINUTI
INGLESE	30 QUESITI	15 MINUTI

TOLC-F EFFETTUATI



English TOLC-F EFFETTUATI: **291**

RIPETITIVITÀ DEL TEST English TOLC-F

ANNO	TOTALE PARTECIPANTI	1	2	>2	% RIPETIZIONE
2020	271	251	20	0	7,38%

RIPETITIVITÀ DEL TEST TOLC-F

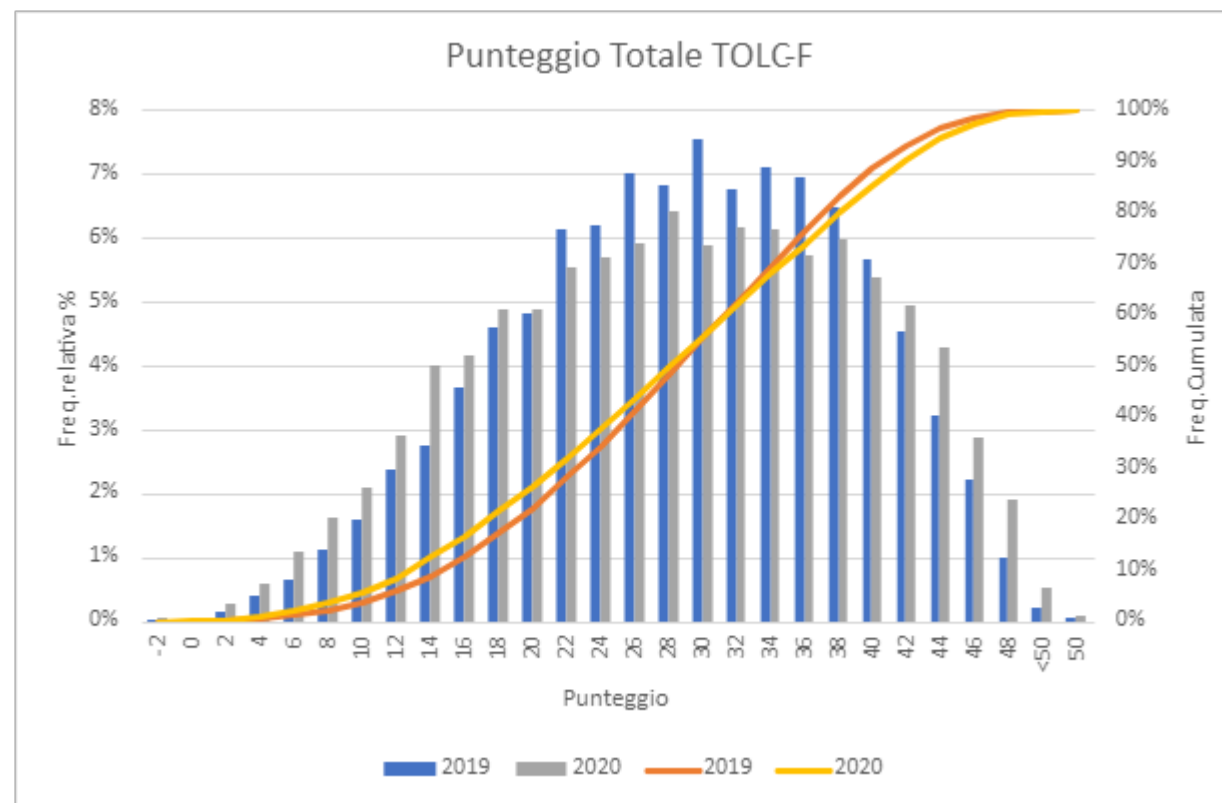
ANNO	TOTALE PARTECIPANTI	1	2	>2	% RIPETIZIONE
2019	7449	6358	906	185	14,65%
2020	10552	9472	999	81	10,24%

TOLC-F: PUNTEGGI



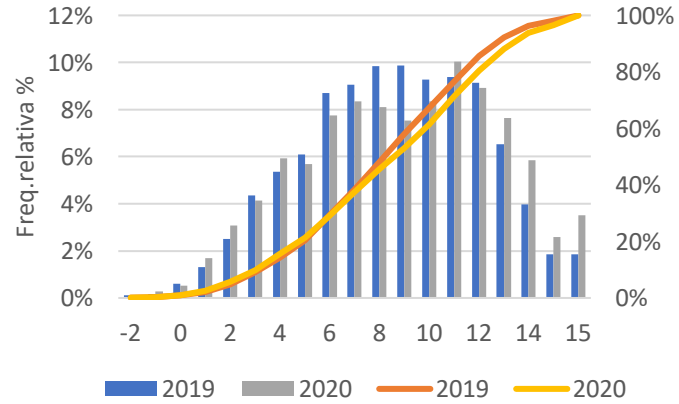
	MEDIE DEI PUNTEGGI	
	2019	2020
P.TEST	27,81	27,46
BIOLOGIA	8,1	8,25
CHIMICA	8,06	7,91
MATEMATICA	4,31	4,02
FISICA	3,92	3,86
LOGICA	3,42	3,42

Febbraio - Luglio	28,76
Agosto - Ottobre	26,75

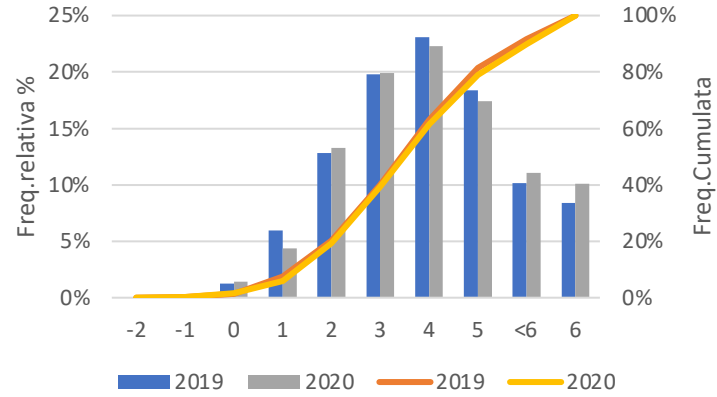




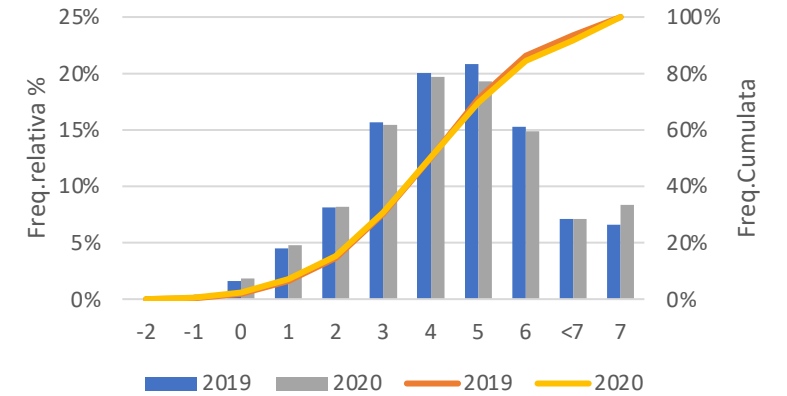
BIOLOGIA



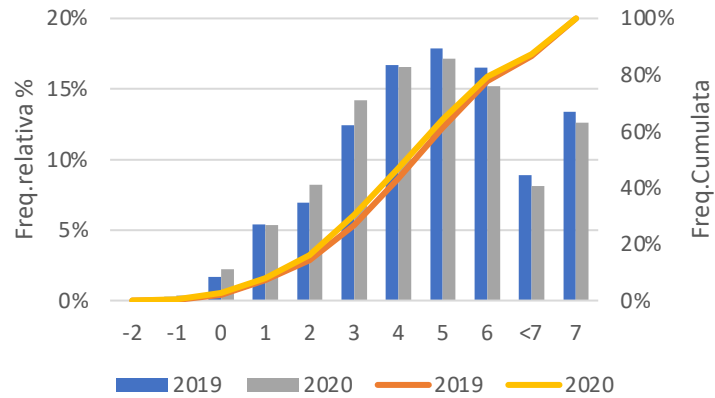
LOGICA



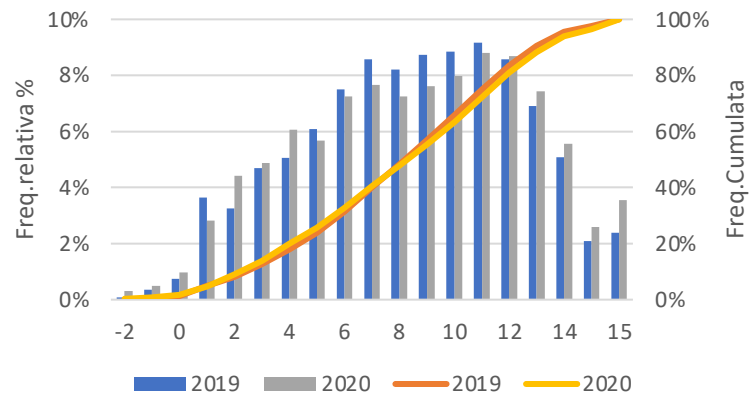
FISICA



MATEMATICA



CHIMICA



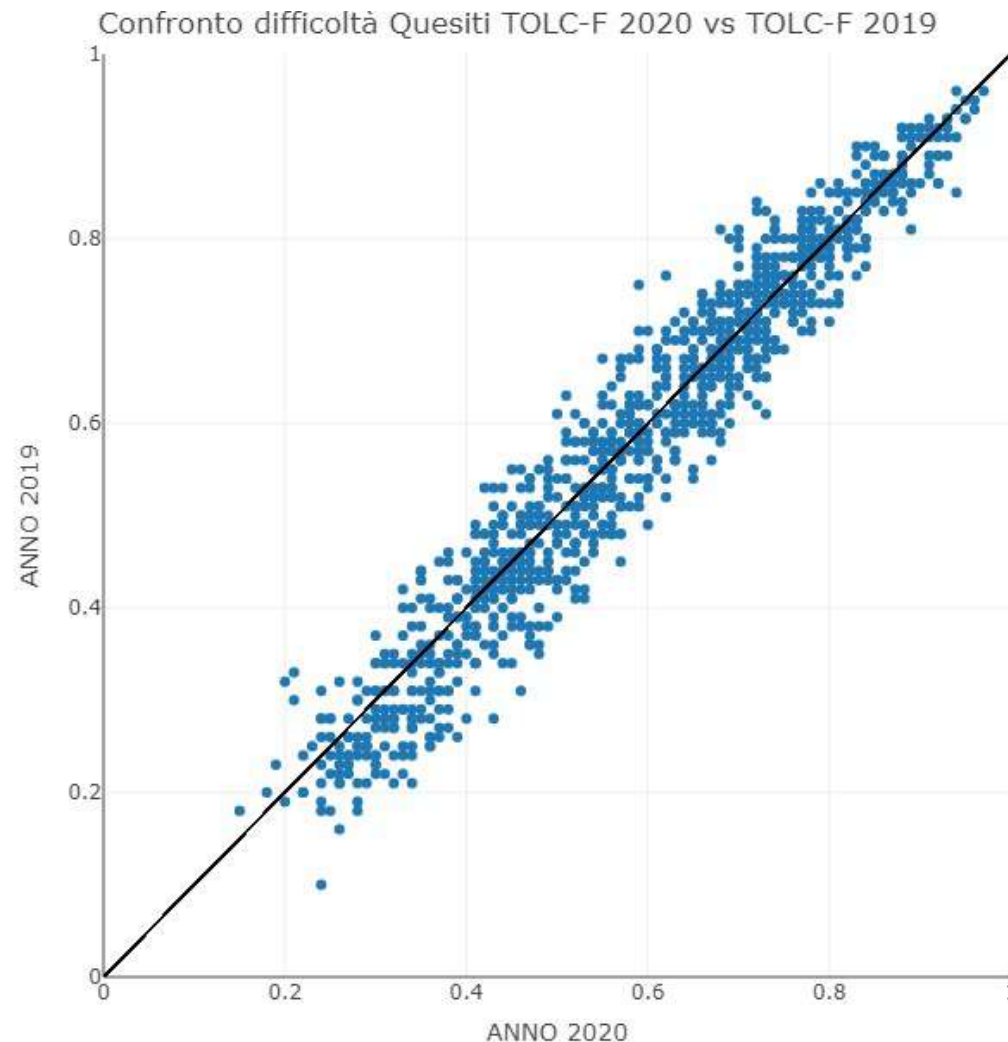
I QUESITI TOLC-F E LE PERFORMANCE DEI PARTECIPANTI



Sono esclusi dallo scatter i quesiti della sezione di Inglese

I quesiti a confronto sono stati erogati in entrambi i periodi di riferimento

Il grafico riporta sugli assi la proporzione di risposte esatte nei due anni di riferimento rispettivamente





Maggiori statistiche sui
dati TOLC disponibili al
sito www.cisiaonline.it
cliccando su:





CISIA
Consorzio Interuniversitario
Sistemi Integrati per l'Accesso

TOLC-AV



TOLC-AV



33 Corsi di laurea in 10 atenei hanno utilizzato il TOLC-AV nel 2020, primo anno di erogazione



TOLC-AV	NUMEROSITÀ	Freq. %
REGIONE ATENEO	TEST 2020	2020
ABRUZZO	198	4,7%
BASILICATA	99	2,4%
CALABRIA	55	1,3%
FRIULI VENEZIA GIULIA	456	10,9%
LAZIO	17	0,4%
LOMBARDIA	1255	30,0%
MOLISE	52	1,2%
PIEMONTE	357	8,5%
SARDEGNA	170	4,1%
TOSCANA	338	8,1%
TRENTINO ALTO ADIGE	142	3,4%
VENETO	1040	24,9%

TOLC-AV: POPOLAZIONE 2020



TIPOLOGIA SCOLASTICA	NUMEROSITÀ TEST 2020	Freq. % 2020
TECNICO - GEOMETRI	42	1,0%
ARTISTICO - MUSICALE	69	1,7%
PROFESSIONALE	865	20,7%
TECNICO - TECNOLOGICO	1199	28,7%
LICEO CLASSICO	195	4,7%
LICEO LINGUISTICO	18	0,4%
LICEO SCIENTIFICO	911	21,8%
LICEO SCIENZE UMANE	189	4,5%
TECNICO - ECONOMICO	265	6,3%
ALTRO	426	10,2%
TOTALE	4179	

REGIONE SCUOLA	NUMEROSITÀ EST 2020	Freq. % 2020
ABRUZZO	106	2,5%
BASILICATA	65	1,6%
CALABRIA	56	1,3%
CAMPANIA	64	1,5%
EMILIA ROMAGNA	60	1,4%
FRIULI VENEZIA GIULIA	315	7,5%
LAZIO	67	1,6%
LIGURIA	53	1,3%
LOMBARDIA	1282	30,7%
MARCHE	47	1,1%
MOLISE	23	0,6%
PIEMONTE	341	8,2%
PUGLIA	47	1,1%
SARDEGNA	178	4,3%
SICILIA	47	1,1%
TOSCANA	213	5,1%
TRENTINO ALTO ADIGE	101	2,4%
UMBRIA	3	0,1%
VALLE D'AOSTA	4	0,1%
VENETO	1061	25,4%
STATO ESTERO	46	1,1%
TOTALE TOLC	4179	

TOLC-AV: STRUTTURA E TEST EFFETTUATI



SEZIONI	NUMERO DI QUESITI	TEMPO A DISPOSIZIONE
BIOLOGIA	8 quesiti	16 minuti
CHIMICA	8 quesiti	16 minuti
FISICA	8 quesiti	16 minuti
MATEMATICA	8 quesiti	16 minuti
LOGICA	8 quesiti	16 minuti
COMPRESIONE VERBALE	2 brani (10 quesiti)	20 minuti
TOTALE	50 QUESITI	100 MINUTI
INGLESE	30 QUESITI	15 MINUTI

NUMERO TEST EFFETTUATI
NEL 2020

4179

RIPETITIVITÀ DEL TEST

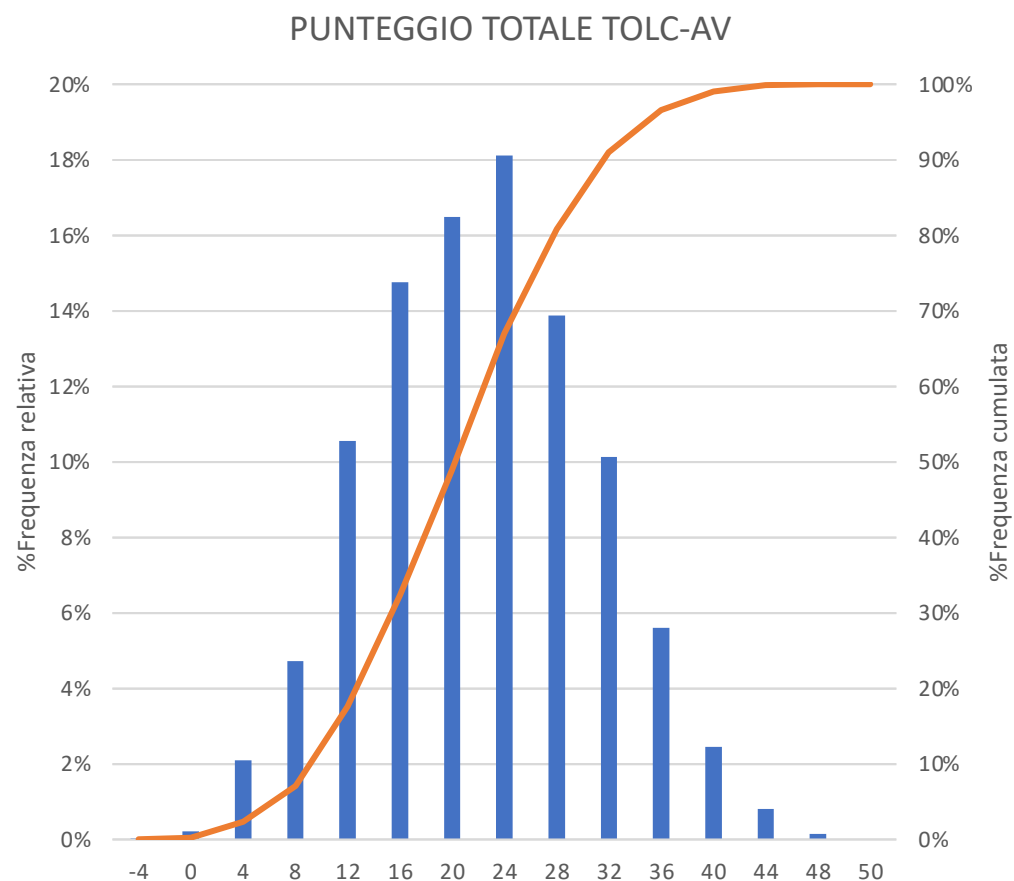
ANNO	TOTALE PARTECIPANTI	1	2	>2	% RIPETIZIONE
2020	3846	3530	299	17	8,22%

TOLC-AV: PUNTEGGI 2019 VS 2020



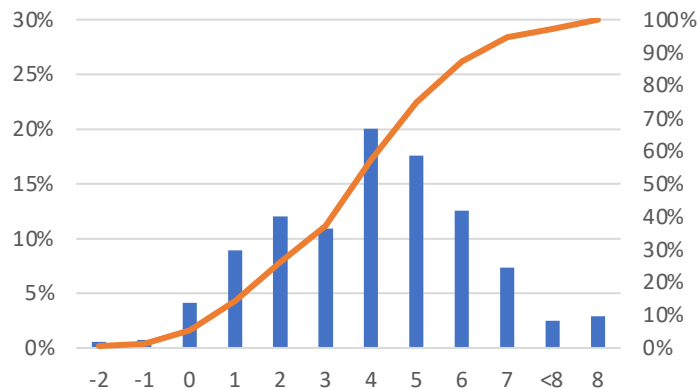
MEDIA DEI PUNTEGGIO 2020	
P.TEST	20,16
BIOLOGIA	3,43
CHIMICA	3,56
FISICA	2,39
MATEMATICA	2,31
LOGICA	4,04
TESTO	4,43

Febbraio - Luglio	22,02
Agosto - Ottobre	19,02

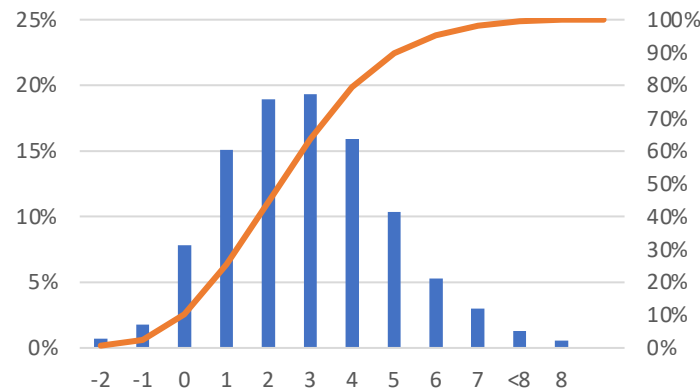




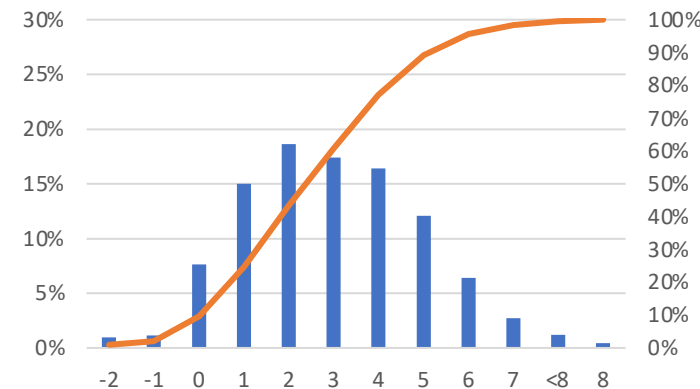
BIOLOGIA



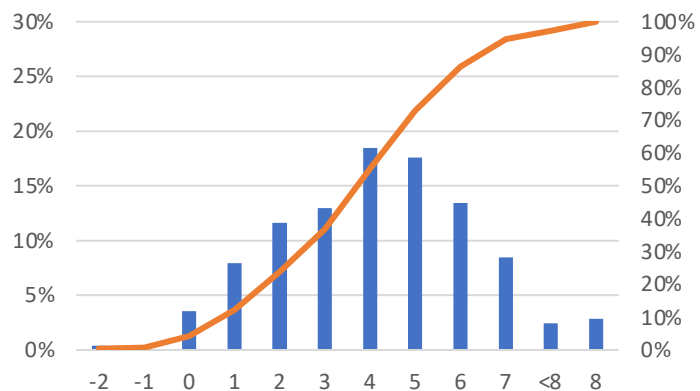
MATEMATICA



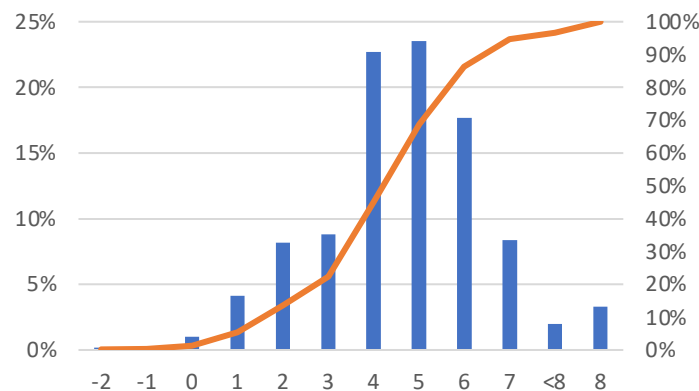
FISICA



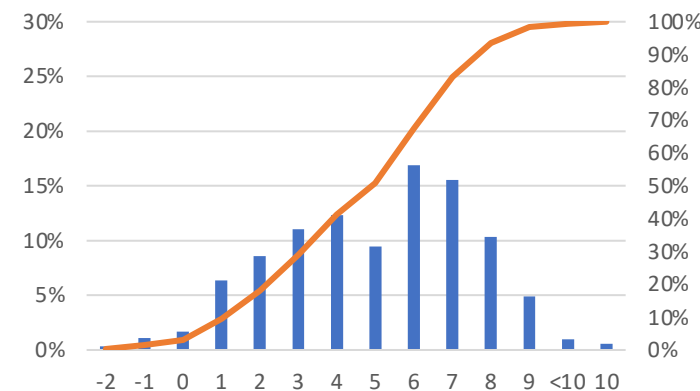
CHIMICA



LOGICA



COMPRESIONE VERBALE





TOLC-SU



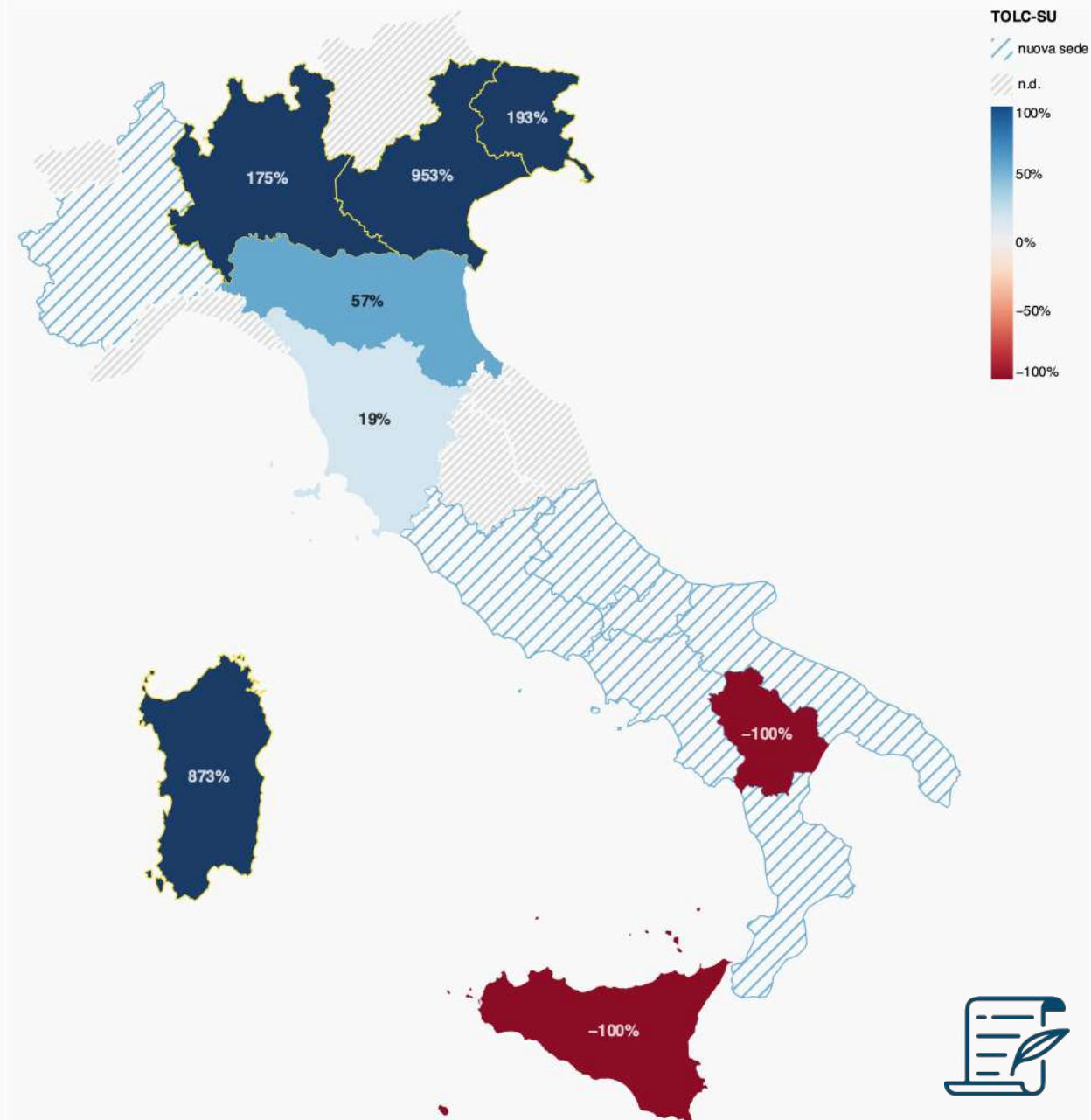
TOLC-SU: REGIONE ATENEI

24 Corsi di laurea in 7 atenei nel 2019

86 Corsi di laurea in 18 atenei nel 2020

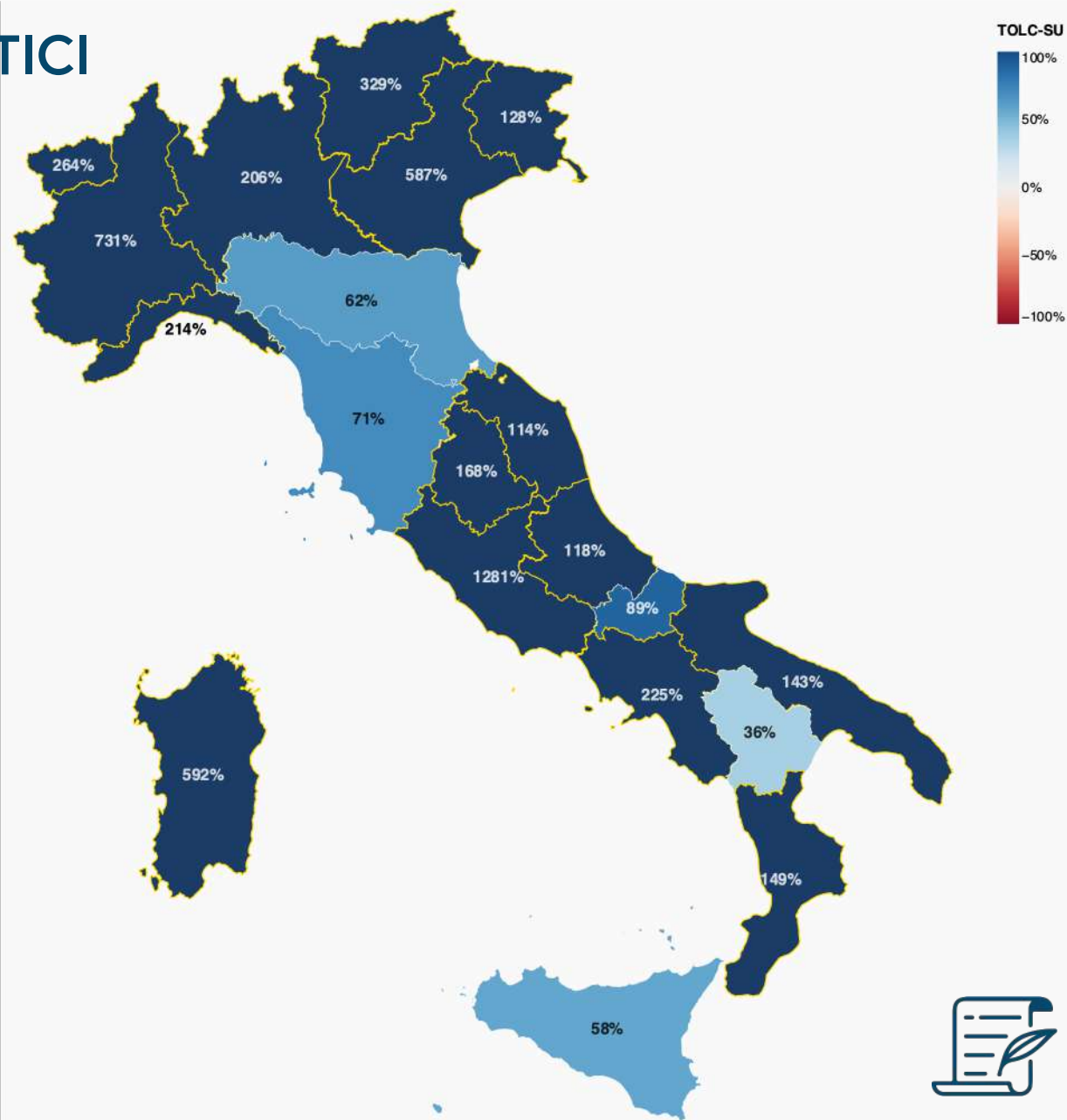
Nel 2020 il TOLC-SU è stato utilizzato anche per corsi di laurea dell'area di psicologia e di scienze politiche

REGIONE ATENEO	NUMEROSITÀ TEST 2019	Freq. % 2019	NUMEROSITÀ TEST 2020	Freq. % 2020	Incremento/Decremento																								
ABRUZZO	0	0,0%	543	0,9%	NUOVE SEDI																								
BASILICATA	153	0,7%	0	0,0%	-100,0%																								
CALABRIA	0	0,0%	307	0,5%	NUOVE SEDI																								
CAMPANIA	0	0,0%	754	1,2%	NUOVE SEDI																								
EMILIA ROMAGNA	7790	37,4%	12236	19,2%	57,1%																								
FRIULI VENEZIA GIULIA	461	2,2%	1351	2,1%	193,1%																								
LAZIO	0	0,0%	2615	4,1%	NUOVE SEDI																								
LOMBARDIA	8575	41,2%	23552	36,9%	174,7%																								
MOLISE	0	0,0%	259	0,4%	NUOVE SEDI																								
PIEMONTE	0	0,0%	4013	6,3%	NUOVE SEDI																								
PUGLIA	0	0,0%	494	0,8%	NUOVE SEDI																								
SARDEGNA	446	2,1%	4338	6,8%	872,6%																								
SICILIA	406	1,9%	0	0,0%	-100,0%	TOSCANA	1852	8,9%	2211	3,5%	19,4%	VENETO	1052	5,1%	11081	17,4%	953,3%	ESTERO	94	0,5%	42	0,1%	-55,3%	TOTALE	20829		63796		
TOSCANA	1852	8,9%	2211	3,5%	19,4%																								
VENETO	1052	5,1%	11081	17,4%	953,3%																								
ESTERO	94	0,5%	42	0,1%	-55,3%																								
TOTALE	20829		63796																										



TOLC-SU: REGIONE ISTITUTI SCOLASTICI

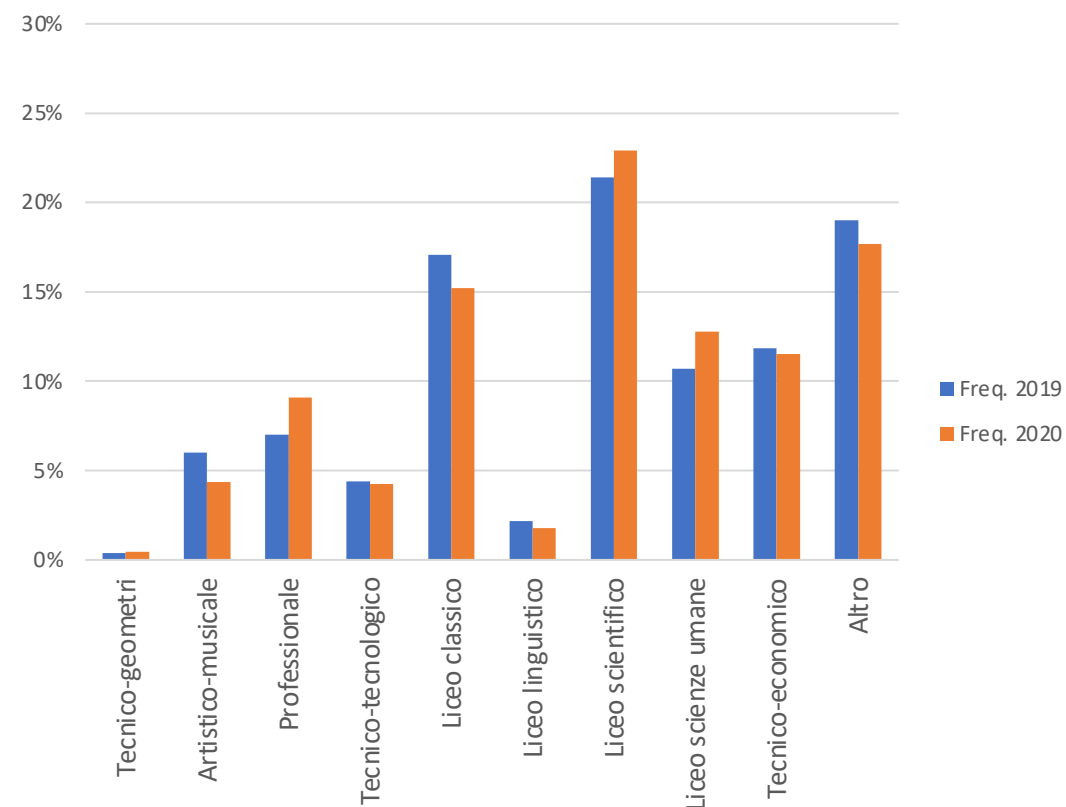
REGIONE ISTITUTI	NUMEROSITÀ TEST 2019	Freq. % 2019	NUMEROSITÀ TEST 2020	Freq. % 2020	Incremento/Decremento
ABRUZZO	301	1,4%	656	1,0%	117,9%
BASILICATA	226	1,1%	307	0,5%	35,8%
CALABRIA	437	2,1%	1087	1,7%	148,7%
CAMPANIA	477	2,3%	1548	2,4%	224,5%
EMILIA ROMAGNA	4294	20,6%	6963	10,9%	62,2%
FRIULI VENEZIA GIULIA	439	2,1%	1001	1,6%	128,0%
LAZIO	241	1,2%	3328	5,2%	1280,9%
LIGURIA	252	1,2%	792	1,2%	214,3%
LOMBARDIA	6802	32,7%	20842	32,7%	206,4%
MARCHE	565	2,7%	1207	1,9%	113,6%
MOLISE	70	0,3%	132	0,2%	88,6%
PIEMONTE	512	2,5%	4253	6,7%	730,7%
PUGLIA	669	3,2%	1625	2,5%	142,9%
SARDEGNA	511	2,5%	3538	5,5%	592,4%
SICILIA	901	4,3%	1421	2,2%	57,7%
TOSCANA	1727	8,3%	2953	4,6%	71,0%
TRENTINO ALTO ADIGE	221	1,1%	948	1,5%	329,0%
UMBRIA	123	0,6%	330	0,5%	168,3%
VALLE D'AOSTA	28	0,1%	102	0,2%	264,3%
VENETO	1389	6,7%	9542	15,0%	587,0%
STATO ESTERO	644	3,1%	1221	1,9%	89,6%
TOTALE TOLC	20829		63796		



TOLC-SU: POPOLAZIONE 2019 VS 2020



TIPOLOGIA SCOLASTICA	TOLC-SU 2019	%TOLC-SU 2019	TOLC-SU 2020	%TOLC-SU 2020
TECNICO - GEOMETRI	80	0,4%	283	0,4%
ARTISTICO - MUSICALE	1247	6,0%	2777	4,4%
PROFESSIONALE	1459	7,0%	5801	9,1%
TECNICO - TECNOLOGICO	918	4,4%	2705	4,2%
LICEO CLASSICO	3555	17,1%	9712	15,2%
LICEO LINGUISTICO	454	2,2%	1124	1,8%
LICEO SCIENTIFICO	4460	21,4%	14616	22,9%
LICEO SCIENZE UMANE	2231	10,7%	8140	12,8%
TECNICO - ECONOMICO	2465	11,8%	7356	11,5%
ALTRO	3960	19,0%	11282	17,7%
TOTALE	20829		63796	



TOLC-SU: STRUTTURA E TEST EFFETTUATI

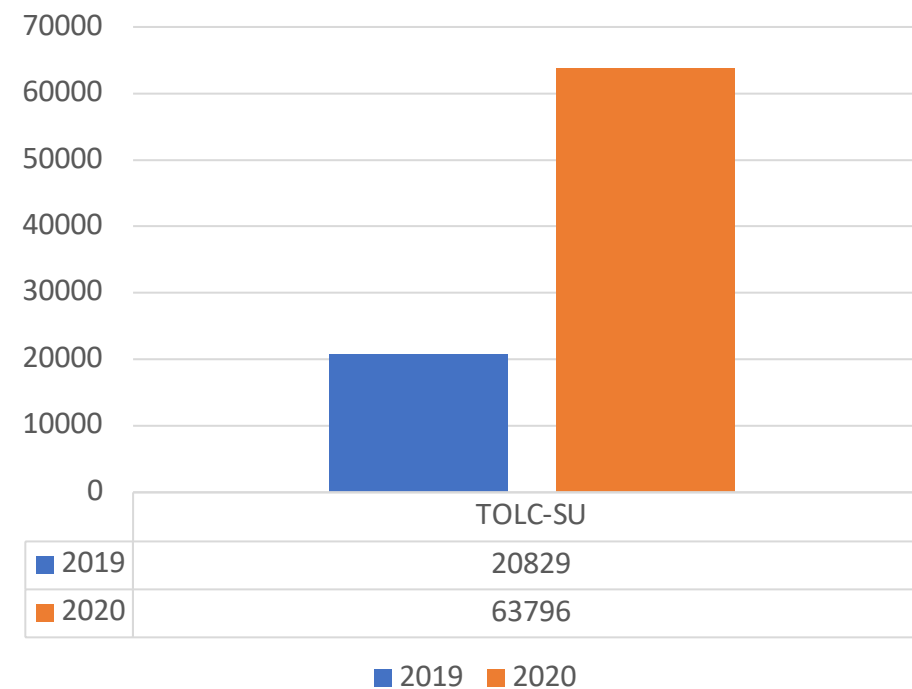


SEZIONI	NUMERO DI QUESITI	TEMPO A DISPOSIZIONE
COMPRESIONE DEL TESTO E CONOSCENZA DELLA LINGUA ITALIANA	30 QUESITI	60 MINUTI
CONOSCENZE E COMPETENZE ACQUISITE NEGLI STUDI	10 QUESITI	20 MINUTI
RAGIONAMENTO LOGICO	10 QUESITI	20 MINUTI
TOTALE	50 QUESITI	100 MINUTI
INGLESE	30 QUESITI	15 MINUTI
TOTALE CON INGLESE	80 QUESITI	115 MINUTI

RIPETITIVITÀ DEL TEST

ANNO	TOTALE PARTECIPANTI	1	2	>2	% RIPETIZIONE
2019	19156	17719	1237	200	7,50%
2020	55044	47009	7326	709	14,60%

TOLC-SU EFFETTUATI

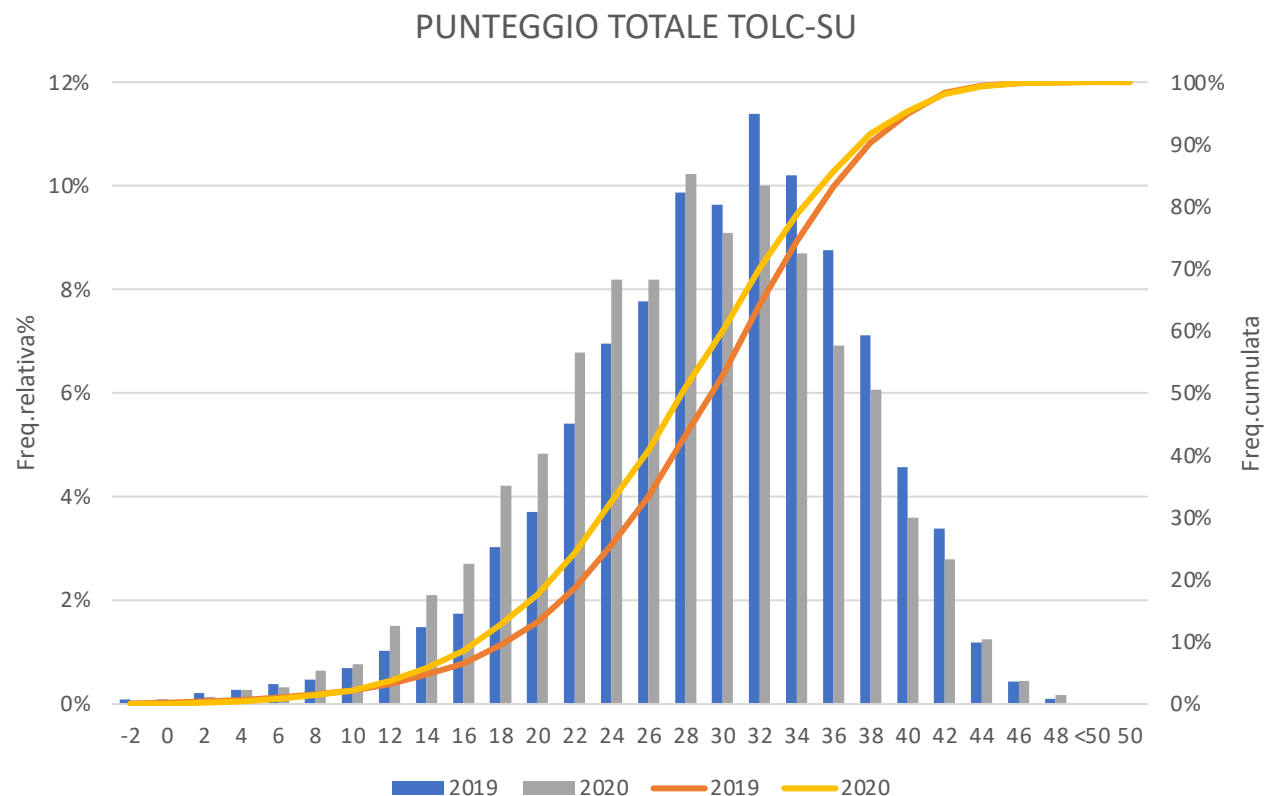


TOLC-SU: PUNTEGGI 2019 VS 2020



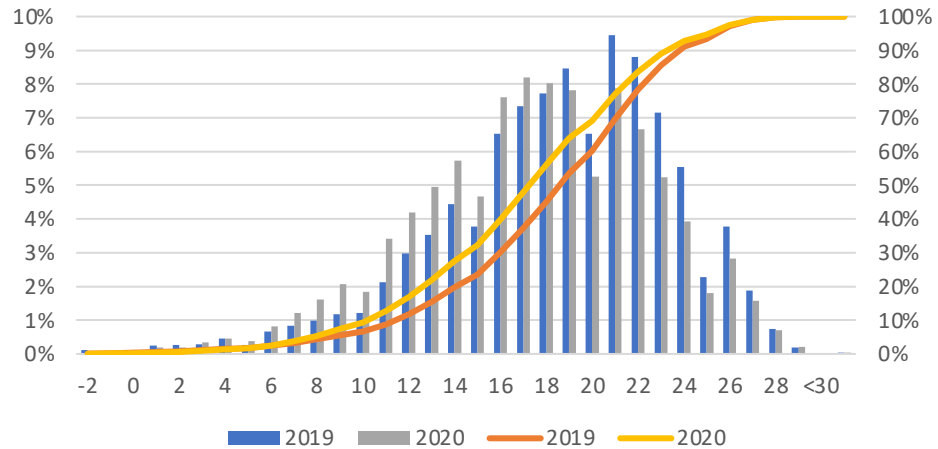
	MEDIE DEI PUNTEGGI	
	2019	2020
P.TEST	28,68	27,25
COMPRESIONE DEL TESTO E CONOSCENZA DELLA LINGUA ITALIANA	18,02	16,83
CONOSCENZE E COMPETENZE ACQUISITE NEGLI STUDI	5,69	5,22
RAGIONAMENTO LOGICO	4,98	5,21

Febbraio - Luglio	28,25
Agosto - Ottobre	26,55

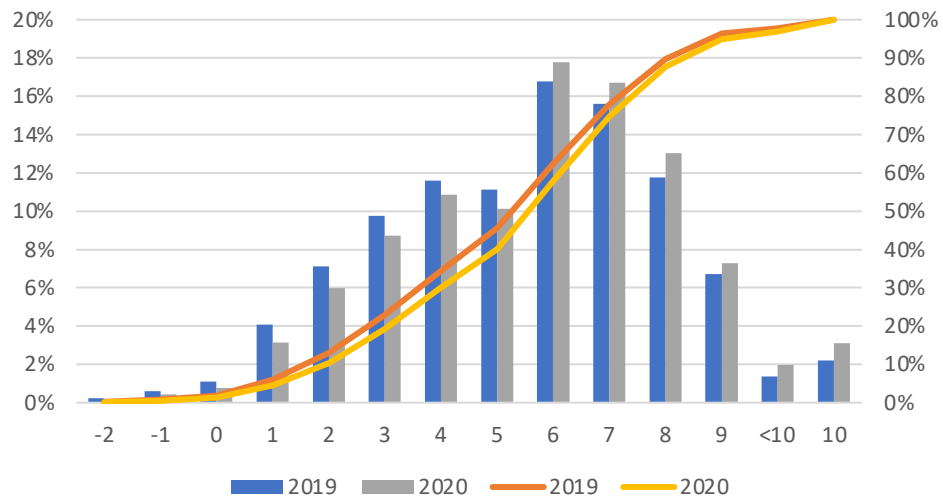




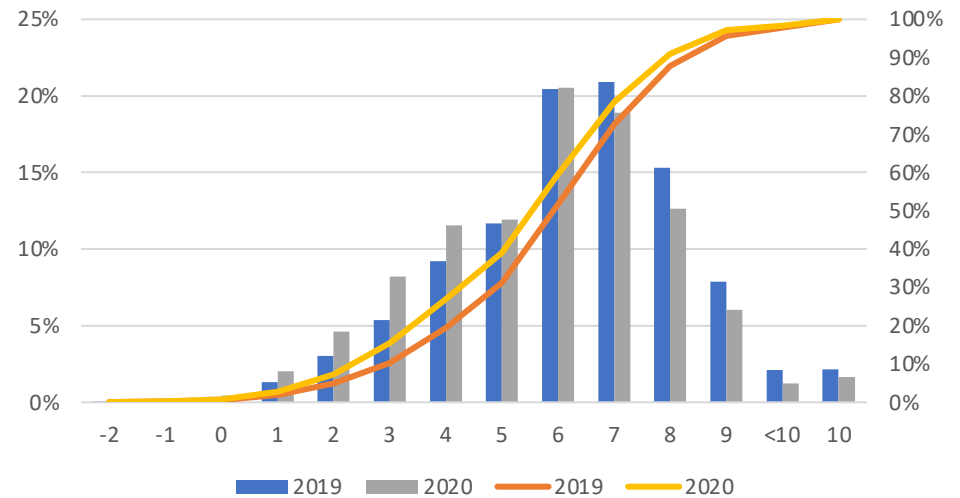
PUNTEGGIO COMPRESIONE DEL TESTO E CONOSCENZE DELLA LINGUA ITALIANA



RAGIONAMENTO LOGICO



CONOSCENZE E COMPETENZE



I QUESITI TOLC-SU E LE PERFORMANCE DEI PARTECIPANTI

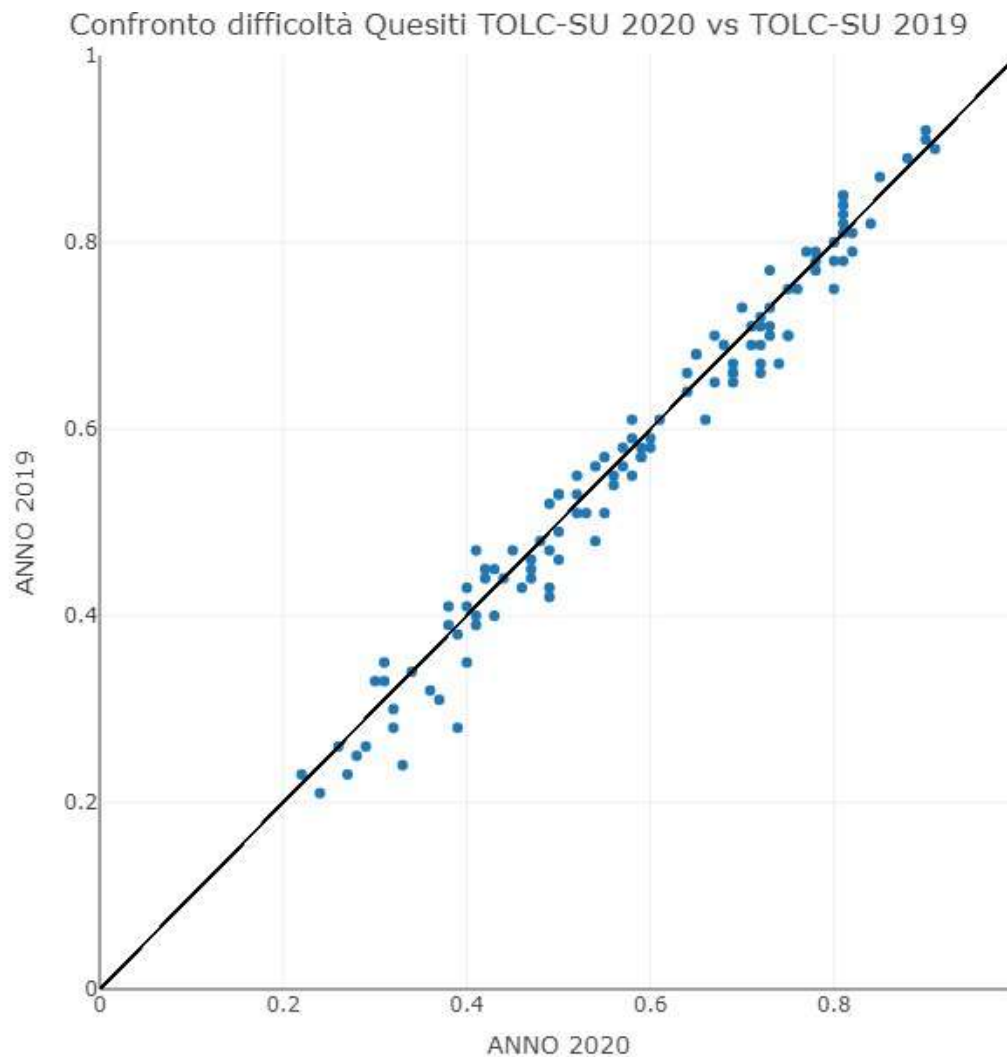


Sono esclusi dallo scatter le sezioni di:

- Comprensione Verbale/Testo
- Inglese

I quesiti a confronto sono stati erogati in entrambi i periodi di riferimento

Il grafico riporta sugli assi la proporzione di risposte esatte nei due anni di riferimento rispettivamente



Maggiori statistiche sui
dati TOLC disponibili al
sito www.cisiaonline.it
cliccando su:



TOLC-E

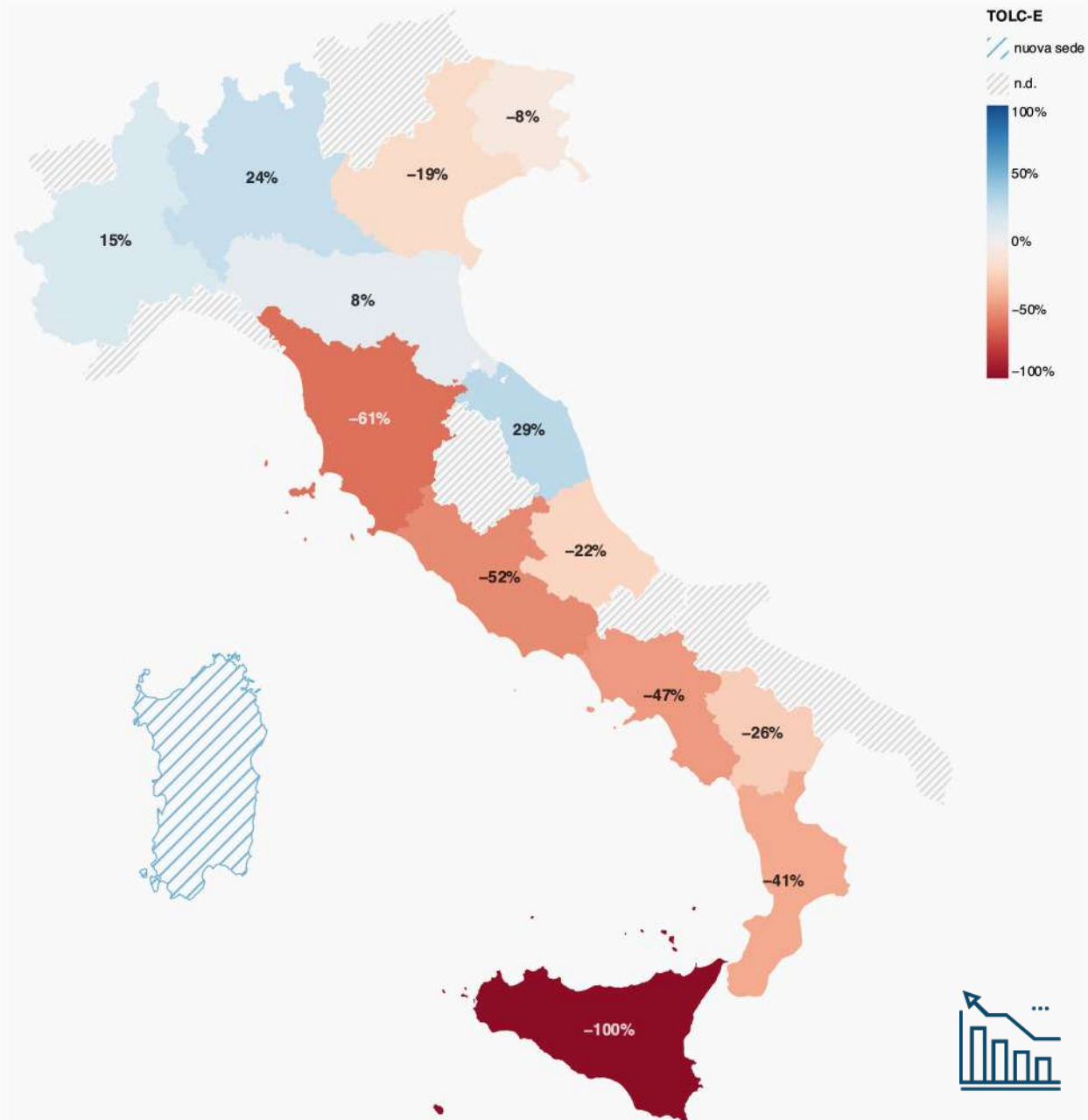


TOLC-E: REGIONE ATENEI

77 Corsi di laurea in 22 atenei nel 2019
122 Corsi di laurea in 35 atenei nel 2020

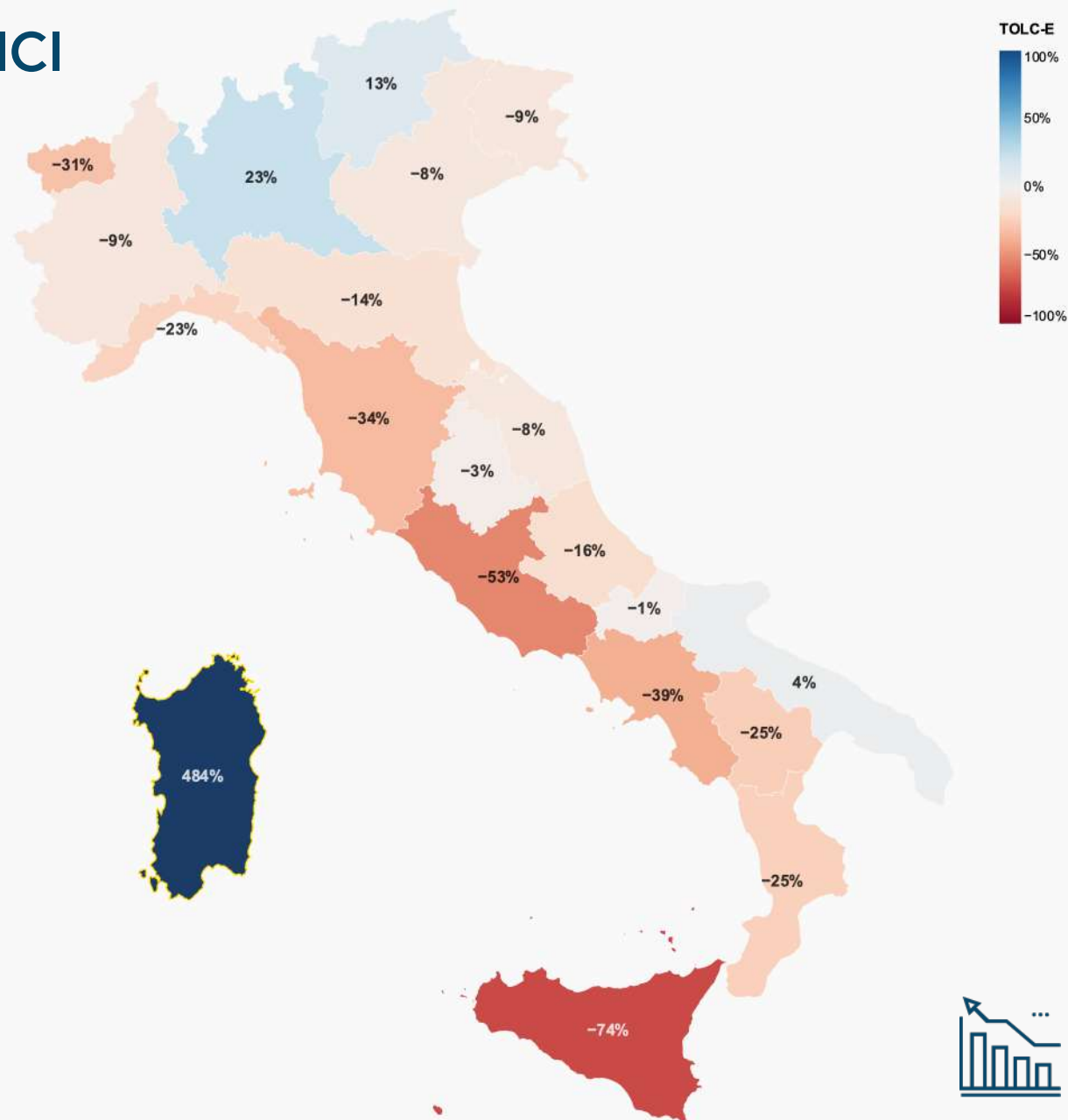
Nel 2020 il TOLC-E è stato utilizzato anche per corsi di laurea quali scienze politiche e giurisprudenza

REGIONE ATENEO	NUMEROSITÀ TEST 2019	Freq. % 2019	NUMEROSITÀ TEST 2020	Freq. % 2020	Incremento/Decremento
ABRUZZO	862	1,9%	671	1,7%	-22,2%
BASILICATA	234	0,5%	174	0,4%	-25,6%
CALABRIA	825	1,8%	484	1,2%	-41,3%
CAMPANIA	4883	10,9%	2596	6,7%	-46,8%
EMILIA ROMAGNA	8439	18,8%	9111	23,4%	8,0%
FRIULI VENEZIA GIULIA	1145	2,5%	1050	2,7%	-8,3%
LAZIO	4658	10,4%	2229	5,7%	-52,1%
LOMBARDIA	9838	21,9%	12223	31,4%	24,2%
MARCHE	153	0,3%	197	0,5%	28,8%
PIEMONTE	2258	5,0%	2591	6,7%	14,7%
SARDEGNA	0	0,0%	1034	2,7%	NUOVE SEDI
SICILIA	2536	5,6%	0	0,0%	-100,0%
TOSCANA	1892	4,2%	738	1,9%	-61,0%
VENETO	7156	15,9%	5808	14,9%	-18,8%
ESTERO	81	0,2%	48	0,1%	-40,7%
TOTALE	44960		38954		



TOLC-E: REGIONE ISTITUTI SCOLASTICI

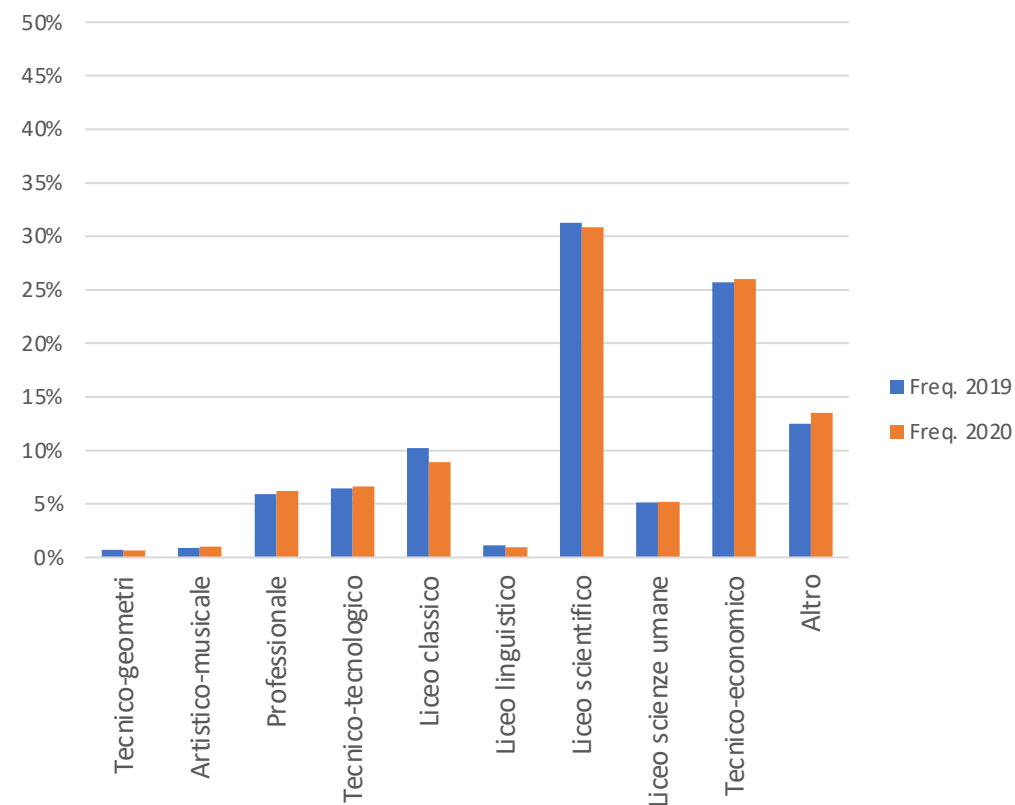
REGIONE SCUOLA	NUMEROSITÀ	FREQ. %	NUMEROSITÀ	FREQ. %	INCREMENTO/DECREMENTO
	TEST 2019	2019	TEST 2020	2020	
ABRUZZO	901	2,0%	754	1,9%	-16,3%
BASILICATA	448	1,0%	335	0,9%	-25,2%
CALABRIA	1151	2,6%	868	2,2%	-24,6%
CAMPANIA	4920	10,9%	2991	7,7%	-39,2%
EMILIA ROMAGNA	6260	13,9%	5354	13,7%	-14,5%
FRIULI VENEZIA GIULIA	983	2,2%	891	2,3%	-9,4%
LAZIO	4156	9,2%	1956	5,0%	-52,9%
LIGURIA	310	0,7%	238	0,6%	-23,2%
LOMBARDIA	8220	18,3%	10136	26,0%	23,3%
MARCHE	801	1,8%	734	1,9%	-8,4%
MOLISE	157	0,3%	155	0,4%	-1,3%
PIEMONTE	3118	6,9%	2852	7,3%	-8,5%
PUGLIA	819	1,8%	850	2,2%	3,8%
SARDEGNA	232	0,5%	1355	3,5%	484,1%
SICILIA	2885	6,4%	762	2,0%	-73,6%
TOSCANA	1646	3,7%	1082	2,8%	-34,3%
TRENTINO ALTO ADIGE	394	0,9%	446	1,1%	13,2%
UMBRIA	196	0,4%	190	0,5%	-3,1%
VALLE D'AOSTA	58	0,1%	40	0,1%	-31,0%
VENETO	6495	14,4%	5944	15,3%	-8,5%
STATO ESTERO	810	1,8%	1021	2,6%	26,0%
TOTALE TOLC	44960		38954		



TOLC-E: POPOLAZIONE 2019 VS 2020



TIPOLOGIA SCOLASTICA	TOLC-E 2019	%TOLC-E 2019	TOLC-E 2020	%TOLC-E 2020
TECNICO - GEOMETRI	328	0,7%	259	0,7%
ARTISTICO - MUSICALE	405	0,9%	383	1,0%
PROFESSIONALE	2664	5,9%	2419	6,2%
TECNICO - TECNOLOGICO	2914	6,5%	2593	6,7%
LICEO CLASSICO	4595	10,2%	3476	8,9%
LICEO LINGUISTICO	506	1,1%	381	1,0%
LICEO SCIENTIFICO	14064	31,3%	12014	30,8%
LICEO SCIENZE UMANE	2316	5,2%	2033	5,2%
TECNICO - ECONOMICO	11553	25,7%	10129	26,0%
ALTRO	5615	12,5%	5267	13,5%
TOTALE	44960		38954	



TOLC-E: STRUTTURA E TEST EFFETTUATI 2019-2020

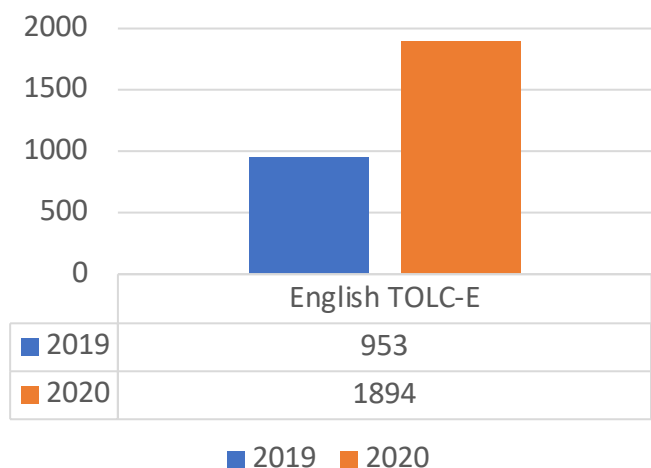


SEZIONI	NUMERO DI QUESITI	TEMPO A DISPOSIZIONE
LOGICA	13 QUESITI	30 MINUTI
COMPRESIONE VERBALE	10 QUESITI	30 MINUTI
MATEMATICA	13 QUESITI	30 MINUTI
TOTALE	36 QUESITI	90 MINUTI
INGLESE	30 QUESITI	15 MINUTI
TOTALE CON INGLESE	66 QUESITI	105 MINUTI

TOLC-E EFFETTUATI



English TOLC-E EFFETTUATI



RIPETITIVITA' DEL TEST

ANNO	TOTALE PARTECIPANTI	1	2	>2	% RIPETIZIONE
2019	36730	30237	5118	1375	17,68%
2020	34233	29950	3848	435	12,51%

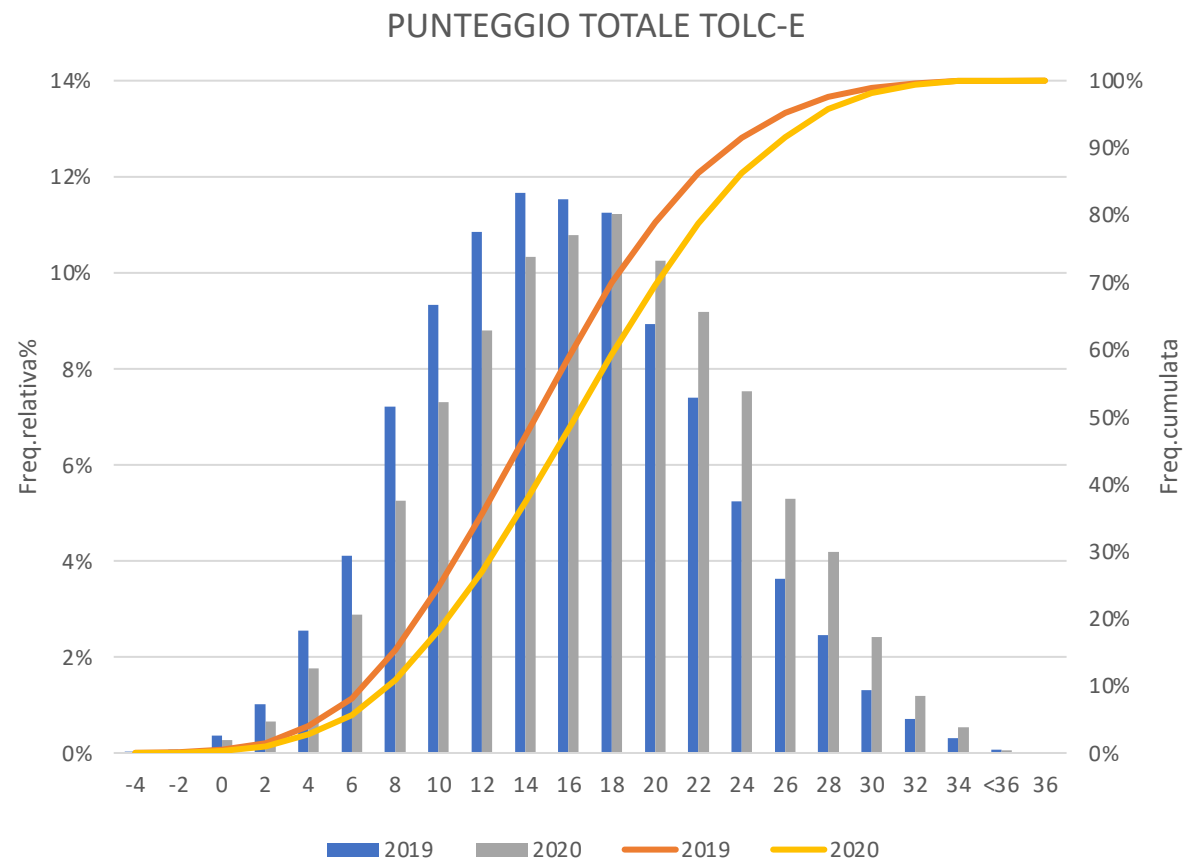
ANNO	TOTALE PARTECIPANTI	English TOLC-E			% RIPETIZIONE
		1	2	>2	
2019	822	712	91	19	13,38%
2020	1812	1730	82	0	4,53%

TOLC-E: PUNTEGGI 2019 VS 2020



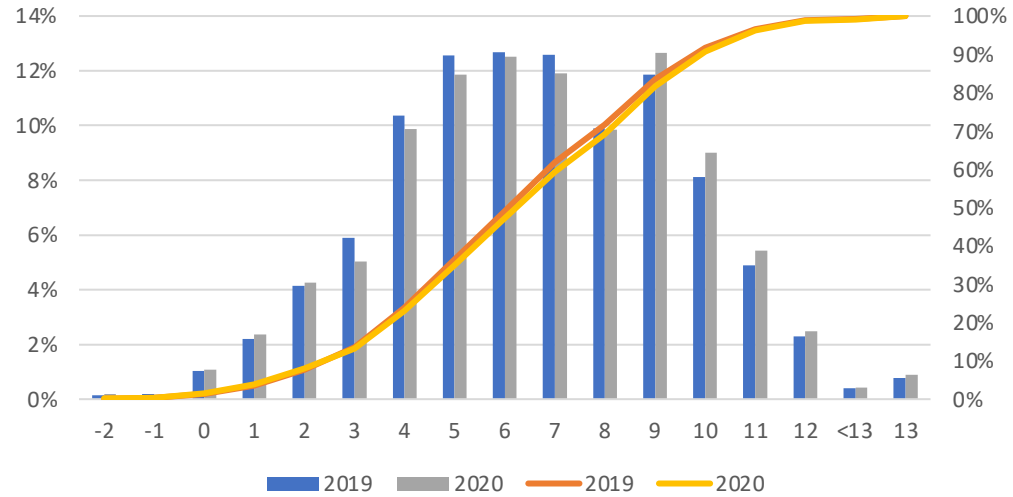
	MEDIE DEI PUNTEGGI	
	2019	2020
P.TEST	14,6	16,28
LOGICA	5,98	6,1
COMPRESIONE VERBALE	4,99	4,92
MATEMATICA	3,63	5,25

Febbraio - Luglio	17,24
Agosto - Ottobre	15,14

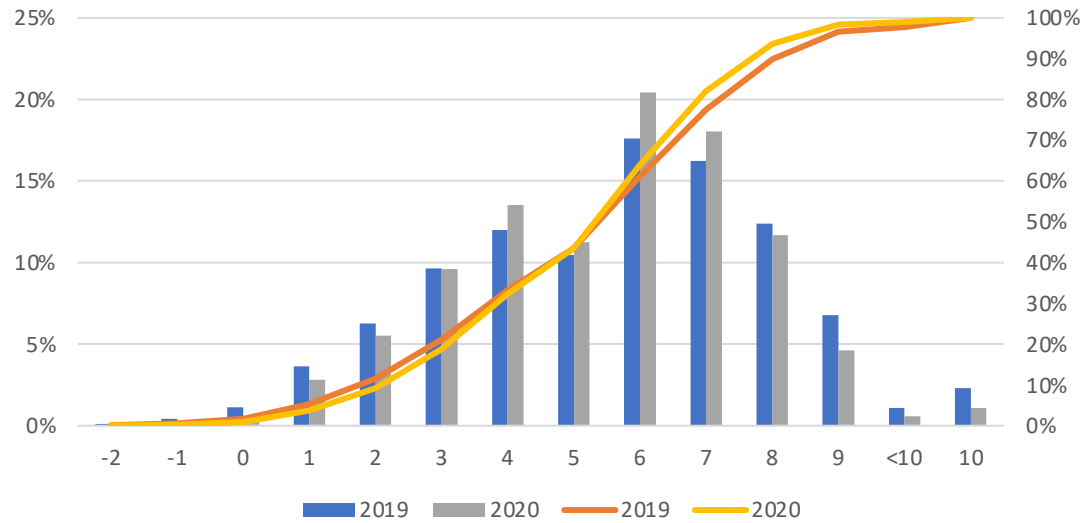




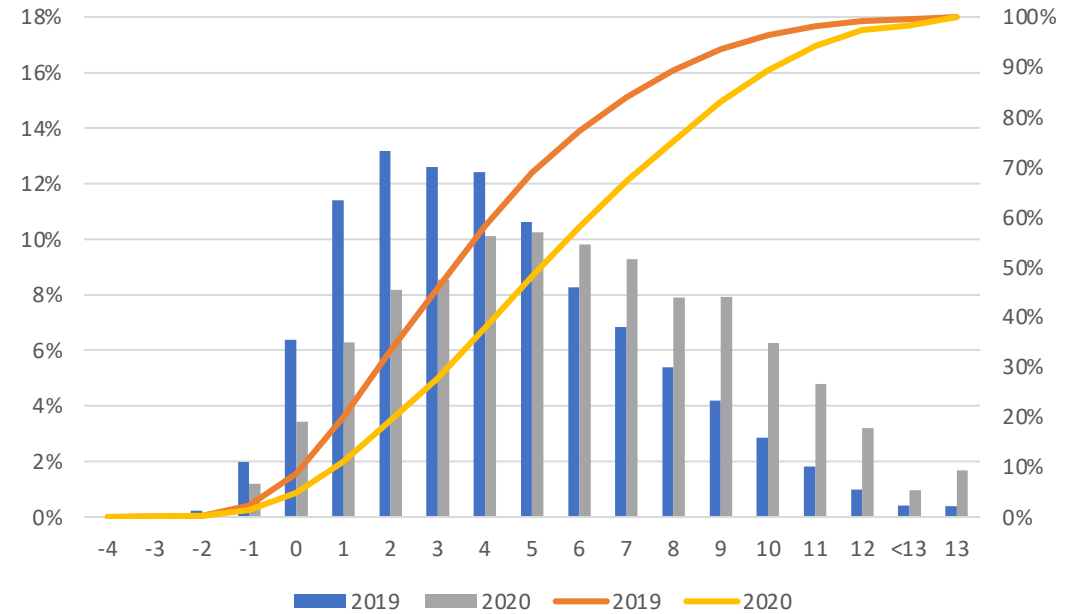
PUNTEGGIO LOGICA



PUNTEGGIO TESTO



PUNTEGGIO MATEMATICA



I QUESITI TOLC-E E LE PERFORMANCE DEI PARTECIPANTI

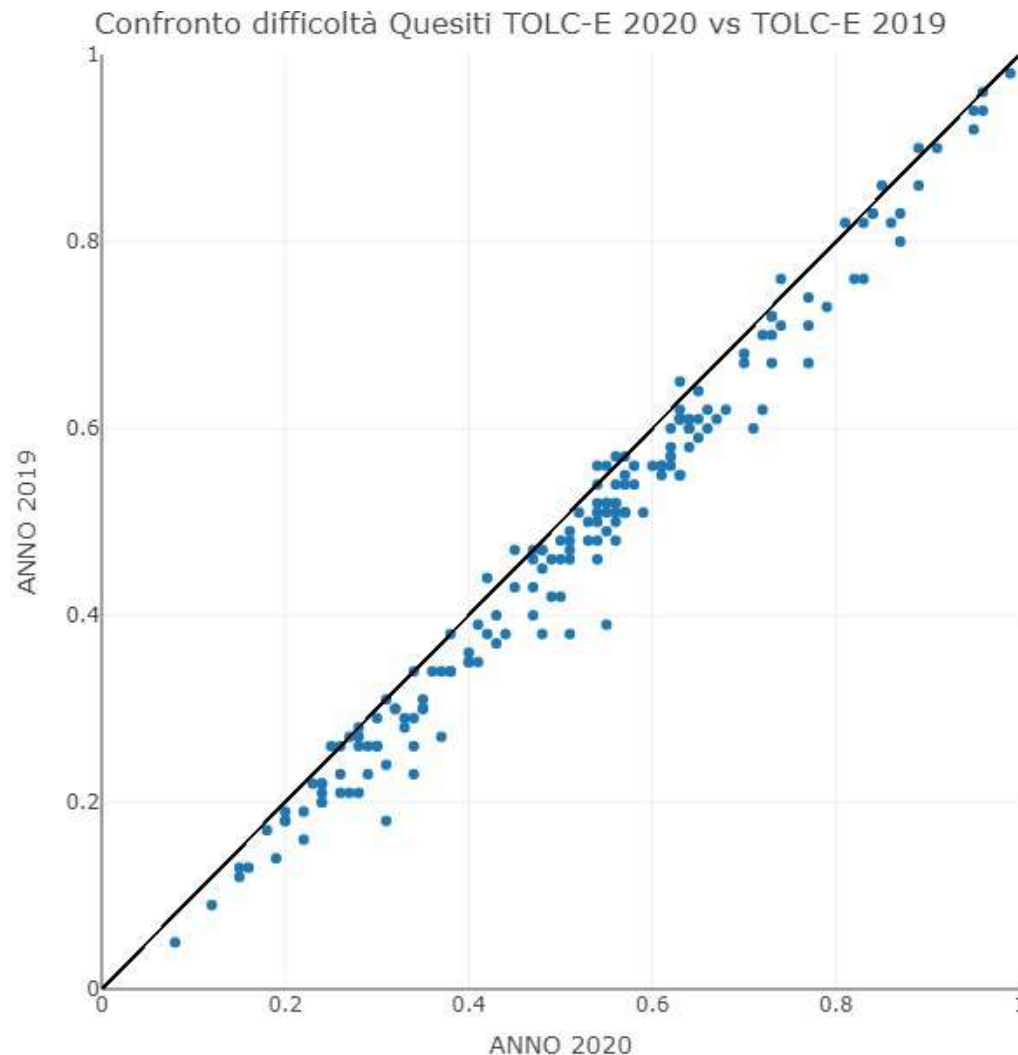


Sono esclusi dallo scatter le sezioni di:

- Comprensione Verbale/Testo
- Inglese

I quesiti a confronto sono stati erogati in entrambi i periodi di riferimento

Il grafico riporta sugli assi la proporzione di risposte esatte nei due anni di riferimento rispettivamente



Maggiori statistiche sui
dati TOLC disponibili al
sito www.cisiaonline.it
cliccando su:



Grazie!



CONTATTI



per adesione ai test e supporto organizzativo dei test:

ARIANNA SARTI

tel. 050 8068272

tolc@cisiaonline.it, arianna.sarti@cisiaonline.it

per aspetti scientifici dei test:

GIORGIO FILIPPI

tel. 050 8068277

giorgio.filippi@cisiaonline.it

FEDERICA LICARI

tel. 050 8068278

federica.licari@cisiaonline.it

per supporto e assistenza a studenti e studentesse:

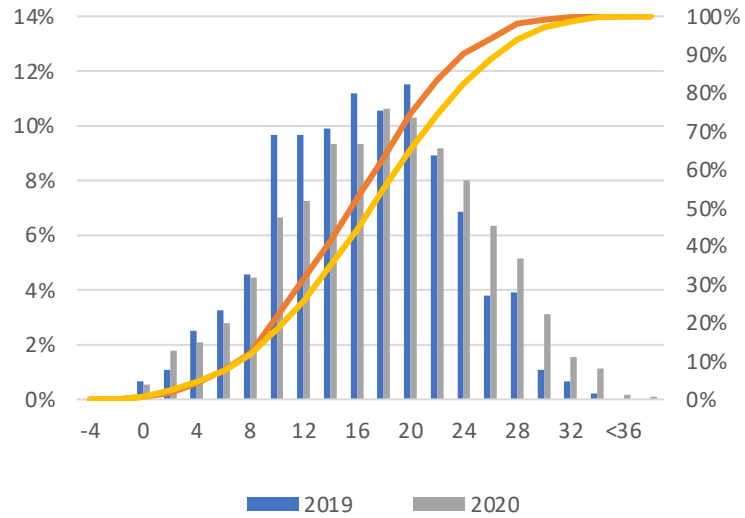
HELP DESK

tel. 0507846868

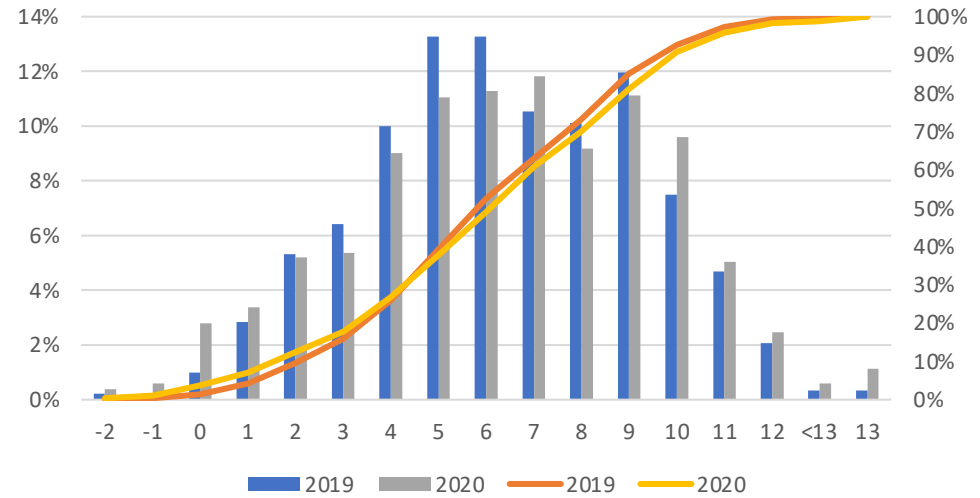
helpdesk.cisiaonline.it

PUNTEGGI ENGLISH TOLC-E

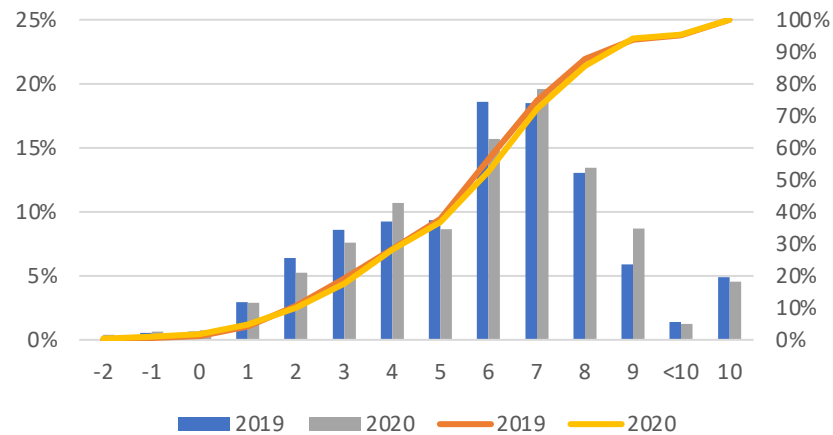
PUNTEGGIO TOTALE English TOLC-E



PUNTEGGIO LOGIC



PUNTEGGIO READING COMPREHENSION



PUNTEGGIO MATHEMATICS

